



**Obor: 11. stavebnictví, architektura  
a design interiérů**

**Název práce: VILA NA HŘEBENKÁCH**

**Jméno: Richard Hubička**

**Škola: SPŠS a VOŠ stavební, Dušní 17, Praha 1**

**Kraj: Praha**





# OBSAH PREZENTACE

1. Zadání a inspirace
2. Lokalita
3. Situace
4. Půdorys 1.NP
5. Půdorys 1.PP
6. ŘEZ AA' a BB'
7. Pohledy východní a západní
8. Pohledy severní a jižní
9. Vizualizace exteriéru
10. Vizualizace interiéru





# ZADÁNÍ A INSPIRACE

Rodinný dům bude navržen v souladu s ČSN 73 4301 Obytné budovy. Dům bude navržen pro 4 člennou rodinu a seniora (nebo provozovna, např. kadeřnictví, masáže apod.)

Vila v Jižních Čechách



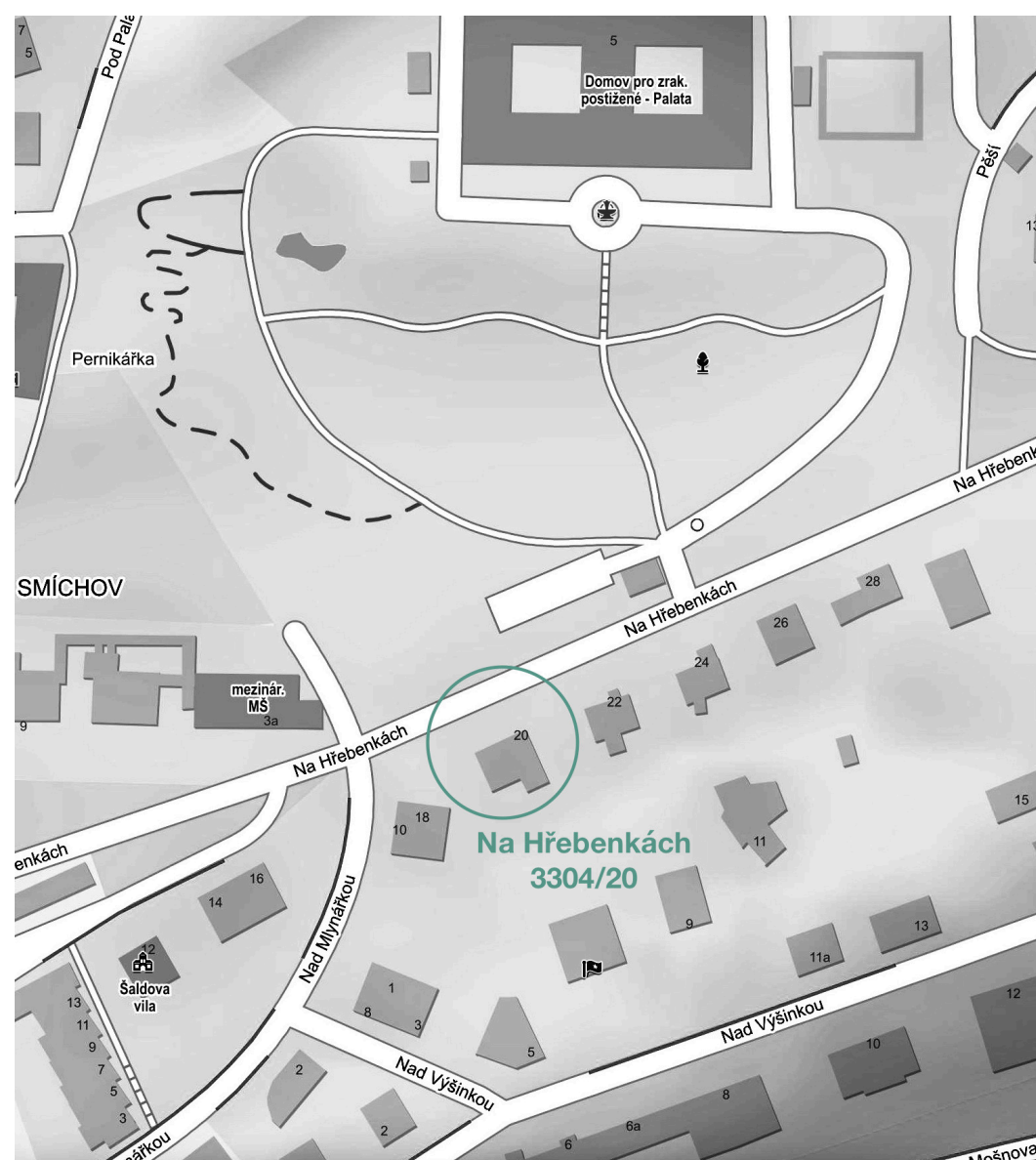
Rezidence Švédská v Praze





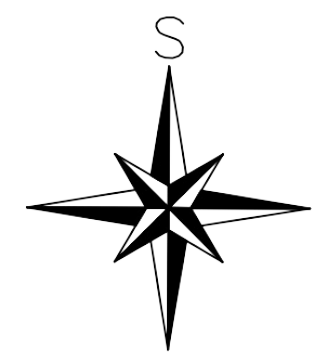
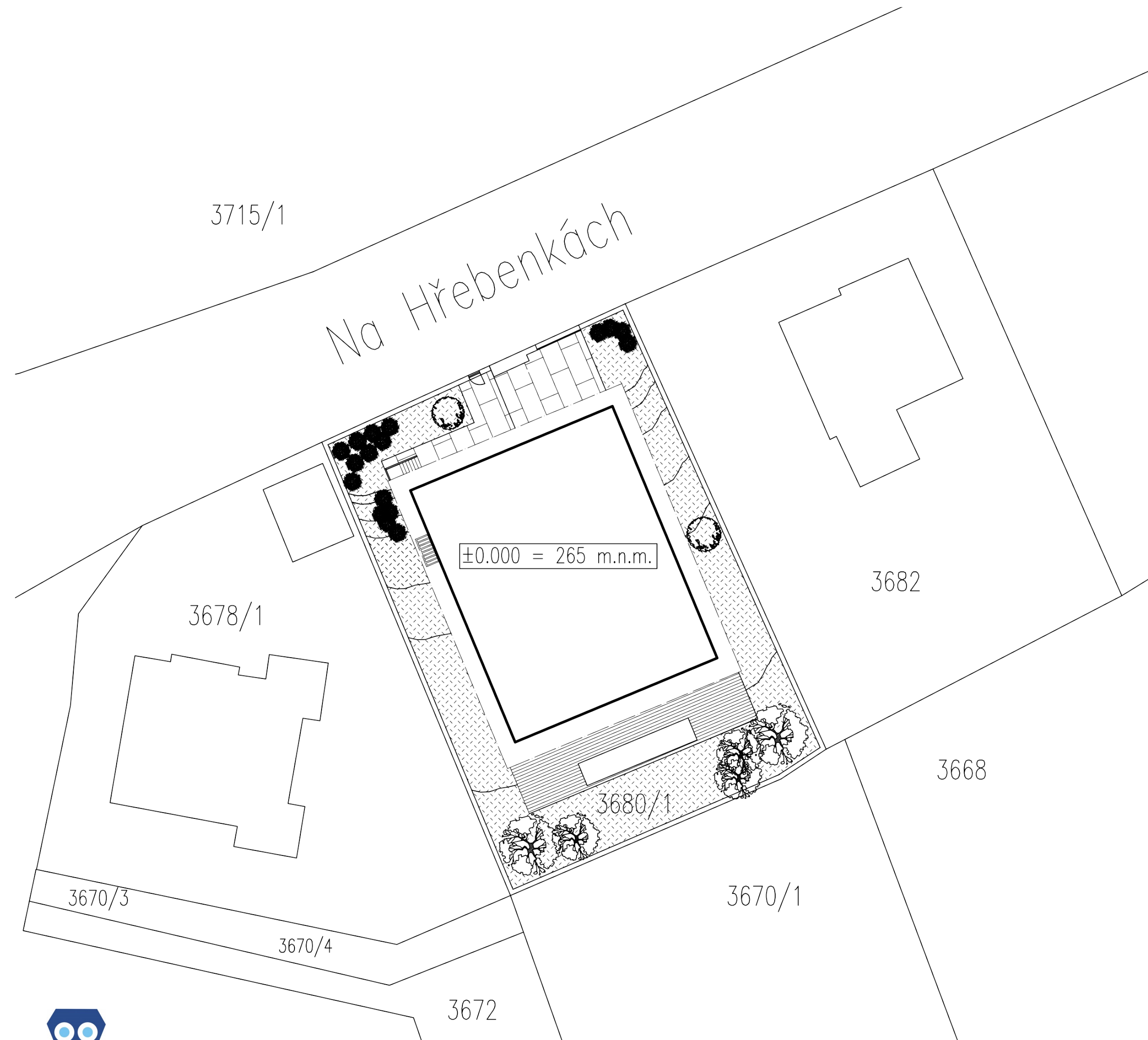
# LOKALITA

Na Hřebenkách 3304/20,  
150 00,  
Praha 5 - Smíchov

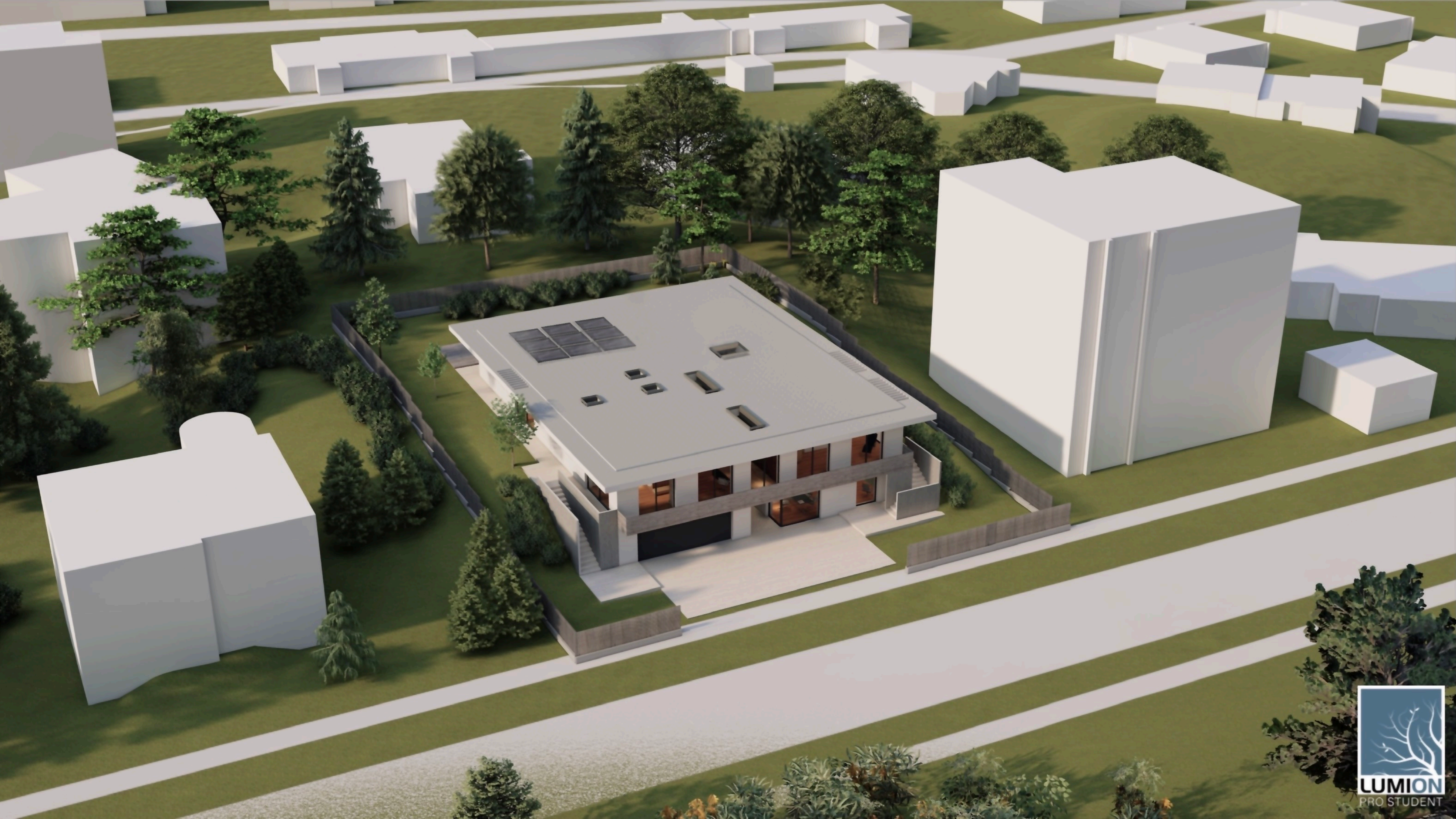




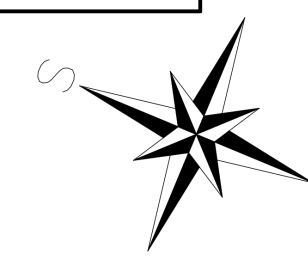
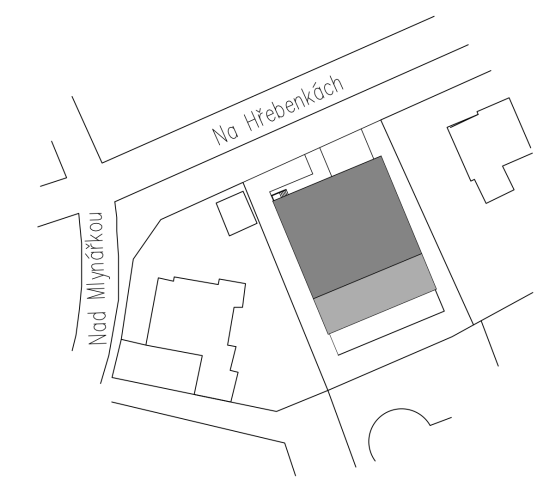
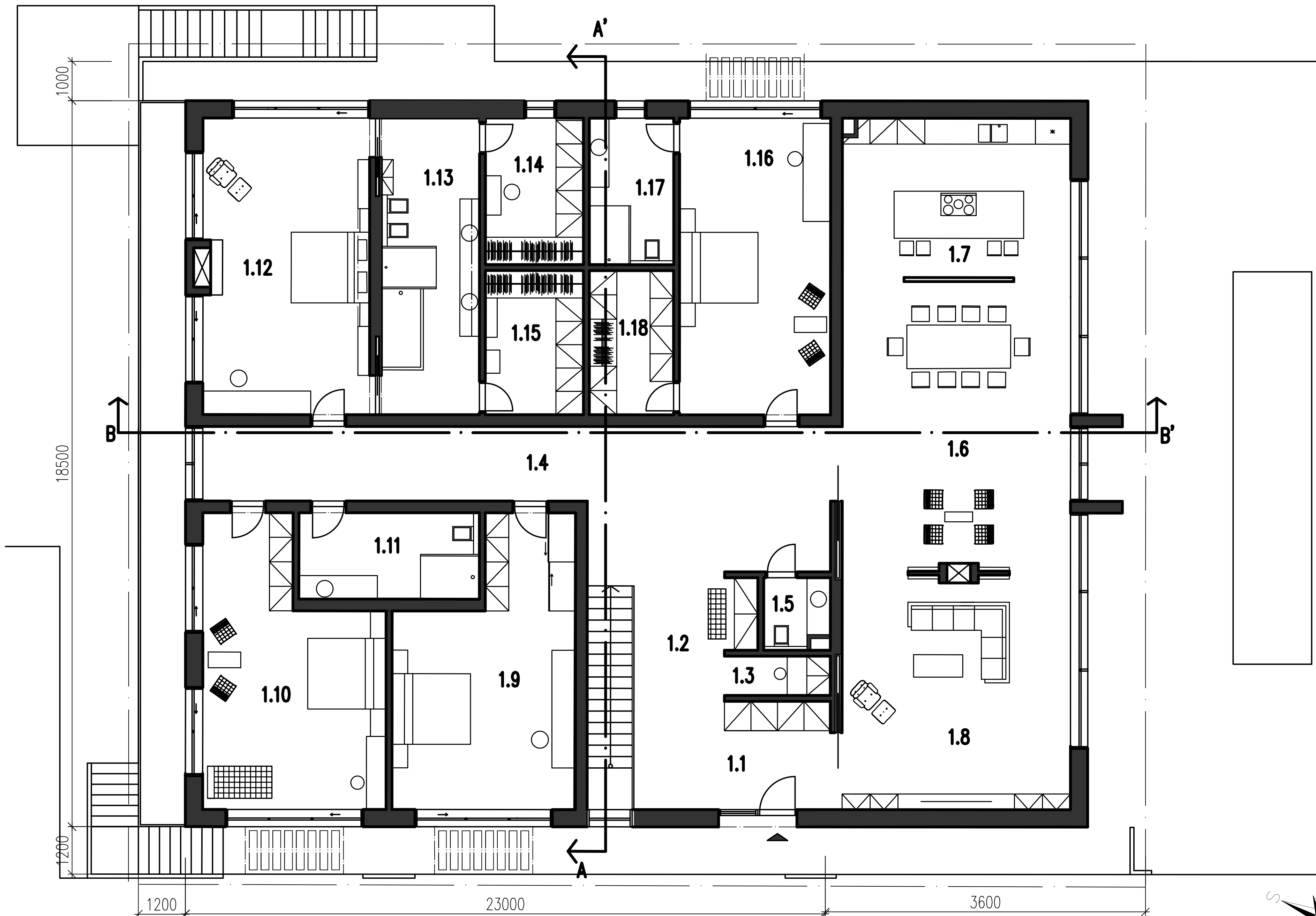
# SITUACE







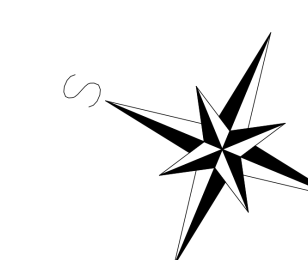
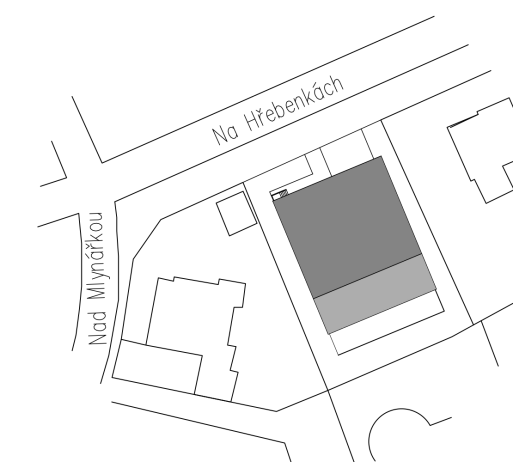
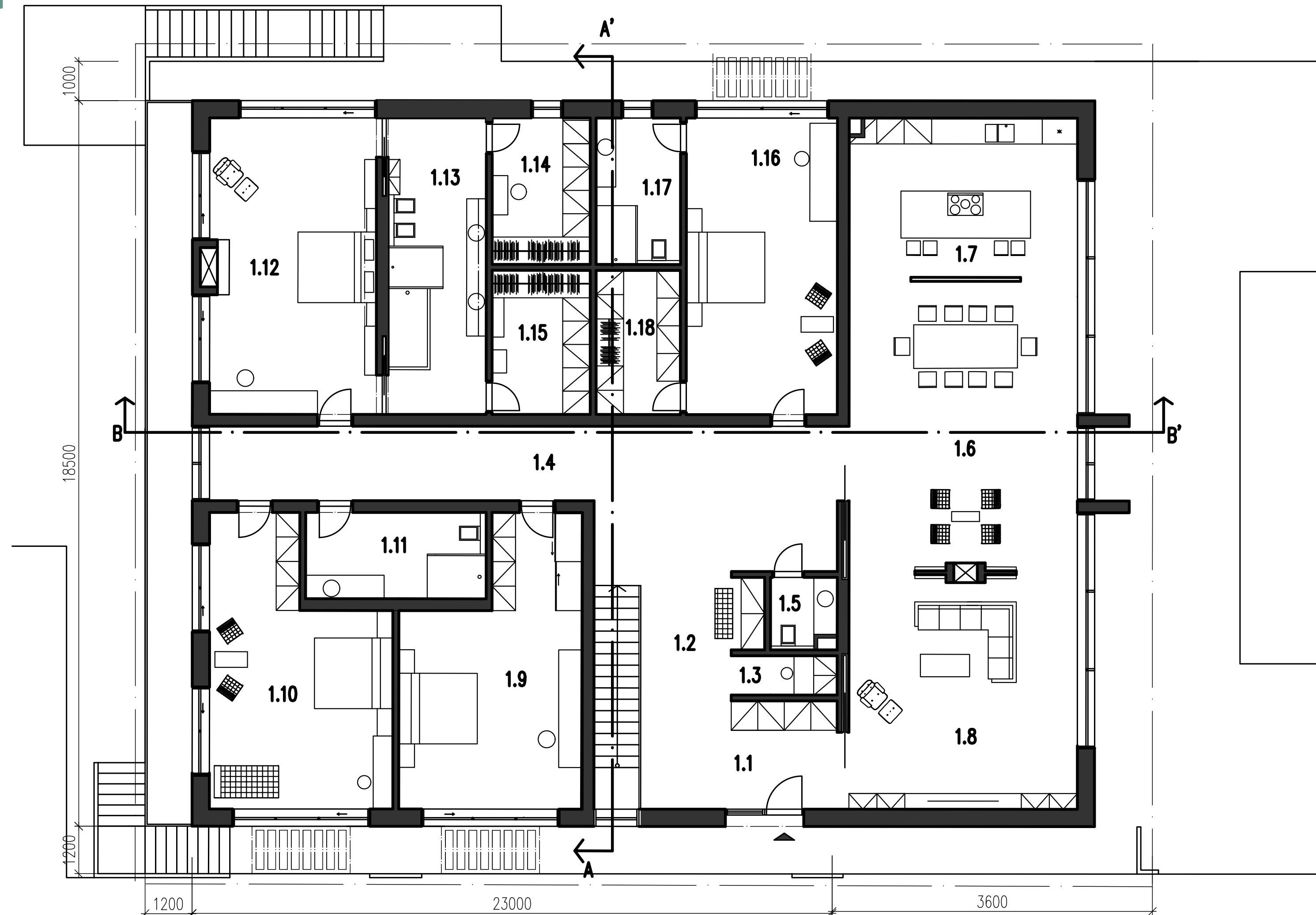




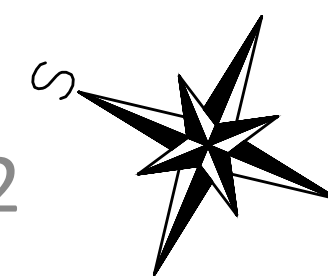
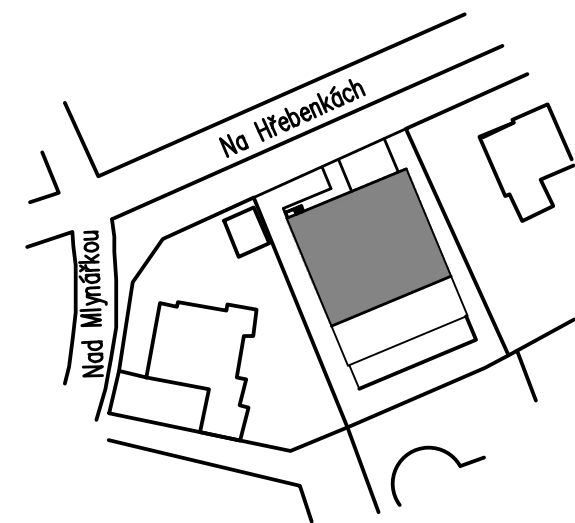
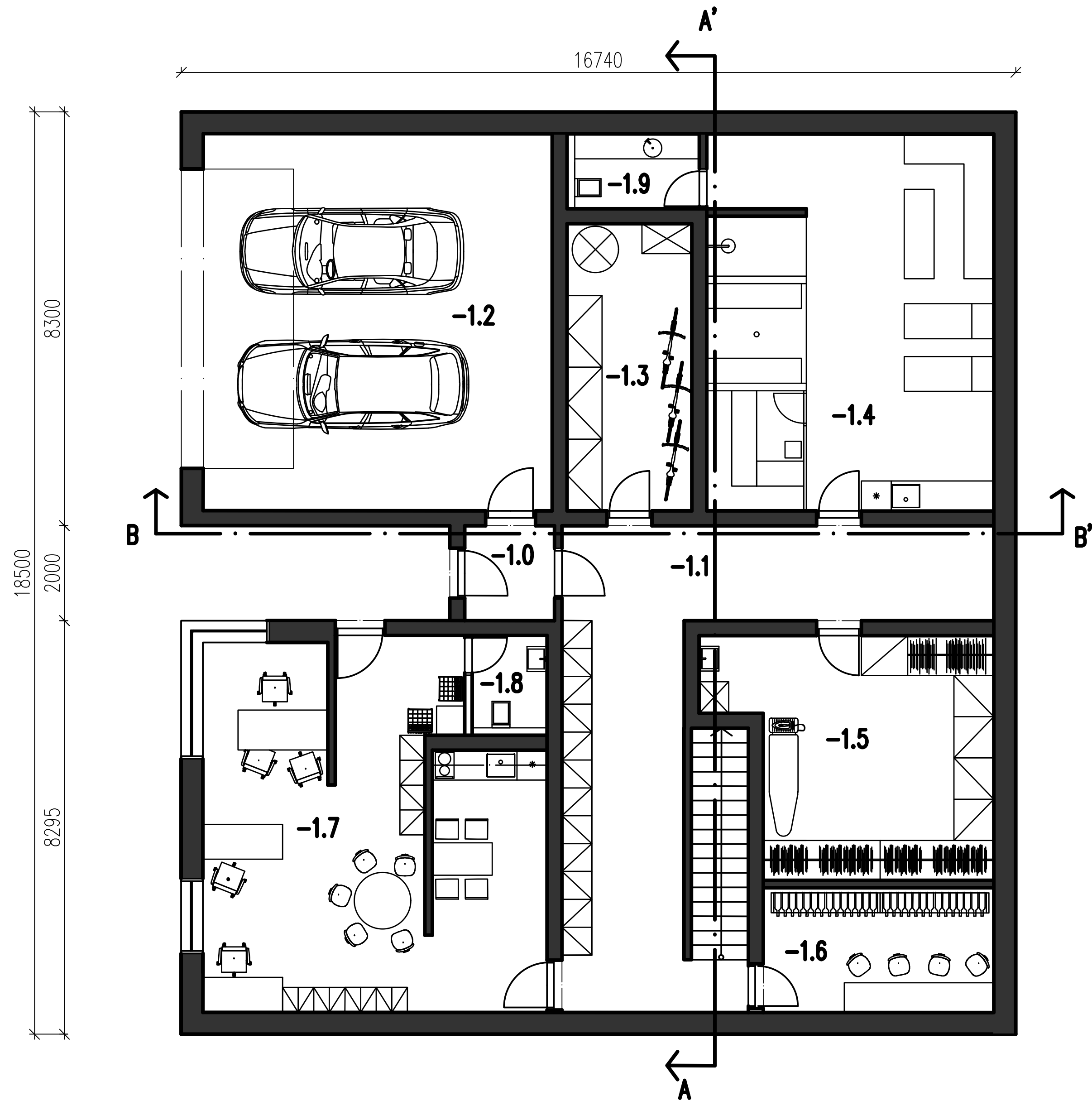


# PŮDORYS 1.NP

- 1.01 Zádveří
- 1.02 Hala
- 1.03 Komora
- 1.04 Chodba
- 1.05 WC
- 1.06 Jídelna + salón
- 1.07 Kuchyně
- 1.08 Obývací pokoj
- 1.09 Dětský pokoj
- 1.10 Pokoj pro hosty
- 1.11 Koupelna
- 1.12 Ložnice
- 1.13 Koupelna
- 1.14 Šatna žena
- 1.15 Šatna muž
- 1.16 Dětský pokoj
- 1.17 Koupelna
- 1.18 Šatna



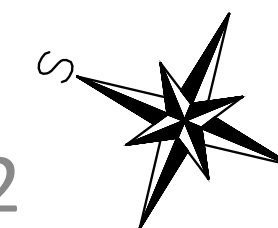
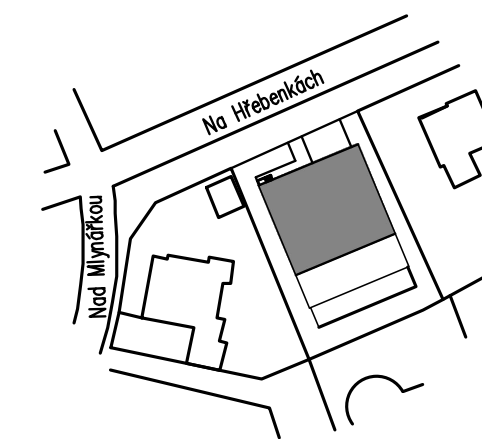
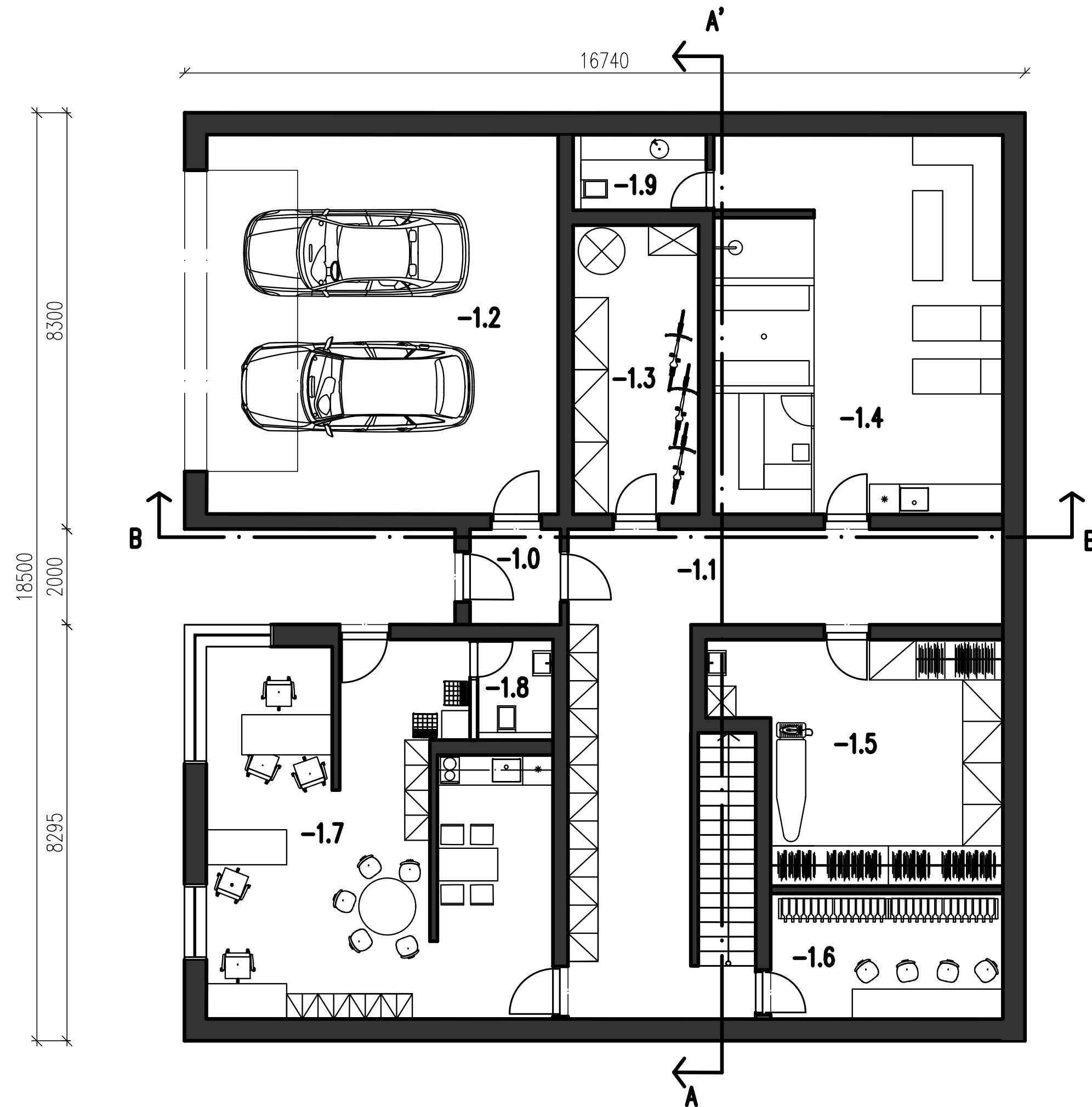






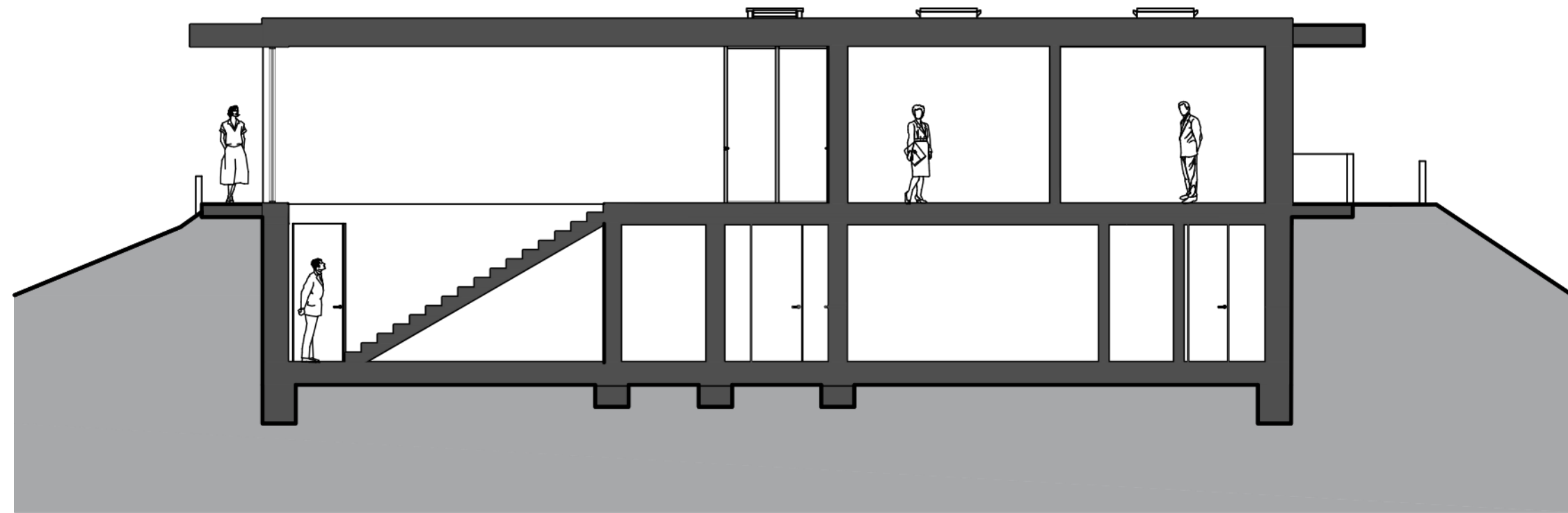
# PŮDORYS 1.PP

- 1.0 Zádveří
- 1.1 Chodba
- 1.2 Garáž
- 1.3 Tech. Místnost
- 1.4 Wellness
- 1.5 Prádelna
- 1.6 Vinný sklep
- 1.7 Atelier
- 1.8 WC atelier
- 1.9 WC

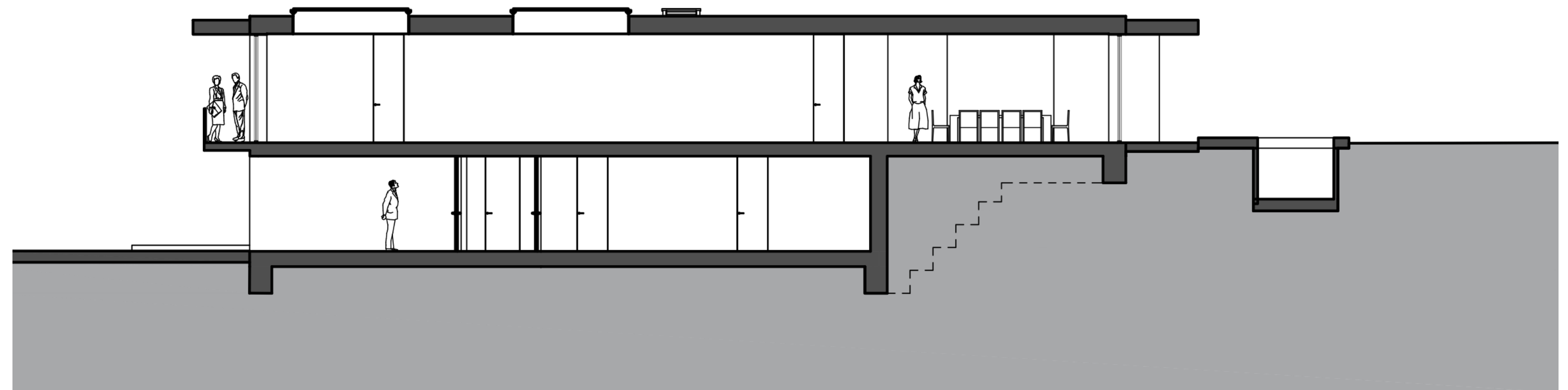




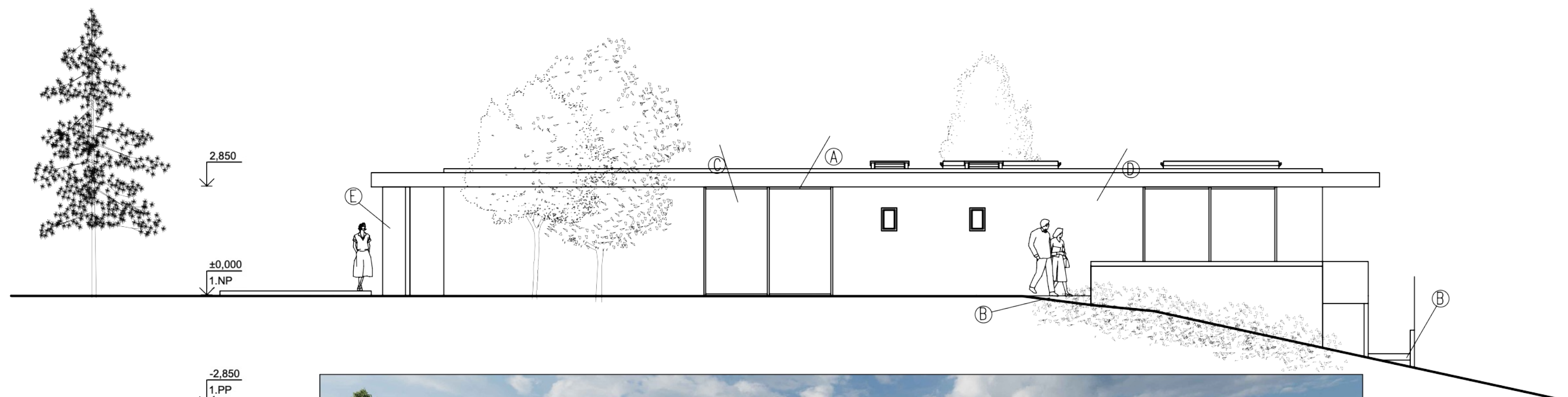
# ŘEZ AA'



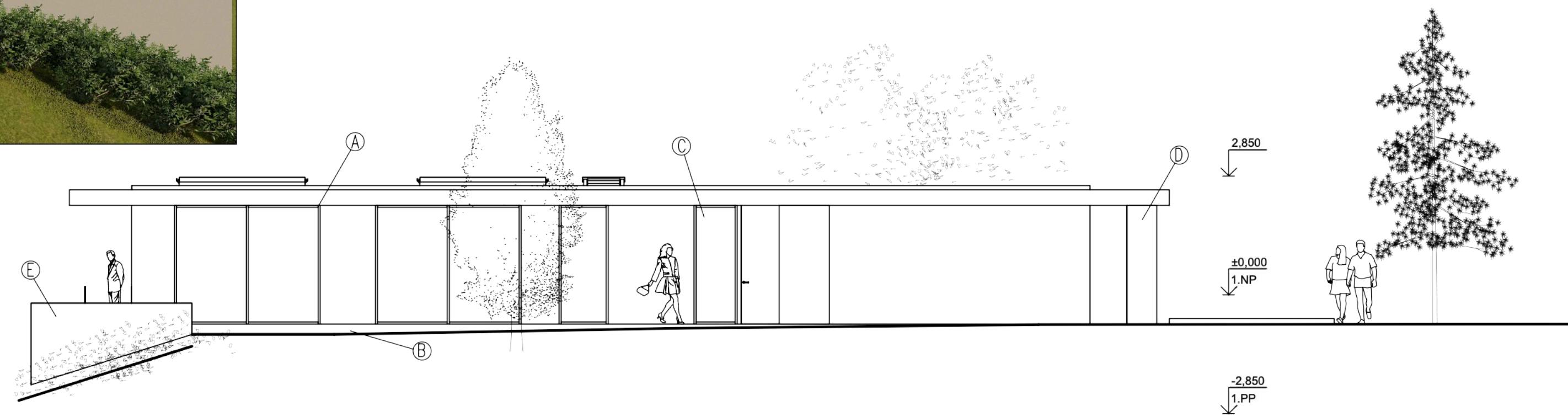
# ŘEZ BB'







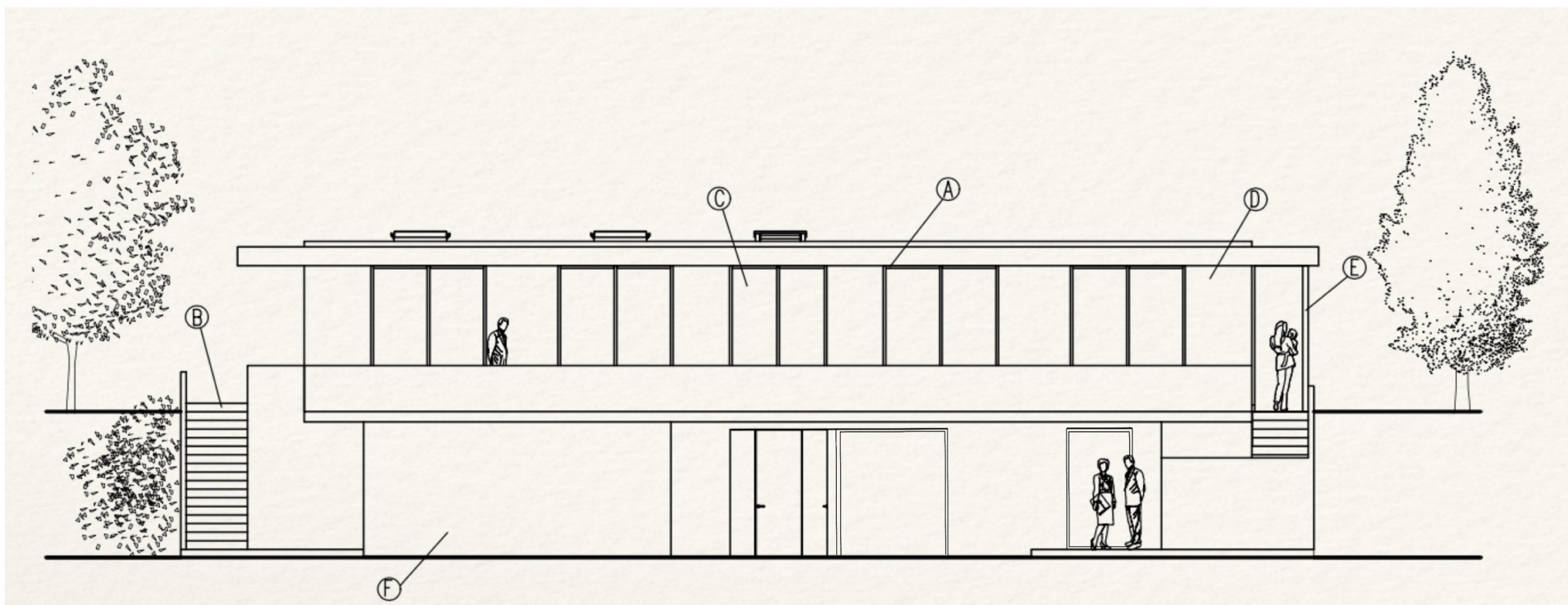
# POHLED VÝCHODNÍ



# POHLED ZÁPADNÍ

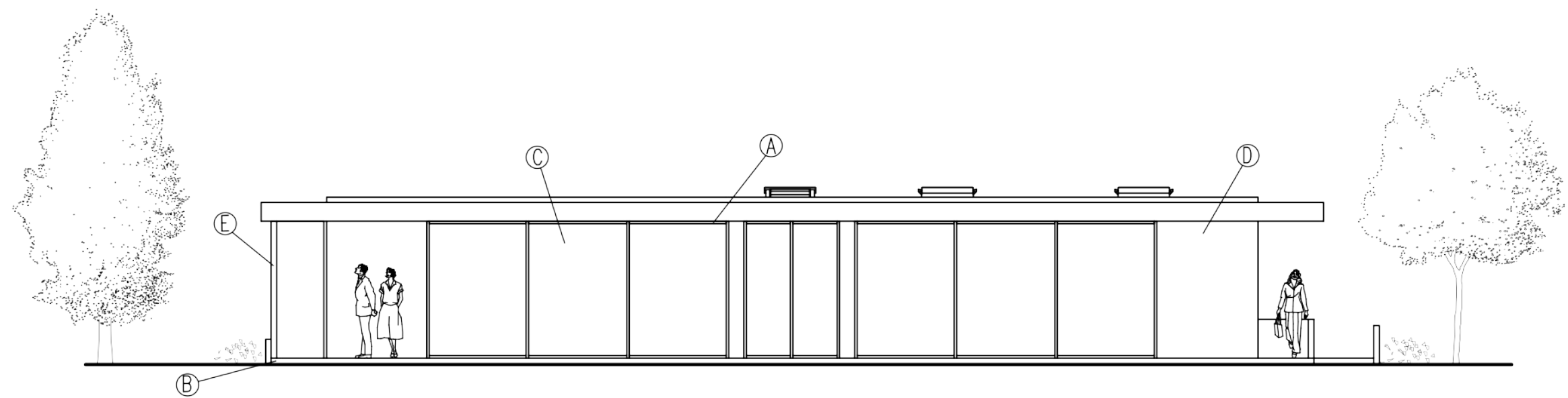






2,850  
±0,000  
1,NP  
-2,850  
1,PP

## POHLED SEVERNÍ



## POHLED JIŽNÍ













Děkuji za pozornost.

