

# ARCHITEKTONICKÁ STUDIE

dům zahradníka

PROHLÁŠENÍ:

Prohlašuji, že jsem svou práci SOČ vypracoval/a samostatně a použil/a jsem pouze prameny a literaturu uvedené v seznamu bibliografických záznamů.  
Prohlašuji, že tištěná verze a elektronická verze soutěžní práce SOČ jsou shodné.  
Nemám závažný důvod proti zpřístupňování této práce v souladu se zákonem č. 121/2000 Sb., o právu autorském,  
o právech souvisejících s právem autorským a o změně některých zákonů (autorský zákon) ve znění pozdějších předpisů.

V Praze dne 21.3.2022 .....  
Jméno a Příjmení autora (totéž pro všechny autory)

OBSAH:

A02	PRŮVODNÍ ZPRÁVA
A03	SITUACE
A04	PŮDORYS SUTERÉNU
A05	PŮDORYS 1.NP
A06	PŮDORYS 2.NP
A07	PŮDORYS PODKROVÍ
A08	PODÉLNÝ ŘEZ A-A
A09	PŘÍČNÝ ŘEZ B-B
A10	PODÉLNÝ ŘEZ C-C
A11	POHLED JV
A12	POHLED JZ
A13	POHLED SZ
A14	POHLED SV

# PRŮVODNÍ ZPRÁVA

Název stavby: Dům zahradníka

Místo stavby: Liběchov, 277 21

Stupeň dokumentace: Studie

Konzultant: Ing. arch. Bahníková Markéta

Zpracoval: Roidt Jakub, SPŠ stavební J. Gočára, Družstevní ochoz 3,

Praha 4

## PODKLADY

– Geodetické zaměření pozemku v podobě dwg

– Orientační studie celkového záměru

Revitalizace areálu zámku Liběchov

## ZÁKLADNÍ ÚDAJE CHARAKTERIZUJÍCÍ STAVBU

Architektonická studie trojpodlažní novostavby nájemního domu se třemi oddělenými byty a se skladem a kanceláří. Stavba je primárně sloužící personálu starajícímu se o chod zahradnictví.

## CHARAKTERISTIKA ÚZEMÍ STAVBY

Stavební parcela č. 34/3 v katastrálním území Liběchov, která je součástí zámeckého areálu Liběchov. Studie předpokládá také odkoupení parcely č. 380 v katastrálním území Liběchov o celkové výměře 784 m2.

Přístup na pozemek je možný třemi vjezdy:

1) Z ulice Litoměřická již existující branou vedoucí u okraji koryta vodního toku Liběchovka.

(viz. výkres A02, vjezd č. 1)

2) Ze zpevněné komunikace na parcele č. 107/1 ústící do ulice Litoměřická.

(viz. výkres A02, vjezd č. 2)

3) Ze zpevněné komunikace na parcele č. 107/1 ústící do ulice Litoměřická.

(viz. výkres A02, vjezd č. 3)

Přístup na pozemek pro **pěší veřejnost** bude umožněn také ze **zámeckého areálu**.

Parcela je situována v mírně svažitém území (svah s převýšením 1,5 m)

Pozemek je částečně zatravněný, zarostlý 43 stromy (z nichž 26 bude zachováno a nových 26 bude vysazeno) a obsahuje jednu stávající zpevněnou komunikaci.

Ze strany od ulice Litoměřická je pozemek částečně obezděn památkově chráněnou kamennou stěnou. Část pozemku je oplocena sousedním plotem parcely č. 34/4.

## URBANISTICKÉ ŘEŠENÍ

Objekt domu zahradníka je situován v zámeckém areálu Liběchov.

Poloha budovy je určena v situačním výkresu. Podélná osa objektu (orientace JZ-SV) je rovnoběžná s oplocením parcely č. 34/4.

Vjezd na pozemek na pozemek navazuje na:

Vjezd č.1- Zpevněnou komunikaci určenou pro **správu zahradnictví a veřejnost**.

Vjezd č.2- Zpevněnou komunikaci určenou pro **správu zahradnictví, veřejnost a zásobování**.

Vjezd č.3- **Soukromé** zpevněné nádvoří.

Parkovací stání jsou na pozemku navržena:

1) Navazující na vjezd č. 1 a vjezd č. 2...**čtrnáct** parkovacích stání pro osobní automobily (**veřejnost**) u Oranžérie

a jedno parkovací místo v garáži v suterénu domu zahradníka (*pro správu zahradnictví*)

2) Navazující na vjezd č. 3 ...**šest** parkovacích stání pro osobní automobily (*pro obyvatele bytů v domě zahradníka*)

## ARCHITEKTONICKÉ A DISPOZIČNÍ ŘEŠENÍ

Objekt domu zahradníka je obdélníkového půdorysu s protaženými štíty tvořící terasu a lodžie po obou stranách objektu. Budova je dvojpodlažní s podkrovím a suterénem. V suterénu se nachází **technické zázemí, sklad** a prostory spjaté se **zajištěním chodu zahradnictví**. V 1.NP se nachází sklad (kočárkárna) a byt **4+kk** s lodžií a terasou. V 2.NP se nachází dva mezonetové byty **3+kk** s lodžii. Stavba disponuje sedlovou střechou a barevnou úpravou fasády obvodových stěn respektující úpravu fasád ve zbytku zámeckého areálu.

Součástí realizace je použití zeminy získané hloubením rybníku pro

vyvýšení zahrady ze JZ a SZ strany objektu. Díky této úpravě se

minimalizuje potřeba přepravy zeminy a sníží se riziko záplavy v případě povodní.

## STAVEBNÍ A KONSTRUKČNÍ ŘEŠENÍ

Objekt je navržen zděný (z keramických tvárníc POROTHERM), s

železobetonovými stropy a sedlovou střechou. Schodiště

železobetonové monolitické s obkladem z keramických dlaždic. Příčky

zděné a sádkartonové. Součástí realizace je **terénní úprava** – použití

zeminy získané hloubením rybníku pro vyvýšení zahrady ze JZ a SZ

strany objektu a **zahradní úprava, komunikace a oplocení**.

## PÉČE O ŽIVOTNÍ PROSTŘEDÍ

V předstihu budou **pokáceny vybrané stromy**, jejichž dřevo, bude

nabídnuto k **odprodeji veřejnosti**. Před zahájením zemních prací bude

provedena **ochrana ponechaných stromů**. Odpady vzniklé při realizaci

stavby budou odvezeny na řízenou skládku, případně předány

organizaci zabývající se převozem, tříděním a likvidací odpadu. Odpady

vzniklé provozem objektu **budou tříděny** a odvoz bude **zajištěn**

**smluvně**. Vzhledem k charakteru stavby **nebude životní prostředí**

**provozem negativně ovlivněno**. Dispoziční řešení, poloha a velikost

oken a obvodový plášť budovy je navržen s ohledem na **minimalizaci**

**tepelných ztrát** tzn. **maximalizaci solárních tepelných zisků**.

## POŽÁRNÍ OCHRANA

Objekt je rozdělen na 5 požárních úseků: 3x byt, schodiště se

suterénem a garáž.

## TECHNICKÉ ZAŘÍZENÍ BUDOVY

Objekt je napojen na veřejné sítě pomocí přípojek na kanalizaci,

vodovod a elektroinstalaci 230/400 V. Vytápění domu pomocí dřeva,

ohřev TUV součástí.

Hromosvod-bleskosvod – klasické řešení.

V Praze dne: 20.3.2022

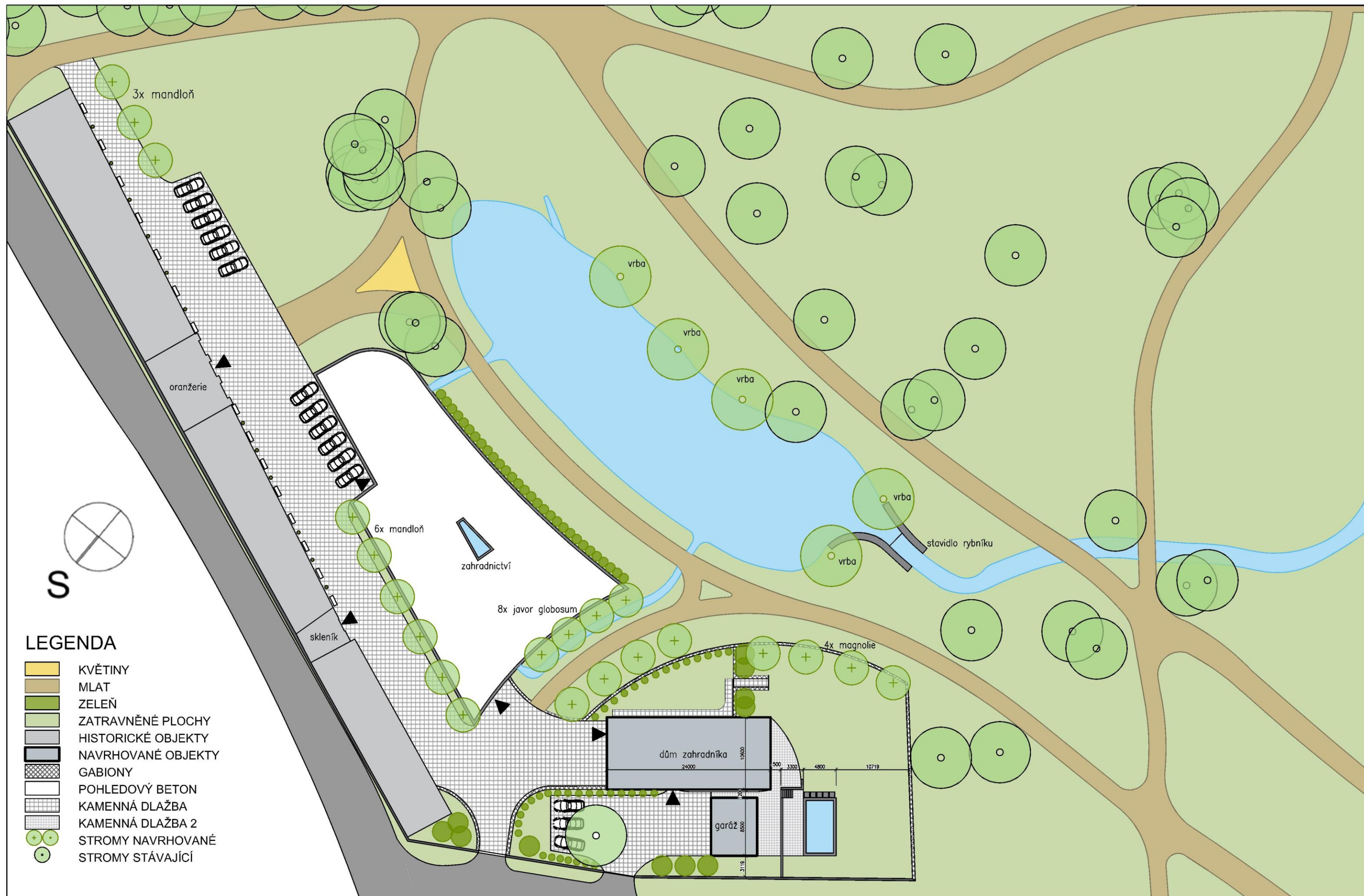
Vypracoval: Jakub Roidt





NÁZEV STUDIE DŮM ZAHRADNÍKA	NÁZEV VÝKRESU SITUACE	JMÉNO ROIDT JAKUB	DATUM 3/2022	MĚŘÍTKO 1:500	ČÍSLO VÝKRESU A03
--------------------------------	--------------------------	----------------------	-----------------	------------------	----------------------





NÁZEV STUDIE  
DŮM ZAHRADNÍKA

NÁZEV VÝKRESU  
SITUACE

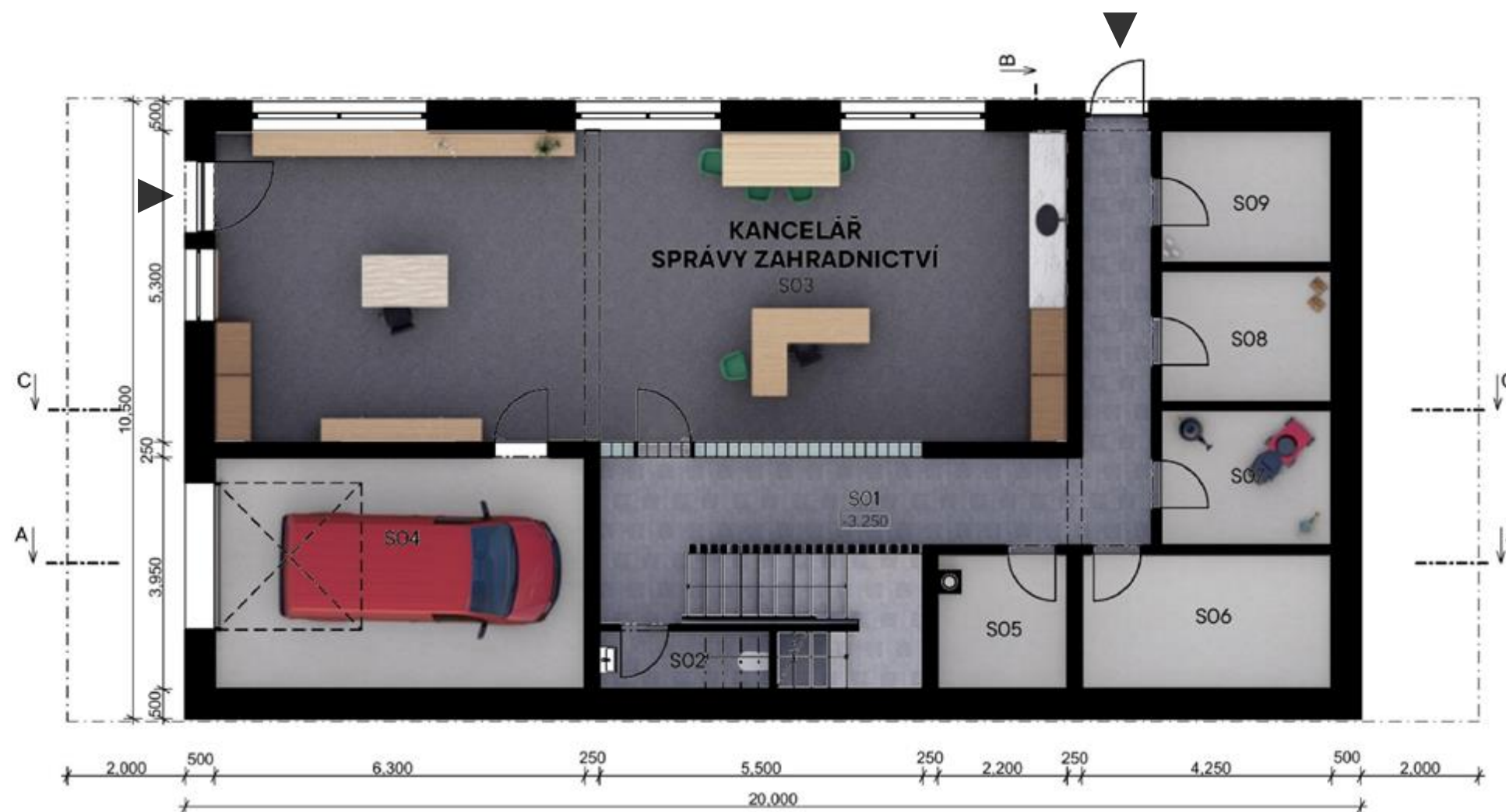
JMÉNO  
ROIDT JAKUB

DATUM  
3/2022

MĚŘÍTKO  
1:500

ČÍSLO VÝKRESU  
A03





Tabulka místností suterén		
Č.	Název místnosti	Plocha (m <sup>2</sup> )
S01	Chodba	30.72
S02	WC	3.19
S03	Kancelář	77.03
S04	Garáž	24.89
S05	Technická místnost	5.06
S06	Sklad	9.78
S07	Sklepní kóje 1	6.67
S08	Sklepní kóje 2	6.53
S09	Sklepní kóje 3	6.53
		<b>170.38 m<sup>2</sup></b>



Kótováno v milimetrech  
Výškové kóty v metrech  
±0,000 = 161,000 m.n.m. BpV

NÁZEV STUDIE  
DŮM ZAHRADNÍKA

NÁZEV VÝKRESU  
PŮDORYS SUTERÉN

JMÉNO  
ROIDT JAKUB

DATUM  
3/2022

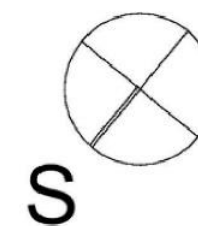
MĚŘÍTKO  
1:100

ČÍSLO VÝKRESU  
A04



Tabulka místností 1.NP		
Č.	Název místnosti	Plocha (m2)
101	Garáž	50.12
102	Chodba	23.35
<b>BYT Č. 1</b>		
103	Chodba	18.98
104	Koupelna	3.95
105	Prádelna	9.09
106	Koupelna	6.05
107	Obytná místnost	40.38
108	Pokoj	16.39
109	Pokoj	17.93
110	Ložnice	20.42
111	Šatna	6.43
112	Spiž	3.76
113	Lodžie	19.00
114	Terasa	19.00
		254.83 m <sup>2</sup>

**BYT Č. 1 4+kk = 143.46 m<sup>2</sup>**



Kótováno v milimetrech  
Výškové kóty v metrech  
±0,000 = 161,000 m.n.m. BpV

NÁZEV STUDIE  
DŮM ZAHRADNÍKA

NÁZEV VÝKRESU  
PŮDORYS 1.NP

JMÉNO  
ROIDT JAKUB

DATUM  
3/2022

MĚŘÍTKO  
1:100

ČÍSLO VÝKRESU  
A05





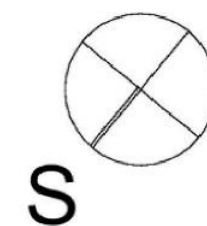
Tabulka místností 2.NP		
Č.	Název místnosti	Plocha (m2)
201	Chodba	21.73
<b>BYT Č. 2</b>		
202	Chodba	8.27
203	Koupelna	7.88
204	Obytná místnost	40.38
205	Pokoj	17.05
206	Lodžie	18.05
<b>BYT Č. 3</b>		
207	Chodba	8.14
208	Koupelna	7.41
209	Obytná místnost	40.38
210	Pokoj	17.29
211	Lodžie	18.05
		<b>204.62 m²</b>

**BYT Č. 2** 3+kk = 94.24 m² (+ 18.05 m² Lodžie)

(do podlahové plochy započítána i ložnice v podkrovi)

**BYT Č. 3** 3+kk = 93.88 m² (+ 18.05 m² Lodžie)

(do podlahové plochy započítána i ložnice v podkrovi)



Kótováno v milimetrech  
Výškové kóty v metrech  
±0,000 = 161,000 m.n.m. BpV

NÁZEV STUDIE  
DŮM ZAHRADNÍKA

NÁZEV VÝKRESU  
PŮDORYS 2.NP

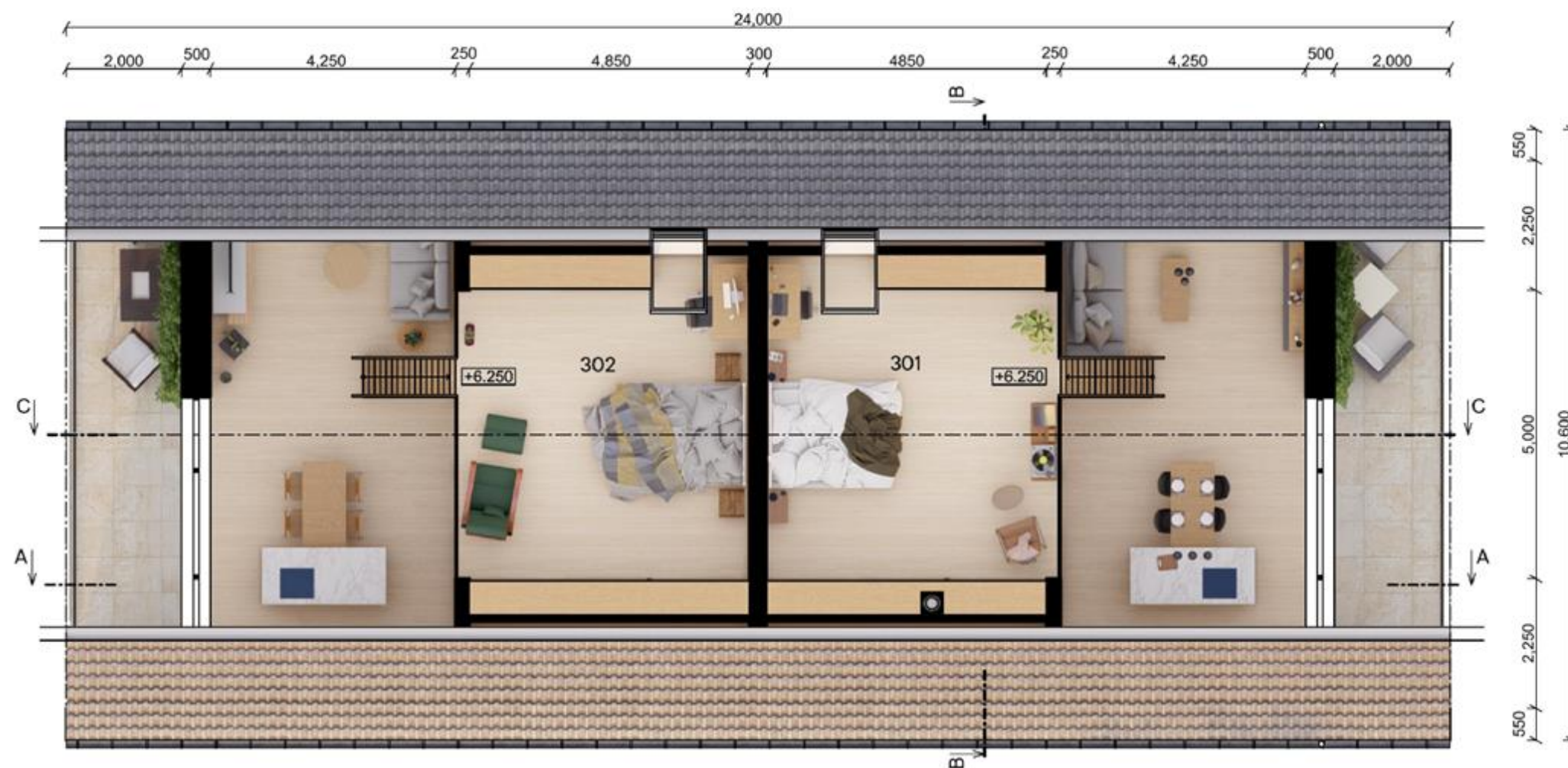
JMÉNO  
ROIDT JAKUB

DATUM  
3/2022

MĚŘÍTKO  
1:100

ČÍSLO VÝKRESU  
A06





Tabulka místností podkroví		
Č.	Název místnosti	Plocha (m2)
<b>BYT Č. 2</b>		
301	Ložnice	20.66
<b>BYT Č. 3</b>		
302	Ložnice	20.66
		<b>41.32 m²</b>



Kótováno v milimetrech  
 Výškové kóty v metrech  
 ±0,000 = 161,000 m.n.m. BpV

NÁZEV STUDIE  
 DŮM ZAHRADNÍKA

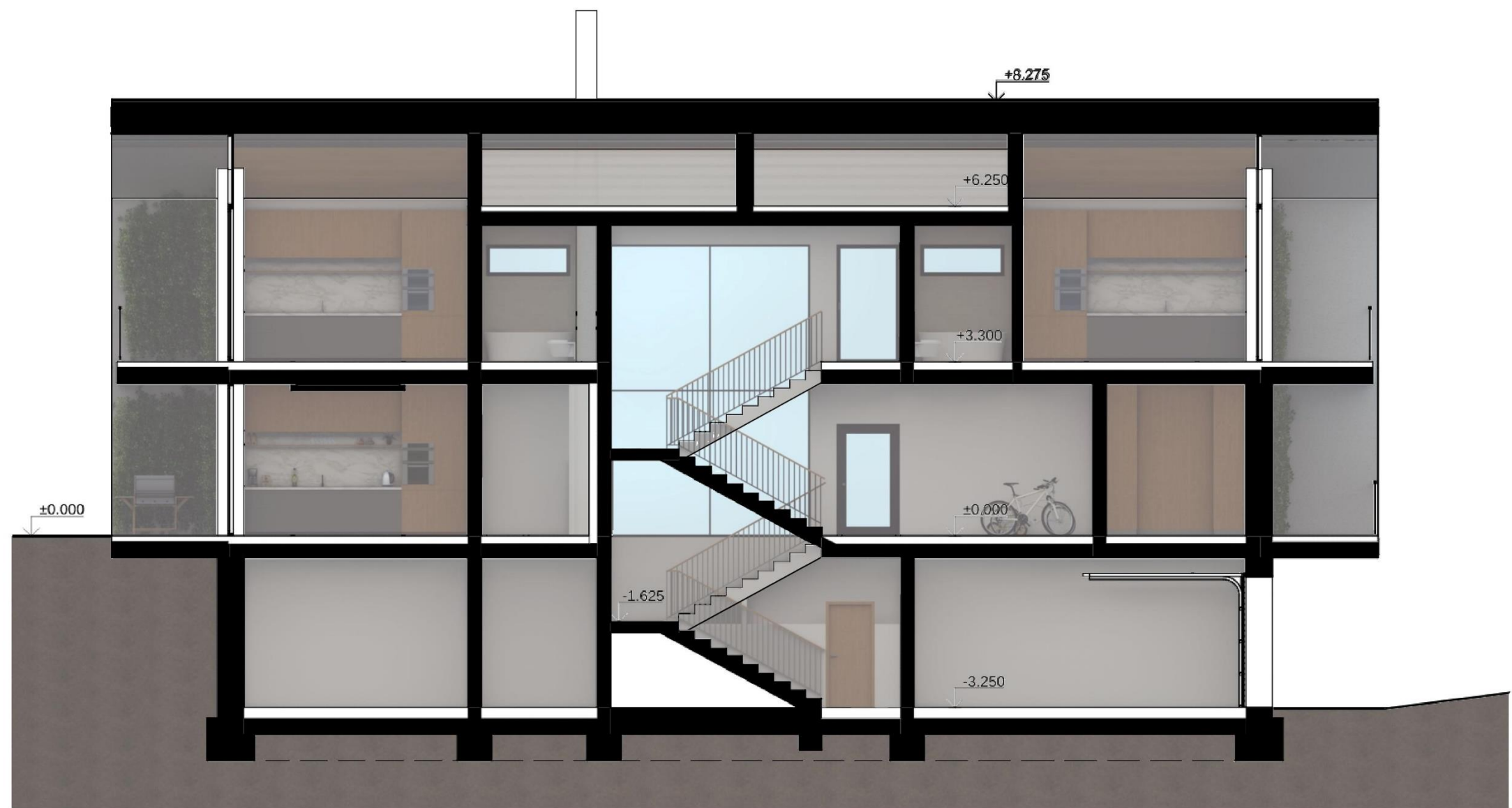
NÁZEV VÝKRESU  
 PŮDORYS PODKROVÍ

JMÉNO  
 ROIDT JAKUB

DATUM  
 3/2022

MĚŘÍTKO  
 1:100

ČÍSLO VÝKRESU  
 A07



NÁZEV STUDIE  
DŮM ZAHRADNÍKA

NÁZEV VÝKRESU  
PODÉLNÝ ŘEZ A-A

JMÉNO  
ROIDT JAKUB

DATUM  
3/2022

MĚŘÍTKO  
1:100

ČÍSLO VÝKRESU  
A08





NÁZEV STUDIE  
DŮM ZAHRADNÍKA

NÁZEV VÝKRESU  
PŘÍČNÝ ŘEZ B-B

JMÉNO  
ROIDT JAKUB

DATUM  
3/2022

MĚŘÍTKO  
1:100

ČÍSLO VÝKRESU  
A09



NÁZEV STUDIE  
DŮM ZAHRADNÍKA

NÁZEV VÝKRESU  
ŘEZ C-C

JMÉNO  
ROIDT JAKUB

DATUM  
3/2022

MĚŘÍTKO  
1:100

ČÍSLO VÝKRESU  
A10





NÁZEV STUDIE  
DŮM ZAHRADNÍKA

NÁZEV VÝKRESU  
POHLED JV

JMÉNO  
ROIDT JAKUB

DATUM  
3/2022

MĚŘÍTKO  
1:100

ČÍSLO VÝKRESU  
A11





NÁZEV STUDIE  
DŮM ZAHRADNÍKA

NÁZEV VÝKRESU  
POHLED JZ

JMÉNO  
ROIDT JAKUB

DATUM  
3/2022

MĚŘÍTKO  
1:100

ČÍSLO VÝKRESU  
A12





NÁZEV STUDIE  
DŮM ZAHRADNÍKA

NÁZEV VÝKRESU  
POHLED SZ

JMÉNO  
ROIDT JAKUB

DATUM  
3/2022

MĚŘÍTKO  
1:100

ČÍSLO VÝKRESU  
A13



NÁZEV STUDIE  
DŮM ZAHRADNÍKA

NÁZEV VÝKRESU  
POHLED SV

JMÉNO  
ROIDT JAKUB

DATUM  
3/2022

MĚŘÍTKO  
1:100

ČÍSLO VÝKRESU  
A14



## VIZUALIZACE INTERIÉR

OBÝVACÍ POKOJ – BYT ZAHRADNÍKA



OBÝVACÍ POKOJ – 2.NP



OBÝVACÍ POKOJ – BYT ZAHRADNÍKA



KUCHYŇ – BYT ZAHRADNÍKA





## VIZUALIZACE EXTERIÉR

OD ORANŽÉRIE



VÝHLED Z OBÝVACÍHO POKOJE V 2.NP



OD RYBNÍKA



ZADNÍ VCHOD





## VIZUALIZACE EXTERIÉR

OD VJEZDU DO AREÁLU



ZE ZAHRADY



OD RYBNÍKA



ZE ZAHRADY S POHLEDEM NA BAZÉN

