

9 PŘÍLOHY

Příloha 1: Seznam všech zkoumaných sekvencí ACE2

Příloha 2: Seznam všech zkoumaných sekvencí DPP4

Příloha 3: Srovnání aminokyselinových pozic ACE2 zvyšujících vazebnou afinitu k S proteinu

Příloha 4: Srovnání aminokyselinových pozic ACE2 snižujících vazebnou afinitu k S proteinu

Příloha 5: Srovnání aminokyselinových pozic DPP4 účastnících se vazby na S protein

Příloha 6: Teplotní mapa modelů ACE2 a DPP4

Příloha 7: Dendrogramy terciárních struktur modelů ACE2 a DPP4

Příloha 8: Znázornění významných asociací u ACE2 a DPP4

Příloha 1: Seznam všech zkoumaných sekvencí ACE2

V tabulce jsou zaznamenány všechny zkoumané sekvence ACE2 s jejich přístupovým kódem. Sekvence jsou seřazeny podle příslušnosti k danému druhu savce a jeho řádu.

| Řád | Druhové jméno | Přístupový kód |
|----------------------------------|--|----------------|
| ptakořitní (Monotremata) | ptakopysk podivný (<i>Ornithorhynchus anatinus</i>) | XM_001515547.4 |
| kunovci (Dasyuromorphia) | d'ábel medvědovitý (<i>Sarcophilus harrisi</i>) | XM_031958965.1 |
| vačice (Didelphimorphia) | vačice krysí (<i>Monodelphis domestica</i>) | XM_007500878.2 |
| málozubí (Diprotodontia) | koala medvídkovitý (<i>Phascolarctos cinereus</i>) | XM_021007494.1 |
| | kusu liščí (<i>Trichosurus vulpecula</i>) | XM_036744843.1 |
| chobotnatci (Proboscidea) | slon africký (<i>Loxodonta africana</i>) | XM_023555192.1 |
| chudozubí (Xenarthra) | lenochod dvoupřstý (<i>Choloepus didactylus</i>) | XM_037822651.1 |
| | pásovec devítipásý (<i>Dasyus novemcinctus</i>) | XM_004449067.3 |
| tany (Scandentia) | tana obecná (<i>Tupaia glis</i>) | MT253740.1 |
| | – (<i>Tupaia chinensis</i>) | XM_006164692.3 |
| zajíci (Lagomorpha) | pišť'ucha pika (<i>Ochotona princeps</i>) | XM_004597492.3 |
| | králik divoký (<i>Oryctolagus cuniculus</i>) | MN099288.1 |
| | | XM_002719845.3 |
| | | GQ262787.1 |
| hlodavci (Rodentia) | rypoš damarský (<i>Fukomys damarensis</i>) | XM_010645175.3 |
| | rypoš lysý (<i>Heterocephalus glaber</i>) | XM_004866100.3 |
| | osmák degu (<i>Octodon degus</i>) | XM_023719548.1 |
| | čínčila vlnatá (<i>Chinchilla lanigera</i>) | NM_001282361.1 |
| | | XM_013506975.1 |
| | morče domácí (<i>Cavia porcellus</i>) | GQ262786.1 |
| | tarbíkomys Ordova (<i>Dipodomys ordii</i>) | XM_013032118.1 |
| | svišť žlutobřichý (<i>Marmota flaviventris</i>) | XM_027946507.1 |
| | svišť horský (<i>Marmota marmota marmota</i>) | XM_015488054.1 |
| | sysel Parryův (<i>Urocitellus parryi</i>) | XM_026396720.1 |
| | sysel páskovaný (<i>Ictidomys tridecemlineatus</i>) | XM_005315994.3 |
| | tarbík egyptský (<i>Jaculus jaculus</i>) | XM_004671466.2 |
| | – (<i>Nannospalax galili</i>) | XM_008840876.2 |
| | potkan obecný (<i>Rattus norvegicus</i>) | NM_001012006.1 |
| | myš domácí (<i>Mus musculus</i>) | NM_001130513.1 |
| | – (<i>Mus caroli</i>) | XM_021153479.2 |
| | – (<i>Mus pahari</i>) | XM_021188276.2 |
| | krysa malá (<i>Mastomys coucha</i>) | XM_031370882.1 |
| | myš nilská (<i>Arvicanthis niloticus</i>) | XM_034486048.1 |
| | kuru dlouhoocasá (<i>Grammomys surdaster</i>) | XM_028762129.1 |
| | křeček bělonohý (<i>Peromyscus leucopus</i>) | XM_028887776.2 |
| | – (<i>Peromyscus maniculatus bairdii</i>) | XM_006973207.2 |
| | křeček prériový (<i>Onychomys torridus</i>) | XM_036174790.1 |
| | hraboš prériový (<i>Microtus ochrogaster</i>) | XM_005358761.3 |
| | křečík čínský (<i>Cricetulus griseus</i>) | XM_027432806.2 |
| | | XM_003503235.5 |

| Řád | Druhové jméno | Přístupový kód |
|---------------------|---|--|
| hlodavci (Rodentia) | křeček zlatý (<i>Mesocricetus auratus</i>) | XM_005074209.2 GQ262794.1 |
| | křečík Roborovského (<i>Phodopus roborovskii</i>) | MW075232.1 |
| | křečík džungarský (<i>Phodopus sungorus</i>) | MW075233.1 |
| | křečík Campbellův (<i>Phodopus campbelli</i>) | GQ262790.1 |
| primáti (Primates) | člověk moudrý (<i>Homo sapiens</i>) | AB046569.1 NM_021804.3 AK315144.1 AY623811.1 GQ262784.1 |
| | šimpanz učenlivý (<i>Pan troglodytes</i>) | XM_016942979.1 |
| | šimpanz bonobo (<i>Pan paniscus</i>) | XM_008974180.2 |
| | gorila nížinná (<i>Gorilla gorilla gorilla</i>) | XM_019019204.1 |
| | orangutan sumaterský (<i>Pongo abelii</i>) | NM_001131132.2 XM_024240245.1 |
| | gibon stříbrný (<i>Hylobates moloch</i>) | XM_032756617.1 |
| | gibon bělolící (<i>Nomascus leucogenys</i>) | XM_003261084.3 |
| | makak rhesus (<i>Macaca mulatta</i>) | NM_001135696.1 FJ170080.1 FJ170085.1 FJ170084.1 FJ170078.1 FJ170083.1 FJ170096.1 FJ170095.1 FJ170089.1 FJ170092.1 FJ170087.1 FJ170086.1 FJ170081.1 FJ170079.1 FJ170077.1 FJ170076.1 FJ170094.1 FJ170093.1 FJ170100.1 FJ170099.1 FJ170082.1 FJ170091.1 FJ170090.1 FJ170097.1 XM_015126958.2 MT663960.1 |
| | makak jávský (<i>Macaca fascicularis</i>) | XM_005593037.2 |
| | makak vepří (<i>Macaca nemestrina</i>) | XM_011735204.2 |
| | pavián anubi (<i>Papio anubis</i>) | XM_021933041.2 |
| | dželada (<i>Theropithecus gelada</i>) | XM_025372062.1 |

| Řád | Druhové jméno | Přístupový kód |
|----------------------------|--|----------------|
| primáti (Primates) | mangabej kouřový (<i>Cercocebus atys</i>) | XM_012035811.1 |
| | dril černolící (<i>Mandrillus leucophaeus</i>) | XM_011995533.1 |
| | kočkodan zelený (<i>Chlorocebus sabaeus</i>) | XM_037986357.1 |
| | kočkodan obecný (<i>Cercopithecus aethiops</i>) | AY996037.1 |
| | langur čínský (<i>Rhinopithecus roxellana</i>) | XM_010366065.2 |
| | gueréza šedonohá (<i>Ptilocolobus tephrosceles</i>) | XM_023199053.2 |
| | kosman bělovousý (<i>Callithrix jacchus</i>) | XM_008988993.3 |
| | mirikina loretská (<i>Aotus nancymae</i>) | XM_012434682.2 |
| | malpa hnědá (<i>Sapajus apella</i>) | XM_032285964.1 |
| | kotul amazonský (<i>Saimiri boliviensis boliviensis</i>) | XM_010336623.1 |
| | nártoun filipinský (<i>Carlito syrichta</i>) | XM_008064619.1 |
| | komba Garnettova (<i>Otolemur garnettii</i>) | XM_003791864.2 |
| | sífaka Coquerelův (<i>Propithecus coquereli</i>) | XM_012638732.1 |
| hmyzožravci (Eulipotyphla) | rejsek obecný (<i>Sorex araneus</i>) | XM_004612209.1 |
| luskouni (Pholidota) | luskoun krátkoocasý (<i>Manis pentadactyla</i>) | MT038416.1 |
| | | XM_036912921.1 |
| | luskoun ostrovní (<i>Manis javanica</i>) | XM_017650263.2 |
| šelmy (Carnivora) | kočka domácí (<i>Felis catus</i>) | NM_001039456.1 |
| | | GQ262792.1 |
| | | AB211997.1 |
| | | MT663959.1 |
| | | MT269671.1 |
| | gepard štihlý (<i>Acinonyx jubatus</i>) | XM_027054497.1 |
| | puma americká (<i>Puma concolor</i>) | XM_025934632.1 |
| | rys kanadský (<i>Lynx canadensis</i>) | XM_030304979.1 |
| | levhart skvnitý (<i>Panthera pardus</i>) | XM_019417964.1 |
| | tygr ussurijský (<i>Panthera tigris altaica</i>) | XM_007090080.2 |
| | oviječ maskovaný (<i>Paguma larvata</i>) | AY881174.1 |
| | surikata (<i>Suricata suricatta</i>) | XM_029930396.1 |
| | pes domácí (<i>Canis lupus familiaris</i>) | NM_001165260.1 |
| | | XM_014111329.2 |
| | | MT663955.1 |
| | pes dingo (<i>Canis lupus dingo</i>) | XM_025437149.2 |
| | psík mývalovitý (<i>Nyctereutes procyonoides</i>) | EU024940.1 |
| | | MT663958.1 |
| | liška obecná (<i>Vulpes vulpes</i>) | XM_025986728.1 |
| | mýval severní (<i>Procyon lotor</i>) | AB211998.1 |
| | fretka domácí (<i>Mustela putorius furo</i>) | NM_001310190.1 |
| | lasice hranostaj (<i>Mustela erminea</i>) | XM_032331788.1 |
| | norek americký (<i>Neovison vison</i>) | MW269526.1 |
| | vydra severoamerická (<i>Lontra canadensis</i>) | XM_032880138.1 |
| | jezevec bělohrdlý (<i>Arctonyx collaris</i>) | MT663962.1 |
| | jezevec šedý (<i>Melogale moschata</i>) | MT663957.1 |
| | lachtan kalifornský (<i>Zalophus californianus</i>) | XM_027609553.2 |
| | lachtan ušatý (<i>Eumetopias jubatus</i>) | XM_028115021.1 |
| | lachtan medvědí (<i>Callorhinus ursinus</i>) | XM_025857612.1 |
| | rypouš sloní (<i>Mirounga leonina</i>) | XM_034996559.1 |

| Řád | Druhové jméno | Přístupový kód |
|---------------------------------|---|----------------|
| šelmy (Carnivora) | tuleň havajský (<i>Neomonachus schauinslandi</i>) | XM_021680805.1 |
| | tuleň obecný (<i>Phoca vitulina</i>) | XM_032389615.1 |
| | medvěd grizzly (<i>Ursus arctos horribilis</i>) | XM_026478081.1 |
| | medvěd lední (<i>Ursus maritimus</i>) | XM_008696415.1 |
| lichokopytníci (Perissodactyla) | kůň domácí (<i>Equus caballus</i>) | XM_001490191.5 |
| | kůň Převalského (<i>Equus przewalskii</i>) | XM_008544773.1 |
| sudokopytníci (Cetartiodactyla) | prase divoké (<i>Sus scrofa</i>) | NM_001123070.1 |
| | | XM_021079374.1 |
| | prase domácí (<i>Sus scrofa domestica</i>) | GQ262781.1 |
| | tur domácí (<i>Bos taurus</i>) | NM_001024502.4 |
| | | XM_005228429.4 |
| | jak divoký (<i>Bos mutus</i>) | XM_005903111.1 |
| | zebu indický x tur domácí (<i>Bos indicus x Bos taurus</i>) | XM_027533928.1 |
| | zebu indický (<i>Bos indicus</i>) | XM_019956161.1 |
| | buvol domácí (<i>Bubalus bubalis</i>) | XM_006041540.2 |
| | koza domácí (<i>Capra hircus</i>) | NM_001290107.1 |
| | | XM_005701072.3 |
| | ovce domácí (<i>Ovis aries</i>) | XM_012106267.3 |
| | plejtvák obrovský (<i>Balaenoptera musculus</i>) | XM_036840458.1 |
| | plejtvák malý (<i>Balaenoptera acutorostrata scammoni</i>) | XM_028164550.1 |
| | delfin skákavý (<i>Tursiops truncatus</i>) | XM_019925618.2 |
| | kosatka dravá (<i>Orcinus orca</i>) | XM_033427928.1 |
| | kulohlavec černý (<i>Globicephala melas</i>) | XM_030848131.1 |
| | pliskavice plochočelá (<i>Lagenorhynchus obliquidens</i>) | XM_027095798.1 |
| | sviňucha kalifornská (<i>Phocoena sinus</i>) | XM_032620113.1 |
| | – (<i>Neophocaena asiaeorientalis asiaeorientalis</i>) | XM_024744126.1 |
| | běluha severní (<i>Delphinapterus leucas</i>) | XM_022562652.2 |
| | narval jednorohý (<i>Monodon monoceros</i>) | XM_029239975.1 |
| | delfinovec čínský (<i>Lipotes vexillifer</i>) | XM_007466327.1 |
| | vorvaň obrovský (<i>Physeter catodon</i>) | XM_024115511.2 |
| | velbloud dvouhrbý divoký (<i>Camelus ferus</i>) | XM_006194201.2 |
| | velbloud jednohrbý (<i>Camelus dromedarius</i>) | XM_010993415.2 |
| | lama alpaka (<i>Vicugna pacos</i>) | XM_006212647.3 |
| letouni (Chiroptera) | vrápenec čínský (<i>Rhinolophus sinicus</i>) | KC881004.1 |
| | | MT394193.1 |
| | | MT394199.1 |
| | | MT394186.1 |
| | | MT394184.1 |
| | | GQ999936.1 |
| | | MT394198.1 |
| | | MT394194.1 |
| | | MT394182.1 |
| | | MT394181.1 |
| | | GQ262791.1 |
| | | GQ999933.1 |
| | | MT394197.1 |
| | | MT394190.1 |

| Řád | Druhové jméno | Přístupový kód |
|----------------------|--|----------------|
| letouni (Chiroptera) | | MT394187.1 |
| | | MT394201.1 |
| | | MT394196.1 |
| | | MT394191.1 |
| | | MT394200.1 |
| | vrápenec nejmenší (<i>Rhinolophus pusillus</i>) | GQ999938.1 |
| | vrápenec velkouchý (<i>Rhinolophus macrotis</i>) | GQ999932.1 |
| | vrápenec prostřední (<i>Rhinolophus affinis</i>) | MT394225.1 |
| | | MT394208.1 |
| | | MT394224.1 |
| | | MT394220.1 |
| | | MT394219.1 |
| | | MT394214.1 |
| | | MT394204.1 |
| | | MT394218.1 |
| | | MT394212.1 |
| | | MT394203.1 |
| | | MT394223.1 |
| | | MT394222.1 |
| | vrápenec Pearsonův (<i>Rhinolophus pearsonii</i>) | EF569964.1 |
| | vrápenec velký (<i>Rhinolophus ferrumequinum</i>) | GQ999931.1 |
| | | AB297479.1 |
| | | XM_033107295.1 |
| | pavrápenec válečný (<i>Hipposideros armiger</i>) | XM_019667409.1 |
| | kaloň egyptský (<i>Rousettus aegyptiacus</i>) | XM_016118926.2 |
| | kaloň Leschenaultův (<i>Rousettus leschenaultii</i>) | GU253336.1 |
| | kaloň malajský (<i>Pteropus vampyrus</i>) | XM_011362973.2 |
| | kaloň vábivý (<i>Pteropus alecto</i>) | XM_006911647.1 |
| | netopýr velký (<i>Myotis myotis</i>) | XM_036305842.1 |
| | netopýr vousatý (<i>Myotis davidii</i>) | XM_015571433.1 |
| | netopýr hnědavý (<i>Myotis lucifugus</i>) | XM_023753671.1 |
| | netopýr Brandtův (<i>Myotis brandtii</i>) | XM_014544296.1 |
| | netopýr hnědý (<i>Eptesicus fuscus</i>) | XM_028130291.1 |
| | netopýr mandžuský (<i>Pipistrellus abramus</i>) | GQ262782.1 |
| | netopýr jižní (<i>Pipistrellus kuhlii</i>) | XM_036439529.1 |
| | létavec natalský (<i>Miniopterus natalensis</i>) | XM_016202967.1 |
| | tadarida Pallasova (<i>Molossus molossus</i>) | XM_036271600.1 |
| | | XM_036271599.1 |
| | tadarida guánová (<i>Tadarida brasiliensis</i>) | MT663956.1 |

Příloha 2: Seznam všech zkoumaných sekvencí DPP4

V tabulce jsou zaznamenány všechny zkoumané sekvence DPP4 s jejich přístupovým kódem. Sekvence jsou seřazeny podle příslušnosti k danému druhu savce a jeho řádu.

| Řád | Druhové jméno | Přístupový kód |
|------------------------------------|---|----------------|
| ptakořitni (Monotremata) | ptakopysk podivný (<i>Ornithorhynchus anatinus</i>) | XM_029072243.1 |
| vačice (Didelphimorphia) | vačice krysí (<i>Monodelphis domestica</i>) | XM_007494268.2 |
| kunovci (Dasyuromorphia) | d'ábel medvědovitý (<i>Sarcophilus harrisii</i>) | XM_023499246.2 |
| málozubi (Diprotodontia) | vombat obecný (<i>Vombatus ursinus</i>) | XM_027865989.1 |
| | koala medvidkovitý (<i>Phascolarctos cinereus</i>) | XM_021004927.1 |
| chudozubí (Xenarthra) | pásovec devítipásý (<i>Dasyus novemcinctus</i>) | XM_004464407.3 |
| bércouni (Macroscelidea) | bércoun kapský (<i>Elephantulus edwardii</i>) | XM_006879485.1 |
| hrabáči (Tubulidentata) | hrabáč kapský (<i>Orycteropus afer afer</i>) | XM_007941856.1 |
| afrosoricidi (Afrosoricida) | zlatokrt kapský (<i>Chrysochloris asiatica</i>) | XM_006866987.1 |
| tany (Scandentia) | – (<i>Tupaia chinensis</i>) | XM_006160271.2 |
| zajíci (Lagomorpha) | králík divoký (<i>Oryctolagus cuniculus</i>) | XM_008258668.2 |
| | pišťucha pika (<i>Ochotona princeps</i>) | XM_004577330.2 |
| hlodavci (Rodentia) | svišť žlutobřichý (<i>Marmota flaviventris</i>) | XM_027938002.2 |
| | svišť horský (<i>Marmota marmota marmota</i>) | XM_015479253.1 |
| | sysel Parryův (<i>Urocitellus parryi</i>) | XM_026393086.1 |
| | sysel páskovaný (<i>Ictidomys tridecemlineatus</i>) | XM_005315742.2 |
| | rypoš damarský (<i>Fukomys damarensis</i>) | XM_010606844.2 |
| | rypoš lysý (<i>Heterocephalus glaber</i>) | XM_004835859.3 |
| | osmák degu (<i>Octodon degus</i>) | XM_023713776.1 |
| | morče domácí (<i>Cavia porcellus</i>) | XM_013142395.2 |
| | čínčila vlnatá (<i>Chinchilla lanigera</i>) | XM_005393319.2 |
| | bobr kanadský (<i>Castor canadensis</i>) | XM_020180286.1 |
| | tarbíkomyš Ordova (<i>Dipodomys ordii</i>) | XM_013029133.1 |
| | tarbík egyptský (<i>Jaculus jaculus</i>) | XM_004651712.1 |
| | – (<i>Nannospalax galili</i>) | XM_008845754.3 |
| | křečík čínský (<i>Cricetulus griseus</i>) | XM_027420319.1 |
| | | XM_027440929.1 |
| | křeček zlatý (<i>Mesocricetus auratus</i>) | NM_001310571.1 |
| | hraboš prériový (<i>Microtus ochrogaster</i>) | XM_013346055.2 |
| | | |
| | křeček dlouhoocasý Bairdův (<i>Peromyscus maniculatus bairdii</i>) | XM_006984654.2 |
| | | |
| | pískomil mongolský (<i>Meriones unguiculatus</i>) | XM_021637079.1 |
| | myš nilská (<i>Arvicanthis niloticus</i>) | XM_034494645.1 |
| | kuru dlouhoocasá (<i>Grammomys surdaster</i>) | XM_028769236.1 |
| | krysa malá (<i>Mastomys coucha</i>) | XM_031370423.1 |

| Řád | Druhové jméno | Přístupový kód |
|----------------------|--|--|
| hlodavci (Rodentia) | – (<i>Mus caroli</i>) | XM_021152985.2 |
| | myš domácí (<i>Mus musculus</i>) | BC022183.1 |
| | potkan obecný (<i>Rattus norvegicus</i>) | NM_010074.3 |
| | krysa obecná (<i>Rattus rattus</i>) | NM_012789.1 XM_032903386.1 |
| letuchy (Dermoptera) | letucha malajská (<i>Galeopterus variegatus</i>) | XM_008585309.1 |
| primáti (Primates) | člověk moudrý (<i>Homo sapiens</i>) | NM_001935.4 M80536.1 NM_001379605.1 |
| | šimpanz bonobo (<i>Pan paniscus</i>) | XM_008974411.3 XM_003820939.3 |
| | šimpanz učenlivý (<i>Pan troglodytes</i>) | XM_009443585.3 XM_515858.5 |
| | gorila nížinná (<i>Gorilla gorilla gorilla</i>) | XM_019022710.2 XM_004032706.3 |
| | orangutan sumaterský (<i>Pongo abelii</i>) | NM_001132869.1 XM_009237739.2 |
| | gibon stříbrný (<i>Hylobates moloch</i>) | XM_032755565.1 |
| | gibon bělolící (<i>Nomascus leucogenys</i>) | XM_003266171.3 |
| | makak rhesus (<i>Macaca mulatta</i>) | NM_001039190.2 XM_015110130.2 KF574267.1 DQ324530.1 |
| | makak jávský (<i>Macaca fascicularis</i>) | XM_005573318.2 XM_005573317.2 |
| | makak vepří (<i>Macaca nemestrina</i>) | XM_011744180.2 XM_011744179.1 |
| | pavián anubi (<i>Papio anubis</i>) | XM_021923668.2 XM_021923667.2 |
| | dželada (<i>Theropithecus gelada</i>) | XM_025404595.1 |
| | dril černolící (<i>Mandrillus leucophaeus</i>) | XM_011991008.1 |
| | mangabej kouřový (<i>Cercocebus atys</i>) | XM_012038558.1 XM_012038557.1 |
| | kočkodan zelený (<i>Chlorocebus sabaeus</i>) | XM_007965152.1 XM_007965151.1 |
| | hulman uzdičkový (<i>Trachypithecus francoisi</i>) | XM_033231301.1 XM_033231300.1 |
| | langur čínský (<i>Rhinopithecus roxellana</i>) | XM_030916932.1 XM_010361854.2 |
| | langur Bietův (<i>Rhinopithecus bieti</i>) | XM_017855806.1 XM_017855805.1 |
| | gueréza angolská (<i>Colobus angolensis palliatus</i>) | XM_011947095.1 |
| | gueréza šedonohá (<i>Ptilocolobus tephrosceles</i>) | XM_023217337.2 XM_023217336.2 |
| | kosman bělovousý (<i>Callithrix jacchus</i>) | XM_017973435.2 XM_002749392.4 |
| | malpa hnědá (<i>Sapajus apella</i>) | XM_032286555.1 XM_032286554.1 |

| Řád | Druhové jméno | Přístupový kód |
|---------------------------------|--|----------------|
| primáti (Primates) | kotul amazonský (<i>Saimiri boliviensis boliviensis</i>) | XM_010329649.1 |
| | | XM_010329641.1 |
| | mirikina loretská (<i>Aotus nancymae</i>) | XM_012440525.2 |
| | | XM_012440523.2 |
| | | XM_012440524.1 |
| | nártoun filipinský (<i>Carlito syrichta</i>) | XM_008048884.2 |
| | komba Garnettova (<i>Otolemur garnettii</i>) | XM_023516350.1 |
| letouni (Chiroptera) | maki trpasličí (<i>Microcebus murinus</i>) | XM_020288496.1 |
| | | XM_012735717.2 |
| | sifaka Coquerelův (<i>Propithecus coquereli</i>) | XM_012655850.1 |
| | netopýr vakový (<i>Saccopteryx bilineata</i>) | MH299901.1 |
| | listonos krátkoocasý (<i>Carollia perspicillata</i>) | MH299896.1 |
| | upír obecný (<i>Desmodus rotundus</i>) | XM_024579835.1 |
| | listonos plochonosý (<i>Artibeus planirostris</i>) | MH299895.1 |
| | listonos plodožravý (<i>Artibeus jamaicensis</i>) | KF574262.1 |
| | listonos světlý (<i>Phyllostomus discolor</i>) | XM_028509902.1 |
| | netopýr hnědý (<i>Eptesicus fuscus</i>) | XM_028141092.1 |
| | netopýr tlustonohý (<i>Tylonycteris pachypus</i>) | MH345671.1 |
| | netopýr hvízdavý (<i>Pipistrellus pipistrellus</i>) | KC249974.1 |
| | netopýr Rickettův (<i>Myotis ricketti</i>) | MH345673.1 |
| | netopýr vousatý (<i>Myotis davidii</i>) | XM_006766490.2 |
| | netopýr hnědavý (<i>Myotis lucifugus</i>) | XM_014445986.2 |
| | netopýr Brandtův (<i>Myotis brandtii</i>) | XM_005859372.2 |
| | létavec natalský (<i>Miniopterus natalensis</i>) | XM_016196976.1 |
| | vrápenec velký (<i>Rhinolophus ferrumequinum</i>) | MH299899.1 |
| | | XM_033112013.1 |
| | vrápenec čínský (<i>Rhinolophus sinicus</i>) | MH345674.1 |
| | pavrápenec obrovský (<i>Hipposideros gigas</i>) | MH299898.1 |
| | pavrápenec pomona (<i>Hipposideros pomona</i>) | MH345675.1 |
| | pavrápenec válečný (<i>Hipposideros armiger</i>) | XM_019636841.1 |
| | kaloň egyptský (<i>Rousettus aegyptiacus</i>) | MH299900.1 |
| | | XM_016146440.1 |
| | | XM_016146439.1 |
| | kaloň Leschenaultův (<i>Rousettus leschenaultii</i>) | MH345676.1 |
| | kaloň Buettikoferův (<i>Epomops buettikoferi</i>) | MH299897.1 |
| | kaloň vábivý (<i>Pteropus alecto</i>) | XM_006921123.3 |
| | | XM_015596624.2 |
| | kaloň malajský (<i>Pteropus vampyrus</i>) | XM_023529782.1 |
| | | XM_011358549.2 |
| hmyzožravci (Eulipotyphla) | rejsek obecný (<i>Sorex araneus</i>) | XM_004608172.1 |
| lichokopytníci (Perissodactyla) | kůň domácí (<i>Equus caballus</i>) | XM_005601544.3 |
| | kůň Převalského (<i>Equus przewalskii</i>) | XM_008525459.1 |
| | osel domácí (<i>Equus asinus</i>) | XM_014860096.1 |
| šelmy (Carnivora) | kočka domácí (<i>Felis catus</i>) | NM_001009838.1 |
| | | XM_019835951.1 |
| | rys kanadský (<i>Lynx canadensis</i>) | XM_030325200.2 |
| | gepard štihlý (<i>Acinonyx jubatus</i>) | XM_015082793.2 |
| | puma americká (<i>Puma concolor</i>) | XM_025934890.1 |

| Řád | Druhové jméno | Přístupový kód |
|---------------------------------|---|----------------|
| šelmy (Carnivora) | levhart skvrnitý (<i>Panthera pardus</i>) | XM_019457695.1 |
| | tygr ussurijský (<i>Panthera tigris altaica</i>) | XM_007078452.1 |
| | surikata (<i>Suricata suricatta</i>) | XM_029934484.1 |
| | rypouš sloní (<i>Mirounga leonina</i>) | XM_035007902.1 |
| | tuleň havajský (<i>Neomonachus schauinslandi</i>) | XM_021702790.1 |
| | tuleň obecný (<i>Phoca vitulina</i>) | XM_032409468.1 |
| | lachtan ušatý (<i>Eumetopias jubatus</i>) | XM_028113133.1 |
| | mrož pacifický (<i>Odobenus rosmarus divergens</i>) | XM_004410199.2 |
| | panda velká (<i>Ailuropoda melanoleuca</i>) | XM_011231867.3 |
| | medvěd hnědý (<i>Ursus arctos horribilis</i>) | XM_026492677.1 |
| | vydra severoamerická (<i>Lontra canadensis</i>) | XM_032880293.1 |
| | | XM_032880292.1 |
| | lasice hranostaj (<i>Mustela erminea</i>) | XM_032355739.1 |
| | | XM_032355737.1 |
| | fretka domácí (<i>Mustela putorius furo</i>) | XM_004743951.2 |
| | | XM_013051995.1 |
| | | DQ266376.1 |
| luskouni (Pholidota) | | XM_025994294.1 |
| | | XM_014110860.2 |
| | | XM_025471056.1 |
| | | |
| sudokopytníci (Cetartiodactyla) | luskoun ostrovní (<i>Manis javanica</i>) | XM_017664383.1 |
| | | XM_017664375.1 |
| | prase divoké (<i>Sus scrofa</i>) | NM_214257.1 |
| | velbloud dvouhrbý divoký (<i>Camelus ferus</i>) | XM_006176809.3 |
| | | XM_006176808.3 |
| | velbloud jednohrbý (<i>Camelus dromedarius</i>) | XM_031451547.1 |
| | | KJ002534.1 |
| | | XM_031451546.1 |
| | | KF574263.1 |
| | lama alpaka (<i>Vicugna pacos</i>) | XM_006196217.3 |
| | | XM_006196216.2 |
| | tur domácí (<i>Bos taurus</i>) | NM_174039.3 |
| | | XM_005897282.2 |
| | bizon prérijní (<i>Bison bison bison</i>) | XM_010858965.1 |
| | | XM_010858964.1 |
| | zebu indický x tur domácí (<i>Bos indicus x Bos taurus</i>) | XM_027559292.1 |
| | buvol domácí (<i>Bubalus bubalis</i>) | XM_025275905.1 |
| | ovce domácí (<i>Ovis aries</i>) | XM_004004660.4 |
| | | KF574268.1 |
| | koza domácí (<i>Capra hircus</i>) | XM_005676046.3 |
| | | KF574265.1 |
| | jelenec běloocasý (<i>Odocoileus virginianus texanus</i>) | XM_020881845.1 |
| | delfín skákavý (<i>Tursiops truncatus</i>) | XM_019923175.2 |
| | | XM_019923174.2 |
| | kulohlavec černý (<i>Globicephala melas</i>) | XM_030852610.1 |
| | | XM_030852609.1 |
| | pliskavice plochočelá (<i>Lagenorhynchus obliquidens</i>) | XM_027129857.1 |
| | | XM_027129846.1 |

| Řád | Druhové jméno | Přístupový kód |
|---------------------------------|---|----------------|
| sudokopytníci (Cetartiodactyla) | kosatka dravá (<i>Orcinus orca</i>) | XM_033412540.1 |
| | | XM_004283621.3 |
| | sviňucha kalifornská (<i>Phocoena sinus</i>) | XM_032637178.1 |
| | | XM_032637177.1 |
| | – (<i>Neophocaena asiaeorientalis asiaeorientalis</i>) | XM_024735849.1 |
| | | XM_024735848.1 |
| | běluha severní (<i>Delphinapterus leucas</i>) | XM_022569886.2 |
| | | XM_022569884.2 |
| | narval jednorohý (<i>Monodon monoceros</i>) | XM_029224652.1 |
| | | XM_029224651.1 |
| | delfinovec čínský (<i>Lipotes vexillifer</i>) | XM_007464495.1 |
| | | XM_007464494.1 |
| | vorvaň obrovský (<i>Physeter catodon</i>) | XM_007105292.3 |
| | plejtvák malý (<i>Balaenoptera acutorostrata scammoni</i>) | XM_007183309.1 |

Příloha 3: Srovnání aminokyselinových pozic ACE2 zvyšujících vazebnou afinitu k S proteinu

V tabulce jsou srovnávány aminokyselinové pozice ACE2, u kterých jsou známy substituce zvyšující vazebnou afinitu k S proteinu SARS-CoV-2. V tabulce jsou zaznamenány pouze substituce lišící se od sekvence člověka. Žlutě označené jsou konkrétní substituce, které pravděpodobně mohou zvyšovat vazebnou afinitu ACE2 k S proteinu u člověka. Sekvence jsou seřazeny sestupně podle počtu variabilních pozic vůči člověku. Počet variabilních pozic je vypočítán v posledním sloupci tabulky.

| Druhové jméno | Přístupový kód | I21 | E23 | Q24 | A25 | K26 | T27 | L29 | K31 | N33 | H34 | E37 | L39 | F40 | Y41 | Q42 | T55 | N64 | W69 | F72 | E75 | Q76 | L79 | Q89 | N90 | L91 | T92 | Q102 | T324 | Q325 | N330 | L351 | H378 | A386 | P389 | R393 | R518 | S+ |
|---|----------------|-----|-----|-----|-----|-----|-----|-----|-----|-----|-----|-----|-----|-----|-----|-----|-----|-----|-----|-----|-----|-----|-----|-----|-----|-----|-----|------|------|------|------|------|------|------|------|------|------|----|
| rejsek obecný (<i>Sorex araneus</i>) | XM_004612209.1 | V | - | N | - | T | K | - | N | - | K | - | - | S | - | N | - | E | L | - | - | - | I | T | D | P | K | - | - | D | - | M | - | S | - | - | - | 18 |
| d'ábel medvědovitý (<i>Sarcophilus harrisii</i>) | XM_031958965.1 | T | D | M | - | - | G | - | N | T | K | - | V | S | - | - | - | E | - | - | V | - | - | S | A | Y | P | K | - | K | - | - | - | - | - | - | - | 1 |
| netopýr mandžuský (<i>Pipistrellus abramus</i>) | GQ262782.1 | T | - | E | - | R | R | - | - | - | - | - | S | H | E | - | E | - | - | - | - | - | I | K | D | P | I | - | - | P | D | - | - | - | S | - | - | 16 |
| koala medvídkovitý (<i>Phascolarctos cinereus</i>) | XM_021007494.1 | T | - | R | - | E | - | T | - | K | E | S | - | - | E | - | - | S | - | I | S | D | P | Q | Q | - | E | - | - | - | - | - | - | - | - | - | 16 | |
| kusu liščí (<i>Trichosurus vulpecula</i>) | XM_036744843.1 | T | - | S | - | - | E | - | - | E | E | Y | - | - | E | - | - | A | - | I | S | D | P | K | K | - | E | - | - | - | - | - | - | - | - | - | 15 | |
| ptakopysk podivný (<i>Ornithorhynchus anatinus</i>) | XM_001515547.4 | - | - | E | - | R | Q | - | Q | - | K | - | S | - | - | E | - | - | - | A | N | S | D | R | S | S | - | E | - | - | - | - | - | - | - | - | - | 15 |
| vrápenec nejmenší (<i>Rhinolophus pusillus</i>) | GQ999938.1 | T | D | K | - | - | K | - | D | - | S | - | - | S | - | - | S | E | - | - | - | - | I | - | T | D | I | - | - | E | - | - | - | - | - | - | 14 | |
| vrápenec velký (<i>Rhinolophus ferrumequinum</i>) | GQ999931.1 | T | D | L | - | - | K | - | D | - | S | - | - | S | H | - | S | E | - | - | K | - | - | H | - | D | - | - | E | - | - | - | - | - | - | - | 14 | |
| vrápenec velký (<i>Rhinolophus ferrumequinum</i>) | AB297479.1 | T | D | L | - | - | K | - | D | - | S | - | - | S | H | - | S | E | - | - | K | - | - | H | - | D | - | - | E | - | - | - | - | - | - | - | 14 | |
| vrápenec velký (<i>Rhinolophus ferrumequinum</i>) | XM_033107295.1 | T | D | L | - | - | K | - | D | - | S | - | - | S | H | - | S | E | - | - | K | - | - | H | - | D | - | - | E | - | - | - | - | - | - | - | 14 | |
| netopýr jižní (<i>Pipistrellus kuhlii</i>) | XM_036439529.1 | T | G | E | - | R | E | - | - | S | - | - | S | H | E | - | E | - | - | - | - | - | - | - | D | S | - | - | - | P | K | - | - | - | - | - | 14 | |
| létavec natsalský (<i>Miniopterus natalensis</i>) | XM_016202967.1 | N | - | K | - | T | K | - | G | - | S | - | - | S | F | E | - | E | - | - | - | - | - | - | S | S | - | - | E | - | - | - | S | - | - | - | 14 | |
| slon africký (<i>Loxodonta africana</i>) | XM_023555192.1 | T | D | L | - | R | - | - | T | - | Q | - | - | S | - | - | D | - | - | R | - | - | S | S | S | I | - | - | - | - | - | - | - | - | - | - | 13 | |
| vrápenec prostřední (<i>Rhinolophus affinis</i>) | MT394224.1 | T | D | R | - | - | I | - | N | - | R | - | - | S | - | - | S | E | - | - | - | - | - | T | V | P | - | - | E | - | - | - | - | - | - | - | 13 | |
| vrápenec prostřední (<i>Rhinolophus affinis</i>) | MT394220.1 | T | D | R | - | - | I | - | N | - | R | - | - | S | - | - | S | E | - | - | - | - | - | T | V | P | - | - | E | - | - | - | - | - | - | - | 13 | |
| vrápenec prostřední (<i>Rhinolophus affinis</i>) | MT394219.1 | T | D | R | - | - | I | - | N | - | R | - | - | S | - | - | S | E | - | - | - | - | - | T | V | P | - | - | E | - | - | - | - | - | - | - | 13 | |
| vrápenec prostřední (<i>Rhinolophus affinis</i>) | MT394214.1 | T | D | R | - | - | I | - | N | - | R | - | - | S | - | - | S | E | - | - | - | - | - | T | V | P | - | - | E | - | - | - | - | - | - | - | 13 | |
| vrápenec prostřední (<i>Rhinolophus affinis</i>) | MT394204.1 | T | D | R | - | - | I | - | N | - | R | - | - | S | - | - | S | E | - | - | - | - | - | T | V | P | - | - | E | - | - | - | - | - | - | - | 13 | |
| vrápenec prostřední (<i>Rhinolophus affinis</i>) | MT394218.1 | T | D | R | - | - | I | - | N | - | R | - | - | S | - | - | S | E | - | - | - | - | - | T | V | P | - | - | E | - | - | - | - | - | - | - | 13 | |
| vrápenec prostřední (<i>Rhinolophus affinis</i>) | MT394212.1 | T | D | R | - | - | I | - | N | - | R | - | - | S | - | - | S | E | - | - | - | - | - | T | V | P | - | - | E | - | - | - | - | - | - | - | 13 | |

[illegible]

[illegible]

Příloha 4: Srovnání aminokyselinových pozic ACE2 snižujících vazebnou afinitu k S proteinu

V tabulce jsou srovnávány aminokyselinové pozice ACE2, u kterých jsou známy substituce snižující vazebnou afinitu k S proteinu SARS-CoV-2. V tabulce jsou zaznamenány pouze substituce lišící se od sekvence člověka. Žlutě označené jsou konkrétní substituce, které pravděpodobně mohou snižovat vazebnou afinitu ACE2 k S proteinu u člověka. Sekvence jsou seřazeny sestupně podle počtu variabilních pozic vůči člověku. Počet variabilních pozic je vypočítán v posledním sloupci tabulky.

| Druhové jméno | Přístupový kód | I21 | E23 | K26 | T27 | K31 | N33 | H34 | E35 | E37 | D38 | S43 | Y50 | N51 | N58 | M62 | K68 | F72 | M82 | Y83 | G326 | E329 | G352 | D355 | Q388 | R393 | D509 | S |
|---|----------------|-----|-----|-----|-----|-----|-----|-----|-----|-----|-----|-----|-----|-----|-----|-----|-----|-----|-----|-----|------|------|------|------|------|------|------|----|
| netopýr jižní (<i>Pipistrellus kuhlii</i>) | XM_036439529.1 | T | G | R | E | - | - | S | K | - | N | - | - | - | - | - | - | - | A | F | - | N | - | - | - | - | - | 10 |
| lenochod dvouprstý (<i>Choloepus didactylus</i>) | XM_037822651.1 | T | - | - | T | - | Q | Q | - | - | H | - | - | - | - | - | R | - | T | F | - | D | - | - | - | - | - | |
| pásovec devítipásý (<i>Dasypus novemcinctus</i>) | XM_004449067.3 | T | - | S | - | T | - | Q | Q | - | E | - | - | - | - | - | - | - | N | F | - | N | - | - | - | - | 9 | |
| vrápenec prostřední (<i>Rhinolophus affinis</i>) | MT394212.1 | T | D | - | I | N | - | R | - | - | E | - | - | - | - | - | - | - | N | H | - | N | - | - | - | - | 9 | |
| vrápenec velký (<i>Rhinolophus ferrumequinum</i>) | GQ999931.1 | T | D | - | K | D | - | S | - | - | N | - | - | - | - | - | - | - | N | F | - | N | - | - | - | - | 9 | |
| vrápenec velký (<i>Rhinolophus ferrumequinum</i>) | AB297479.1 | T | D | - | K | D | - | S | - | - | N | - | - | - | - | - | - | - | N | F | - | N | - | - | - | - | 9 | |
| vrápenec velký (<i>Rhinolophus ferrumequinum</i>) | XM_033107295.1 | T | D | - | K | D | - | S | - | - | N | - | - | - | - | - | - | - | N | F | - | N | - | - | - | - | 9 | |
| létavec natalský (<i>Miniopterus natalensis</i>) | XM_016202967.1 | N | - | T | K | G | - | S | Q | - | - | - | - | - | - | - | - | N | - | I | - | - | N | - | - | - | 9 | |
| tadarida guánová (<i>Tadarida brasiliensis</i>) | MT663956.1 | T | - | - | I | R | - | T | - | - | E | N | - | - | - | - | - | - | R | - | E | N | - | - | - | - | 9 | |
| rejsek obecný (<i>Sorex araneus</i>) | XM_004612209.1 | V | - | T | K | N | - | K | D | - | - | - | - | - | - | - | - | - | T | F | - | K | - | - | - | - | 9 | |
| d'ábel medvědovitý (<i>Sarcophilus harrisii</i>) | XM_031958965.1 | T | D | - | G | N | T | K | A | - | - | - | - | - | - | - | - | N | - | A | - | - | - | - | - | - | 9 | |
| slon africký (<i>Loxodonta africana</i>) | XM_023555192.1 | T | D | R | - | T | - | Q | - | - | - | - | - | - | - | - | - | R | - | D | F | - | - | - | - | - | 8 | |
| vrápenec čínský (<i>Rhinolophus sinicus</i>) | MT394182.1 | T | D | - | I | E | - | F | - | - | N | - | - | - | - | - | - | - | N | - | - | N | - | - | - | - | 8 | |
| vrápenec čínský (<i>Rhinolophus sinicus</i>) | MT394181.1 | T | D | - | I | E | - | F | - | - | N | - | - | - | - | - | - | - | N | - | - | N | - | - | - | - | 8 | |
| vrápenec čínský (<i>Rhinolophus sinicus</i>) | GQ262791.1 | T | D | - | I | E | - | S | - | - | N | - | - | - | - | - | - | - | N | - | - | N | - | - | - | - | 8 | |
| vrápenec prostřední (<i>Rhinolophus affinis</i>) | MT394224.1 | T | D | - | I | N | - | R | - | - | E | - | - | - | - | - | - | - | N | - | - | N | - | - | - | - | 8 | |
| vrápenec prostřední (<i>Rhinolophus affinis</i>) | MT394220.1 | T | D | - | I | N | - | R | - | - | E | - | - | - | - | - | - | - | N | - | - | N | - | - | - | - | 8 | |
| vrápenec prostřední (<i>Rhinolophus affinis</i>) | MT394219.1 | T | D | - | I | N | - | R | - | - | E | - | - | - | - | - | - | - | N | - | - | N | - | - | - | - | 8 | |
| vrápenec prostřední (<i>Rhinolophus affinis</i>) | MT394214.1 | T | D | - | I | N | - | R | - | - | E | - | - | - | - | - | - | - | N | - | - | N | - | - | - | - | 8 | |
| vrápenec prostřední (<i>Rhinolophus affinis</i>) | MT394204.1 | T | D | - | I | N | - | R | - | - | E | - | - | - | - | - | - | - | N | - | - | N | - | - | - | - | 8 | |

| Druhové jméno | Přístupový kód | I21 | E23 | K26 | T27 | K31 | N33 | H34 | E35 | E37 | D38 | S43 | Y50 | N51 | N58 | M62 | K68 | F72 | M82 | Y83 | G326 | E329 | G352 | D355 | Q388 | R393 | D509 | S |
|---|----------------|-----|-----|-----|-----|-----|-----|-----|-----|-----|-----|-----|-----|-----|-----|-----|-----|-----|-----|-----|------|------|------|------|------|------|------|---|
| vrápenec prostřední (<i>Rhinolophus affinis</i>) | MT394218.1 | T | D | - | I | N | - | R | - | - | E | - | - | - | - | - | - | - | N | - | - | N | - | - | - | - | - | 8 |
| vrápenec prostřední (<i>Rhinolophus affinis</i>) | MT394203.1 | T | D | - | I | N | - | R | - | - | E | - | - | - | - | - | - | - | N | - | - | N | - | - | - | - | - | 8 |
| vrápenec prostřední (<i>Rhinolophus affinis</i>) | MT394223.1 | T | D | - | I | N | - | R | - | - | E | - | - | - | - | - | - | - | N | - | - | N | - | - | - | - | - | 8 |
| vrápenec prostřední (<i>Rhinolophus affinis</i>) | MT394222.1 | T | D | - | I | N | - | R | - | - | E | - | - | - | - | - | - | - | N | - | - | N | - | - | - | - | - | 8 |
| netopýr hnědý (<i>Eptesicus fuscus</i>) | XM_028130291.1 | T | K | T | I | N | - | S | - | - | - | - | - | - | - | - | - | - | T | - | - | N | - | - | - | - | - | 8 |
| tadarida Pallasova (<i>Molossus molossus</i>) | XM_036271600.1 | T | - | - | I | N | - | I | R | - | E | - | - | - | - | - | - | - | N | - | - | - | D | - | - | - | - | 8 |
| tadarida Pallasova (<i>Molossus molossus</i>) | XM_036271599.1 | T | - | - | I | N | - | I | R | - | E | - | - | - | - | - | - | - | N | - | - | - | D | - | - | - | - | 8 |
| mýval severní (<i>Procyon lotor</i>) | AB211998.1 | T | D | N | - | N | - | - | E | N | - | - | - | - | - | - | - | - | T | - | - | - | - | - | - | - | - | 8 |
| jezevec bělohrdlý (<i>Arctonyx collaris</i>) | MT663962.1 | T | D | - | - | - | - | R | - | - | E | N | - | - | - | - | - | - | T | - | - | K | - | - | K | - | - | 8 |
| morče domácí (<i>Cavia porcellus</i>) | GQ262786.1 | T | D | - | I | E | - | S | - | - | N | - | - | - | - | - | - | - | N | - | - | K | - | - | - | - | - | 8 |
| koala medvídkovitý (<i>Phascolarctos cinereus</i>) | XM_021007494.1 | T | - | - | E | - | K | - | - | E | - | - | - | - | - | - | - | F | F | T | - | K | - | - | - | - | - | 8 |
| kusu liščí (<i>Trichosurus vulpecula</i>) | XM_036744843.1 | T | - | - | E | - | E | - | - | E | - | - | - | - | - | - | - | F | F | T | - | S | - | - | - | - | - | 8 |
| ptakopysk podivný (<i>Ornithorhynchus anatinus</i>) | XM_001515547.4 | - | - | R | Q | - | K | Q | - | - | - | - | - | - | - | - | - | F | F | K | - | N | - | - | - | - | - | 8 |
| vrápenec čínský (<i>Rhinolophus sinicus</i>) | KC881004.1 | T | D | - | M | - | - | T | K | - | - | - | - | - | - | - | - | - | N | - | - | N | - | - | - | - | - | 7 |
| vrápenec čínský (<i>Rhinolophus sinicus</i>) | MT394193.1 | T | D | - | M | - | - | T | K | - | - | - | - | - | - | - | - | - | N | - | - | N | - | - | - | - | - | 7 |
| vrápenec čínský (<i>Rhinolophus sinicus</i>) | MT394199.1 | T | D | - | I | - | - | T | K | - | - | - | - | - | - | - | - | - | N | - | - | N | - | - | - | - | - | 7 |
| vrápenec čínský (<i>Rhinolophus sinicus</i>) | MT394186.1 | T | D | - | I | - | - | T | K | - | - | - | - | - | - | - | - | - | N | - | - | N | - | - | - | - | - | 7 |
| vrápenec čínský (<i>Rhinolophus sinicus</i>) | MT394184.1 | T | D | - | I | - | - | T | K | - | - | - | - | - | - | - | - | - | N | - | - | N | - | - | - | - | - | 7 |
| vrápenec čínský (<i>Rhinolophus sinicus</i>) | GQ999936.1 | T | D | - | - | E | - | S | - | - | N | - | - | - | - | - | - | - | N | - | - | N | - | - | - | - | - | 7 |
| vrápenec čínský (<i>Rhinolophus sinicus</i>) | MT394198.1 | T | D | - | - | E | - | S | - | - | N | - | - | - | - | - | - | - | N | - | - | N | - | - | - | - | - | 7 |
| vrápenec čínský (<i>Rhinolophus sinicus</i>) | MT394194.1 | T | D | - | - | E | - | S | - | - | N | - | - | - | - | - | - | - | N | - | - | N | - | - | - | - | - | 7 |
| vrápenec čínský (<i>Rhinolophus sinicus</i>) | GQ999933.1 | T | D | - | I | - | - | T | K | - | - | - | - | - | - | - | - | - | N | - | - | N | - | - | - | - | - | 7 |
| vrápenec čínský (<i>Rhinolophus sinicus</i>) | MT394197.1 | T | D | - | M | T | - | S | - | - | - | - | - | - | - | - | - | - | N | - | - | N | - | - | - | - | - | 7 |
| vrápenec čínský (<i>Rhinolophus sinicus</i>) | MT394201.1 | T | D | - | I | E | - | S | - | - | - | - | - | - | - | - | - | - | N | - | - | N | - | - | - | - | - | 7 |
| vrápenec čínský (<i>Rhinolophus sinicus</i>) | MT394196.1 | T | D | - | - | E | - | S | - | - | N | - | - | - | - | - | - | - | N | - | - | N | - | - | - | - | - | 7 |
| vrápenec čínský (<i>Rhinolophus sinicus</i>) | MT394191.1 | T | D | - | I | E | - | S | - | - | - | - | - | - | - | - | - | - | N | - | - | N | - | - | - | - | - | 7 |
| vrápenec čínský (<i>Rhinolophus sinicus</i>) | MT394200.1 | T | D | - | I | E | - | S | - | - | - | - | - | - | - | - | - | - | N | - | - | N | - | - | - | - | - | 7 |
| vrápenec nejmenší (<i>Rhinolophus pusillus</i>) | GQ999938.1 | T | D | - | K | D | - | S | - | - | - | - | - | - | - | - | - | - | N | - | - | N | - | - | - | - | - | 7 |
| vrápenec velkouchý (<i>Rhinolophus macrotis</i>) | GQ999932.1 | T | D | - | K | - | - | S | K | - | - | - | - | - | - | - | - | - | N | - | - | N | - | - | - | - | - | 7 |
| netopýr velký (<i>Myotis myotis</i>) | XM_036305842.1 | T | - | - | I | N | - | S | K | - | - | - | - | - | - | - | - | - | T | - | - | N | - | - | - | - | - | 7 |
| netopýr vousatý (<i>Myotis davidii</i>) | XM_015571433.1 | T | - | - | I | N | - | S | K | - | - | - | - | - | - | - | - | - | T | - | - | K | - | - | - | - | - | 7 |

| Druhové jméno | Přístupový kód | I21 | E23 | K26 | T27 | K31 | N33 | H34 | E35 | E37 | D38 | S43 | Y50 | N51 | N58 | M62 | K68 | F72 | M82 | Y83 | G326 | E329 | G352 | D355 | Q388 | R393 | D509 | S |
|--|----------------|-----|-----|-----|-----|-----|-----|-----|-----|-----|-----|-----|-----|-----|-----|-----|-----|-----|-----|-----|------|------|------|------|------|------|------|---|
| netopýr hnědavý (<i>Myotis lucifugus</i>) | XM_023753671.1 | T | - | - | I | N | - | S | K | - | - | - | - | - | - | - | - | - | T | - | - | N | - | - | - | - | - | 7 |
| netopýr Brandtův (<i>Myotis brandtii</i>) | XM_014544296.1 | T | - | - | I | N | - | S | K | - | - | - | - | - | - | - | - | - | T | - | - | N | - | - | - | - | - | 7 |
| netopýr mandžuský (<i>Pipistrellus abramus</i>) | GQ262782.1 | T | - | R | R | - | - | - | - | N | - | - | - | - | - | - | - | - | G | F | - | R | - | - | - | - | - | 7 |
| ovíječ maskovaný (<i>Paguma larvata</i>) | AY881174.1 | T | - | - | T | - | Y | - | Q | E | - | - | - | - | - | - | - | - | Y | T | - | - | - | - | - | - | - | 7 |
| pes domácí (<i>Canis lupus familiaris</i>) | NM_001165260.1 | T | D | - | - | - | Y | - | - | E | - | - | - | - | - | - | - | - | T | - | E | G | - | - | - | - | - | 7 |
| fretka domácí (<i>Mustela putorius furo</i>) | NM_001310190.1 | T | D | - | - | - | Y | - | - | E | N | - | - | - | - | - | - | - | T | - | - | Q | - | - | - | - | - | 7 |
| lasice hranostaj (<i>Mustela erminea</i>) | XM_032331788.1 | T | D | - | - | - | Y | - | - | E | N | - | - | - | - | - | - | - | T | - | - | Q | - | - | - | - | - | 7 |
| norek americký (<i>Neovison vison</i>) | MW269526.1 | T | D | - | - | - | Y | - | - | E | N | - | - | - | - | - | - | - | T | - | - | Q | - | - | - | - | - | 7 |
| vydra severoamerická (<i>Lontra canadensis</i>) | XM_032880138.1 | T | D | - | - | - | Y | - | - | E | N | - | - | - | - | - | - | - | T | - | - | Q | - | - | - | - | - | 7 |
| prase divoké (<i>Sus scrofa</i>) | NM_001123070.1 | T | - | - | - | - | L | - | - | - | I | - | - | - | - | - | - | - | D | - | T | - | - | N | - | - | - | 6 |
| kůň domácí (<i>Equus caballus</i>) | XM_001490191.5 | T | D | - | - | - | S | - | - | E | - | - | - | - | - | - | - | - | R | - | T | - | - | - | - | - | - | 6 |
| kůň Převalského (<i>Equus przewalskii</i>) | XM_008544773.1 | T | D | - | - | - | S | - | - | E | - | - | - | - | - | - | - | - | R | - | T | - | - | - | - | - | - | 6 |
| vrápenec čínský (<i>Rhinolophus sinicus</i>) | MT394190.1 | T | D | - | I | - | - | S | - | - | - | - | - | - | - | - | - | - | N | - | - | N | - | - | - | - | - | 6 |
| vrápenec čínský (<i>Rhinolophus sinicus</i>) | MT394187.1 | T | D | - | I | - | - | S | - | - | - | - | - | - | - | - | - | - | N | - | - | N | - | - | - | - | - | 6 |
| vrápenec prostřední (<i>Rhinolophus affinis</i>) | MT394225.1 | T | D | - | I | N | - | - | - | - | - | - | - | - | - | - | - | - | N | - | - | N | - | - | - | - | - | 6 |
| vrápenec prostřední (<i>Rhinolophus affinis</i>) | MT394208.1 | T | D | - | I | N | - | - | - | - | - | - | - | - | - | - | - | - | N | - | - | N | - | - | - | - | - | 6 |
| kaloň egyptský (<i>Rousettus aegyptiacus</i>) | XM_016118926.2 | P | - | - | - | - | T | - | - | - | F | - | - | - | - | - | - | - | T | - | T | - | T | - | - | - | - | 6 |
| kaloň Leschenaultův (<i>Rousettus leschenaultii</i>) | GU253336.1 | P | - | - | - | - | T | - | - | - | F | - | - | - | - | - | - | - | T | - | T | - | T | - | - | - | - | 6 |
| surikata (<i>Suricata suricatta</i>) | XM_029930396.1 | T | - | - | Q | - | - | - | Q | E | - | - | - | - | - | - | - | - | A | - | - | D | - | - | - | - | - | 6 |
| pes domácí (<i>Canis lupus familiaris</i>) | XM_014111329.2 | T | D | - | - | - | Y | - | - | E | - | - | - | - | - | - | - | - | T | - | E | - | - | - | - | - | - | 6 |
| pes domácí (<i>Canis lupus familiaris</i>) | MT663955.1 | T | D | - | - | - | Y | - | - | E | - | - | - | - | - | - | - | - | T | - | E | - | - | - | - | - | - | 6 |
| pes dingo (<i>Canis lupus dingo</i>) | XM_025437149.2 | T | D | - | - | - | Y | - | - | E | - | - | - | - | - | - | - | - | T | - | E | - | - | - | - | - | - | 6 |
| psík mývalovitý (<i>Nyctereutes procyonoides</i>) | EU024940.1 | T | D | N | - | - | Y | - | - | E | - | - | - | - | - | - | - | - | T | - | - | - | - | - | - | - | - | 6 |
| psík mývalovitý (<i>Nyctereutes procyonoides</i>) | MT663958.1 | T | D | N | - | - | Y | - | - | E | - | - | - | - | - | - | - | - | T | - | - | - | - | - | - | - | - | 6 |
| liška obecná (<i>Vulpes vulpes</i>) | XM_025986728.1 | T | D | N | - | - | Y | - | - | E | - | - | - | - | - | - | - | - | T | - | - | - | - | - | - | - | - | 6 |
| lachtan kalifornský (<i>Zalophus californianus</i>) | XM_027609553.2 | T | D | - | - | - | S | - | - | E | - | - | - | - | - | - | - | - | T | - | - | D | - | - | - | - | - | 6 |
| rypouš sloní (<i>Mirounga leonina</i>) | XM_034996559.1 | T | D | - | K | - | - | Y | - | - | E | - | - | - | - | - | - | - | T | - | - | - | - | - | - | - | - | 6 |
| medvěd grizzly (<i>Ursus arctos horribilis</i>) | XM_026478081.1 | T | D | E | - | - | - | Y | - | - | - | - | - | - | - | - | - | - | T | - | E | - | - | - | - | - | - | 6 |
| medvěd lední (<i>Ursus maritimus</i>) | XM_008696415.1 | T | D | E | - | - | - | Y | - | - | - | - | - | - | - | - | - | - | T | - | E | - | - | - | - | - | - | 6 |
| nártoun filipínský (<i>Carlito syrichta</i>) | XM_008064619.1 | P | - | - | - | - | Q | - | - | - | - | - | - | - | - | - | - | - | I | - | S | - | E | V | - | - | - | 6 |
| komba Garnettova (<i>Otolemur garnettii</i>) | XM_003791864.2 | T | - | - | - | N | - | R | - | - | E | - | - | - | - | - | - | - | T | - | - | Q | - | - | - | - | - | 6 |

| Druhové jméno | Přístupový kód | I21 | E23 | K26 | T27 | K31 | N33 | H34 | E35 | E37 | D38 | S43 | Y50 | N51 | N58 | M62 | K68 | F72 | M82 | Y83 | G326 | E329 | G352 | D355 | Q388 | R393 | D509 | S |
|---|----------------|-----|-----|-----|-----|-----|-----|-----|-----|-----|-----|-----|-----|-----|-----|-----|-----|-----|-----|-----|------|------|------|------|------|------|------|---|
| tuleň obecný (<i>Phoca vitulina</i>) | XM_032389615.1 | T | D | - | - | - | - | Y | - | - | E | - | - | - | - | - | - | - | T | - | - | - | - | - | - | - | - | 5 |
| luskoun krátkoocasý (<i>Manis pentadactyla</i>) | MT038416.1 | S | - | - | - | - | - | S | - | - | E | - | - | - | - | - | - | - | N | - | T | - | - | - | - | - | - | 5 |
| luskoun krátkoocasý (<i>Manis pentadactyla</i>) | XM_036912921.1 | S | - | - | - | - | - | S | - | - | E | - | - | - | - | - | - | - | N | - | T | - | - | - | - | - | - | 5 |
| luskoun ostrovní (<i>Manis javanica</i>) | XM_017650263.2 | S | - | - | - | - | - | S | - | - | E | - | - | - | - | - | - | - | N | - | T | - | - | - | - | - | - | 5 |
| rypoš lysý (<i>Heterocephalus glaber</i>) | XM_004866100.3 | R | - | - | - | - | - | Q | - | - | - | - | - | - | - | - | - | L | - | A | - | - | Q | - | - | - | - | 5 |
| – (<i>Mus caroli</i>) | XM_021153479.2 | T | - | - | - | - | - | Q | - | - | - | - | - | - | - | - | - | - | S | F | - | A | - | - | - | - | - | 5 |
| – (<i>Mus pahari</i>) | XM_021188276.2 | T | - | - | - | - | - | Q | - | - | - | - | - | - | - | - | - | - | N | F | - | A | - | - | - | - | - | 5 |
| krysa malá (<i>Mastomys coucha</i>) | XM_031370882.1 | T | - | - | - | - | - | Q | - | - | - | - | - | - | - | - | - | - | N | F | - | A | - | - | - | - | - | 5 |
| vačice krysí (<i>Monodelphis domestica</i>) | XM_007500878.2 | - | - | - | - | - | A | K | - | E | - | - | - | - | - | - | - | - | T | - | K | - | - | - | - | - | - | 5 |
| ovce domácí (<i>Ovis aries</i>) | XM_012106267.3 | T | G | - | - | - | - | - | - | - | - | - | - | - | - | - | - | - | T | - | - | D | - | - | - | - | - | 4 |
| velbloud dvouhrbý divoký (<i>Camelus ferus</i>) | XM_006194201.2 | T | - | - | - | E | - | - | - | - | - | - | - | - | - | - | - | - | T | - | - | D | - | - | - | - | - | 4 |
| velbloud jednohrbý (<i>Camelus dromedarius</i>) | XM_010993415.2 | T | - | - | - | E | - | - | - | - | - | - | - | - | - | - | - | - | T | - | - | D | - | - | - | - | - | 4 |
| lama alpaka (<i>Vicugna pacos</i>) | XM_006212647.3 | T | - | - | - | E | - | - | - | - | - | - | - | - | - | - | - | - | I | - | - | D | - | - | - | - | - | 4 |
| pišťucha pika (<i>Ochotona princeps</i>) | XM_004597492.3 | V | - | V | - | - | - | Q | - | - | - | - | - | - | - | - | - | - | T | - | - | - | - | - | - | - | - | 4 |
| rypoš damarský (<i>Fukomys damarensis</i>) | XM_010645175.3 | - | - | - | - | - | - | Q | - | - | - | - | - | - | - | - | - | I | - | A | - | - | Q | - | - | - | - | 4 |
| tarbikomyš Ordoва (<i>Dipodomys ordii</i>) | XM_013032118.1 | - | - | - | - | N | - | Q | - | - | - | - | - | - | - | - | - | I | - | I | - | - | - | - | - | - | - | 4 |
| svišť žlutobřichý (<i>Marmota flaviventris</i>) | XM_027946507.1 | - | - | - | - | - | - | Q | - | - | - | R | - | - | - | - | - | - | A | - | - | - | Q | - | - | - | - | 4 |
| svišť horský (<i>Marmota marmota marmota</i>) | XM_015488054.1 | - | - | - | - | - | - | Q | - | - | - | R | - | - | - | - | - | - | A | - | - | - | Q | - | - | - | - | 4 |
| sysel Parryův (<i>Urocitellus parryii</i>) | XM_026396720.1 | - | - | - | - | - | - | Q | - | - | - | R | - | - | - | - | - | - | D | - | - | - | Q | - | - | - | - | 4 |
| sysel páskovaný (<i>Ictidomys tridecemlineatus</i>) | XM_005315994.3 | - | - | - | - | - | - | Q | - | - | - | R | - | - | - | - | - | - | A | - | - | - | Q | - | - | - | - | 4 |
| myš nilská (<i>Arvicanthis niloticus</i>) | XM_034486048.1 | - | - | - | - | - | - | R | - | - | - | - | - | - | - | - | - | - | N | F | - | A | - | - | - | - | - | 4 |
| kuru dlouhoocasá (<i>Grammomys surdaster</i>) | XM_028762129.1 | - | - | - | - | - | - | Q | - | - | - | - | - | - | - | - | - | - | N | F | - | A | - | - | - | - | - | 4 |
| – (<i>Peromyscus maniculatus bairdii</i>) | XM_006973207.2 | - | - | - | I | - | - | Q | - | - | - | - | - | - | - | - | - | - | N | - | - | R | - | - | - | - | - | 4 |
| tur domácí (<i>Bos taurus</i>) | NM_001024502.4 | T | - | - | - | - | - | - | - | - | - | - | - | - | - | - | - | - | T | - | - | D | - | - | - | - | - | 3 |
| tur domácí (<i>Bos taurus</i>) | XM_005228429.4 | T | - | - | - | - | - | - | - | - | - | - | - | - | - | - | - | - | T | - | - | D | - | - | - | - | - | 3 |
| jak divoký (<i>Bos mutus</i>) | XM_005903111.1 | T | - | - | - | - | - | - | - | - | - | - | - | - | - | - | - | - | T | - | - | D | - | - | - | - | - | 3 |
| zebu indický x tur domácí (<i>Bos indicus x Bos taurus</i>) | XM_027533928.1 | T | - | - | - | - | - | - | - | - | - | - | - | - | - | - | - | - | T | - | - | D | - | - | - | - | - | 3 |
| zebu indický (<i>Bos indicus</i>) | XM_019956161.1 | T | - | - | - | - | - | - | - | - | - | - | - | - | - | - | - | - | T | - | - | D | - | - | - | - | - | 3 |
| buvol domácí (<i>Bubalus bubalis</i>) | XM_006041540.2 | T | - | - | - | - | - | - | - | - | - | - | - | - | - | - | - | - | T | - | - | D | - | - | - | - | - | 3 |
| koza domácí (<i>Capra hircus</i>) | NM_001290107.1 | T | - | - | - | - | - | - | - | - | - | - | - | - | - | - | - | - | T | - | - | N | - | - | - | - | - | 3 |
| koza domácí (<i>Capra hircus</i>) | XM_005701072.3 | T | - | - | - | - | - | - | - | - | - | - | - | - | - | - | - | - | T | - | - | N | - | - | - | - | - | 3 |

| Druhové jméno | Přístupový kód | I21 | E23 | K26 | T27 | K31 | N33 | H34 | E35 | E37 | D38 | S43 | Y50 | N51 | N58 | M62 | K68 | F72 | M82 | Y83 | G326 | E329 | G352 | D355 | Q388 | R393 | D509 | S |
|--|----------------|-----|-----|-----|-----|-----|-----|-----|-----|-----|-----|-----|-----|-----|-----|-----|-----|-----|-----|-----|------|------|------|------|------|------|------|---|
| kočka domácí (<i>Felis catus</i>) | NM_001039456.1 | T | - | - | - | - | - | - | - | - | E | - | - | - | - | - | - | - | T | - | - | - | - | - | - | - | - | 3 |
| kočka domácí (<i>Felis catus</i>) | GQ262792.1 | T | - | - | - | - | - | - | - | - | E | - | - | - | - | - | - | - | T | - | - | - | - | - | - | - | - | 3 |
| kočka domácí (<i>Felis catus</i>) | AB211997.1 | T | - | - | - | - | - | - | - | - | E | - | - | - | - | - | - | - | T | - | - | - | - | - | - | - | - | 3 |
| kočka domácí (<i>Felis catus</i>) | MT663959.1 | T | - | - | - | - | - | - | - | - | E | - | - | - | - | - | - | - | T | - | - | - | - | - | - | - | - | 3 |
| kočka domácí (<i>Felis catus</i>) | MT269671.1 | T | - | - | - | - | - | - | - | - | E | - | - | - | - | - | - | - | T | - | - | - | - | - | - | - | - | 3 |
| gepard štlhlý (<i>Acinonyx jubatus</i>) | XM_027054497.1 | T | - | - | - | - | - | - | - | - | E | - | - | - | - | - | - | - | T | - | - | - | - | - | - | - | - | 3 |
| puma americká (<i>Puma concolor</i>) | XM_025934632.1 | T | - | - | - | - | - | - | - | - | E | - | - | - | - | - | - | - | T | - | - | - | - | - | - | - | - | 3 |
| rys kanadský (<i>Lynx canadensis</i>) | XM_030304979.1 | T | - | - | - | - | - | - | - | - | E | - | - | - | - | - | - | - | T | - | - | - | - | - | - | - | - | 3 |
| levhart skvnlitý (<i>Panthera pardus</i>) | XM_019417964.1 | T | - | - | - | - | - | - | - | - | E | - | - | - | - | - | - | - | T | - | - | - | - | - | - | - | - | 3 |
| tygr ussurilský (<i>Panthera tigris altaica</i>) | XM_007090080.2 | T | - | - | - | - | - | - | - | - | E | - | - | - | - | - | - | - | T | - | - | - | - | - | - | - | - | 3 |
| malpa hnědá (<i>Sapajus apella</i>) | XM_032285964.1 | V | - | - | - | - | - | - | - | - | N | - | - | - | - | - | - | - | T | - | - | - | - | - | - | - | - | 3 |
| tarbík egyptský (<i>Jaculus jaculus</i>) | XM_004671466.2 | T | - | - | - | - | - | - | Q | - | - | - | - | - | - | - | - | - | T | - | - | - | - | - | - | - | - | 3 |
| křeček bělonohý (<i>Peromyscus leucopus</i>) | XM_028887776.2 | - | - | - | I | - | - | - | Q | - | - | - | - | - | - | - | - | - | N | - | - | - | - | - | - | - | - | 3 |
| hraboš prérlový (<i>Microtus ochrogaster</i>) | XM_005358761.3 | - | - | - | A | - | - | - | Q | - | - | - | - | - | - | - | - | - | S | - | - | - | - | - | - | - | - | 3 |
| křečík čínský (<i>Cricetulus griseus</i>) | XM_027432806.2 | - | - | - | - | - | - | - | Q | - | - | - | - | - | - | - | - | - | N | - | G | - | - | - | - | - | - | 3 |
| křečík čínský (<i>Cricetulus griseus</i>) | XM_003503235.5 | - | - | - | - | - | - | - | Q | - | - | - | - | - | - | - | - | - | N | - | G | - | - | - | - | - | - | 3 |
| křečík Roborovského (<i>Phodopus roborovskii</i>) | MW075232.1 | - | - | - | - | - | - | - | Q | - | - | - | - | - | - | - | - | - | N | - | Q | - | - | - | - | - | - | 3 |
| křečík džungarský (<i>Phodopus sungorus</i>) | MW075233.1 | - | - | - | - | - | - | - | Q | - | - | - | - | - | - | - | - | - | N | - | Q | - | - | - | - | - | - | 3 |
| křečík Campbellův (<i>Phodopus campbelli</i>) | GQ262790.1 | - | - | - | - | - | - | - | Q | - | - | - | - | - | - | - | - | - | N | - | Q | - | - | - | - | - | - | 3 |
| kosman bělovousý (<i>Callithrix jacchus</i>) | XM_008988993.3 | - | - | - | - | - | - | - | - | - | N | - | - | - | - | - | - | - | T | - | - | - | - | - | - | - | - | 2 |
| mirikina loretská (<i>Aotus nancymae</i>) | XM_012434682.2 | - | - | - | - | - | - | - | - | - | N | - | - | - | - | - | - | - | T | - | - | - | - | - | - | - | - | 2 |
| kotul amazonský (<i>Saimiri boliviensis boliviensis</i>) | XM_010336623.1 | - | - | - | - | - | - | - | - | - | N | - | - | - | - | - | - | - | T | - | - | - | - | - | - | - | - | 2 |
| sifaka Coquerelův (<i>Propithecus coquereli</i>) | XM_012638732.1 | T | - | - | - | - | - | - | - | - | - | - | - | - | - | - | - | - | T | - | - | - | - | - | - | - | - | 2 |
| králík divoký (<i>Oryctolagus cuniculus</i>) | MN099288.1 | - | - | - | - | - | - | - | Q | - | - | - | - | - | - | - | - | - | T | - | - | - | - | - | - | - | - | 2 |
| králík divoký (<i>Oryctolagus cuniculus</i>) | XM_002719845.3 | - | - | - | - | - | - | - | Q | - | - | - | - | - | - | - | - | - | T | - | - | - | - | - | - | - | - | 2 |
| králík divoký (<i>Oryctolagus cuniculus</i>) | GQ262787.1 | - | - | - | - | - | - | - | Q | - | - | - | - | - | - | - | - | - | T | - | - | - | - | - | - | - | - | 2 |
| - (<i>Nannospalax galili</i>) | XM_008840876.2 | - | - | - | - | - | - | - | Q | - | - | - | - | - | - | - | - | - | K | - | - | - | - | - | - | - | - | 2 |
| křeček prérlový (<i>Onychomys torridus</i>) | XM_036174790.1 | - | - | - | - | - | - | - | Q | - | - | - | - | - | - | - | - | - | N | - | - | - | - | - | - | - | - | 2 |
| křeček zlatý (<i>Mesocricetus auratus</i>) | XM_005074209.2 | - | - | - | - | - | - | - | Q | - | - | - | - | - | - | - | - | - | N | - | - | - | - | - | - | - | - | 2 |
| křeček zlatý (<i>Mesocricetus auratus</i>) | GQ262794.1 | - | - | - | - | - | - | - | Q | - | - | - | - | - | - | - | - | - | N | - | - | - | - | - | - | - | - | 2 |
| orangutan sumaterský (<i>Pongo abelii</i>) | NM_001131132.2 | - | - | - | - | - | - | - | - | - | - | - | - | - | - | - | - | - | - | R | - | - | - | - | - | - | - | 1 |

[illegible]

Příloha 5: Srovnání aminokyselinových pozic DPP4 účastnících se vazby na S protein

V tabulce jsou srovnávány aminokyselinové pozice DPP4, u kterých je předpokládána účast na vazbě k S proteinu SARS-CoV-2. V tabulce jsou zaznamenány pouze substituce lišící se od sekvence člověka. Sekvence jsou seřazeny sestupně podle počtu variabilních pozic vůči člověku. Počet variabilních pozic je vypočítán v posledním sloupci tabulky.

| Druhové jméno | Přístupový kód | K267 | Q286 | I287 | T288 | L294 | L295 | R317 | R336 | N338 | V341 | Q344 | S |
|--|----------------|------|------|------|------|------|------|------|------|------|------|------|---|
| tuleň havajský (<i>Neomonachus schauinslandi</i>) | XM_021702790.1 | - | E | - | S | S | A | Q | S | T | - | E | 8 |
| liška obecná (<i>Vulpes vulpes</i>) | XM_025994294.1 | - | E | L | S | - | T | - | G | I | L | K | 8 |
| surikata (<i>Suricata suricatta</i>) | XM_029934484.1 | - | E | - | A | S | T | - | K | T | A | - | 7 |
| rypouš sloní (<i>Mirounga leonina</i>) | XM_035007902.1 | - | E | - | S | S | A | - | S | T | - | E | 7 |
| tuleň obecný (<i>Phoca vitulina</i>) | XM_032409468.1 | - | E | - | S | S | T | - | K | S | - | D | 7 |
| lachtan ušatý (<i>Eumetopias jubatus</i>) | XM_028113133.1 | - | E | - | V | S | A | - | H | R | - | E | 7 |
| mrož pacifický (<i>Odobenus rosmarus divergens</i>) | XM_004410199.2 | - | E | - | L | S | V | - | K | G | - | E | 7 |
| vydra severoamerická (<i>Lontra canadensis</i>) | XM_032880293.1 | - | E | - | - | S | T | - | S | R | E | E | 7 |
| vydra severoamerická (<i>Lontra canadensis</i>) | XM_032880292.1 | - | E | - | - | S | T | - | S | R | E | E | 7 |
| lasice hranostaj (<i>Mustela erminea</i>) | XM_032355739.1 | - | E | - | - | S | T | - | S | R | E | E | 7 |
| lasice hranostaj (<i>Mustela erminea</i>) | XM_032355737.1 | - | E | - | - | S | T | - | S | R | E | E | 7 |
| fretka domácí (<i>Mustela putorius furo</i>) | XM_004743951.2 | - | E | - | - | S | T | - | S | R | E | E | 7 |
| fretka domácí (<i>Mustela putorius furo</i>) | XM_013051995.1 | - | E | - | - | S | T | - | S | R | E | E | 7 |
| fretka domácí (<i>Mustela putorius furo</i>) | DQ266376.1 | - | E | - | - | S | T | - | S | R | E | E | 7 |
| pes domácí (<i>Canis lupus familiaris</i>) | XM_014110860.2 | - | E | - | S | - | T | - | G | I | S | K | 7 |
| pes dingo (<i>Canis lupus dingo</i>) | XM_025471056.1 | - | E | - | S | - | T | - | G | I | S | K | 7 |
| čínčila vlnatá (<i>Chinchilla lanigera</i>) | XM_005393319.2 | - | - | - | A | I | T | - | G | D | L | A | 7 |
| křeček dlouhoocasý Bairdův (<i>Peromyscus maniculatus bairdii</i>) | XM_006984654.2 | - | E | V | - | A | T | - | A | - | L | H | 7 |
| ptakopysk podivný (<i>Ornithorhynchus anatinus</i>) | XM_029072243.1 | - | E | E | I | I | D | - | T | S | - | - | 7 |
| pásovec devítipásý (<i>Dasypus novemcinctus</i>) | XM_004464407.3 | R | E | - | I | - | T | K | - | A | - | - | 6 |
| kočka domácí (<i>Felis catus</i>) | NM_001009838.1 | - | E | - | - | - | T | - | K | I | A | E | 6 |
| kočka domácí (<i>Felis catus</i>) | XM_019835951.1 | - | E | - | - | - | T | - | K | I | A | E | 6 |
| rys kanadský (<i>Lynx canadensis</i>) | XM_030325200.2 | - | E | - | - | - | T | - | K | I | A | E | 6 |
| gepard štihlý (<i>Acinonyx jubatus</i>) | XM_015082793.2 | - | E | - | - | - | T | - | K | I | A | E | 6 |
| puma americká (<i>Puma concolor</i>) | XM_025934890.1 | - | E | - | - | - | T | - | K | I | A | E | 6 |
| levhart skvrnitý (<i>Panthera pardus</i>) | XM_019457695.1 | - | E | - | - | - | T | - | K | I | A | E | 6 |
| tygr usurijský (<i>Panthera tigris altaica</i>) | XM_007078452.1 | - | E | - | - | - | T | - | K | I | A | E | 6 |
| panda velká (<i>Ailuropoda melanoleuca</i>) | XM_011231867.3 | - | E | - | S | S | - | - | S | R | - | E | 6 |

| Druhové jméno | Přístupový kód | K267 | Q286 | I287 | T288 | L294 | I295 | R317 | R336 | N338 | V341 | Q344 | S |
|---|----------------|------|------|------|------|------|------|------|------|------|------|------|---|
| medvěd hnědý (<i>Ursus arctos horribilis</i>) | XM_026492677.1 | - | E | - | P | S | - | - | S | R | - | E | 6 |
| rypoš damarský (<i>Fukomys damarensis</i>) | XM_010606844.2 | - | - | - | A | I | T | - | G | - | L | E | 6 |
| rypoš lysý (<i>Heterocephalus glaber</i>) | XM_004835859.3 | - | - | - | A | I | T | - | G | - | L | E | 6 |
| osmák degu (<i>Octodon degus</i>) | XM_023713776.1 | - | - | - | A | I | M | - | G | - | Q | E | 6 |
| morče domácí (<i>Cavia porcellus</i>) | XM_013142395.2 | - | - | - | A | I | T | - | G | - | L | E | 6 |
| hraboš prériový (<i>Microtus ochrogaster</i>) | XM_013346055.2 | - | - | V | P | E | K | - | T | - | - | - | 5 |
| myš nilská (<i>Arvicanthis niloticus</i>) | XM_034494645.1 | - | - | - | I | A | T | - | T | - | S | - | 5 |
| - (<i>Mus caroli</i>) | XM_021152985.2 | - | - | - | P | A | R | - | M | - | S | - | 5 |
| myš domácí (<i>Mus musculus</i>) | BC022183.1 | - | - | - | P | A | R | - | T | - | S | - | 5 |
| myš domácí (<i>Mus musculus</i>) | NM_010074.3 | - | - | - | P | A | R | - | T | - | S | - | 5 |
| potkan obecný (<i>Rattus norvegicus</i>) | NM_012789.1 | - | - | - | - | T | T | - | V | - | T | E | 5 |
| krysa obecná (<i>Rattus rattus</i>) | XM_032903386.1 | - | - | - | - | I | T | - | I | - | M | E | 5 |
| zlatokrt kapský (<i>Chrysomys asiatica</i>) | XM_006866987.1 | - | - | V | V | - | T | - | - | S | - | - | 4 |
| delfin skákavý (<i>Tursiops truncatus</i>) | XM_019923175.2 | N | - | - | I | - | - | - | - | I | A | - | 4 |
| delfin skákavý (<i>Tursiops truncatus</i>) | XM_019923174.2 | N | - | - | I | - | - | - | - | I | A | - | 4 |
| kulohlavec černý (<i>Globicephala melas</i>) | XM_030852610.1 | N | - | - | I | - | - | - | G | I | - | - | 4 |
| kulohlavec černý (<i>Globicephala melas</i>) | XM_030852609.1 | N | - | - | I | - | - | - | G | I | - | - | 4 |
| pliskavice plochočelá (<i>Lagenorhynchus obliquidens</i>) | XM_027129857.1 | N | - | - | I | - | - | - | - | I | A | - | 4 |
| pliskavice plochočelá (<i>Lagenorhynchus obliquidens</i>) | XM_027129846.1 | N | - | - | I | - | - | - | - | I | A | - | 4 |
| kosatka dravá (<i>Orcinus orca</i>) | XM_033412540.1 | N | - | - | I | - | - | - | - | I | A | - | 4 |
| kosatka dravá (<i>Orcinus orca</i>) | XM_004283621.3 | N | - | - | I | - | - | - | - | I | A | - | 4 |
| kaloň vábivý (<i>Pteropus alecto</i>) | XM_006921123.3 | - | - | - | V | - | T | - | S | S | - | - | 4 |
| kaloň vábivý (<i>Pteropus alecto</i>) | XM_015596624.2 | - | - | - | V | - | T | - | S | S | - | - | 4 |
| kaloň malajský (<i>Pteropus vampyrus</i>) | XM_023529782.1 | - | - | - | V | - | T | - | S | S | - | - | 4 |
| kaloň malajský (<i>Pteropus vampyrus</i>) | XM_011358549.2 | - | - | - | V | - | T | - | S | S | - | - | 4 |
| svišť žlutobřichý (<i>Marmota flaviventris</i>) | XM_027938002.2 | - | E | - | - | S | T | - | - | - | L | - | 4 |
| svišť horský (<i>Marmota marmota marmota</i>) | XM_015479253.1 | - | E | - | - | S | T | - | - | - | L | - | 4 |
| sysel Parryův (<i>Urocyon parryi</i>) | XM_026393086.1 | - | E | - | - | S | S | - | - | - | M | - | 4 |
| sysel páskovaný (<i>Ictidomys tridecemlineatus</i>) | XM_005315742.2 | - | E | - | - | S | S | - | - | - | M | - | 4 |
| bobr kanadský (<i>Castor canadensis</i>) | XM_020180286.1 | - | - | - | S | - | T | - | T | - | L | - | 4 |
| tarbíkomys Ordova (<i>Dipodomys ordii</i>) | XM_013029133.1 | - | - | - | - | I | K | - | T | - | L | - | 4 |
| tarbík egyptský (<i>Jaculus jaculus</i>) | XM_004651712.1 | - | - | - | S | - | M | - | T | - | S | - | 4 |
| - (<i>Nannospalax galili</i>) | XM_008845754.3 | - | - | - | P | - | T | - | T | - | L | - | 4 |
| křečík čínský (<i>Cricetulus griseus</i>) | XM_027420319.1 | - | - | V | - | - | T | - | T | - | L | - | 4 |
| křečík čínský (<i>Cricetulus griseus</i>) | XM_027440929.1 | - | - | V | - | - | T | - | T | - | L | - | 4 |
| křeček zlatý (<i>Mesocricetus auratus</i>) | NM_001310571.1 | - | - | V | - | - | T | - | T | - | L | - | 4 |
| pískomil mongolský (<i>Meriones unguiculatus</i>) | XM_021637079.1 | - | - | - | - | T | T | - | M | - | S | - | 4 |
| kuru dlouhoocasá (<i>Grammomys surdaster</i>) | XM_028769236.1 | - | - | - | - | A | T | - | T | - | S | - | 4 |
| krysa malá (<i>Mastomys coucha</i>) | XM_031370423.1 | - | - | - | - | A | T | - | I | - | S | - | 4 |
| vačice krysí (<i>Monodelphis domestica</i>) | XM_007494268.2 | - | - | - | I | - | T | - | K | D | - | - | 4 |
| buvol domácí (<i>Bubalus bubalis</i>) | XM_025275905.1 | - | - | - | V | - | - | - | - | I | A | - | 3 |
| sviňucha kalifornská (<i>Phocoena sinus</i>) | XM_032637178.1 | N | - | - | I | - | - | - | - | I | - | - | 3 |
| sviňucha kalifornská (<i>Phocoena sinus</i>) | XM_032637177.1 | N | - | - | I | - | - | - | - | I | - | - | 3 |
| - (<i>Neophocaena asiaeorientalis asiaeorientalis</i>) | XM_024735849.1 | N | - | - | I | - | - | - | - | I | - | - | 3 |
| - (<i>Neophocaena asiaeorientalis asiaeorientalis</i>) | XM_024735848.1 | N | - | - | I | - | - | - | - | I | - | - | 3 |
| běluha severní (<i>Delphinapterus leucas</i>) | XM_022569886.2 | N | - | - | I | - | - | - | - | I | - | - | 3 |
| běluha severní (<i>Delphinapterus leucas</i>) | XM_022569884.2 | N | - | - | I | - | - | - | - | I | - | - | 3 |

| Druhové jméno | Přístupový kód | K267 | Q286 | I287 | I288 | L294 | I295 | R317 | R336 | N338 | V341 | Q344 | S |
|--|----------------|------|------|------|------|------|------|------|------|------|------|------|---|
| narval jednorohý (<i>Monodon monoceros</i>) | XM_029224652.1 | N | - | I | - | - | - | I | - | - | - | - | 3 |
| narval jednorohý (<i>Monodon monoceros</i>) | XM_029224651.1 | N | - | I | - | - | - | I | - | - | - | - | 3 |
| delfinovec čínský (<i>Lipotes vexillifer</i>) | XM_007464495.1 | N | - | I | - | - | - | I | - | - | - | - | 3 |
| delfinovec čínský (<i>Lipotes vexillifer</i>) | XM_007464494.1 | N | - | I | - | - | - | I | - | - | - | - | 3 |
| vorvaň obrovský (<i>Physeter catodon</i>) | XM_007105292.3 | N | - | V | - | - | - | I | - | - | - | - | 3 |
| luskoun ostrovní (<i>Manis javanica</i>) | XM_017664383.1 | - | - | V | V | - | - | - | A | - | - | - | 3 |
| luskoun ostrovní (<i>Manis javanica</i>) | XM_017664375.1 | - | - | V | V | - | - | - | A | - | - | - | 3 |
| netopýr vousatý (<i>Myotis davidii</i>) | XM_006766490.2 | - | - | - | V | - | T | - | K | - | - | - | 3 |
| vrápenec velký (<i>Rhinolophus ferrumequinum</i>) | XM_033112013.1 | - | - | - | V | - | - | - | G | T | - | - | 3 |
| vrápenec čínský (<i>Rhinolophus sinicus</i>) | MH345674.1 | - | - | - | V | - | - | - | G | T | - | - | 3 |
| kalonž egyptský (<i>Rousettus aegyptiacus</i>) | MH299900.1 | - | - | - | V | - | - | - | S | T | - | - | 3 |
| kalonž egyptský (<i>Rousettus aegyptiacus</i>) | XM_016146440.1 | - | - | - | V | - | - | - | S | T | - | - | 3 |
| kalonž egyptský (<i>Rousettus aegyptiacus</i>) | XM_016146439.1 | - | - | - | V | - | - | - | S | T | - | - | 3 |
| kalonž Leschenaultův (<i>Rousettus leschenaultii</i>) | MH345676.1 | - | - | - | V | - | - | - | S | T | - | - | 3 |
| kalonž Buettikoferův (<i>Epomops buettikoferi</i>) | MH299897.1 | - | - | - | I | - | - | - | S | T | - | - | 3 |
| – (<i>Tupaia chinensis</i>) | XM_006160271.2 | - | - | - | N | - | - | - | S | - | E | - | 3 |
| bércoun kapský (<i>Elephantulus edwardii</i>) | XM_006879485.1 | - | - | - | - | - | - | - | K | - | T | - | 2 |
| prase divoké (<i>Sus scrofa</i>) | NM_214257.1 | - | - | - | V | - | - | - | I | - | - | - | 2 |
| velbloud dvouhrbý divoký (<i>Camelus ferus</i>) | XM_006176809.3 | - | - | - | V | - | - | - | A | - | - | - | 2 |
| velbloud dvouhrbý divoký (<i>Camelus ferus</i>) | XM_006176808.3 | - | - | - | V | - | - | - | A | - | - | - | 2 |
| velbloud jednohrbý (<i>Camelus dromedarius</i>) | XM_031451547.1 | - | - | - | V | - | - | - | A | - | - | - | 2 |
| velbloud jednohrbý (<i>Camelus dromedarius</i>) | KJ002534.1 | - | - | - | V | - | - | - | A | - | - | - | 2 |
| velbloud jednohrbý (<i>Camelus dromedarius</i>) | XM_031451546.1 | - | - | - | V | - | - | - | A | - | - | - | 2 |
| velbloud jednohrbý (<i>Camelus dromedarius</i>) | KF574263.1 | - | - | - | V | - | - | - | A | - | - | - | 2 |
| lama alpaka (<i>Vicugna pacos</i>) | XM_006196217.3 | - | - | - | V | - | - | - | A | - | - | - | 2 |
| lama alpaka (<i>Vicugna pacos</i>) | XM_006196216.2 | - | - | - | V | - | - | - | A | - | - | - | 2 |
| tur domácí (<i>Bos taurus</i>) | NM_174039.3 | - | - | - | V | - | - | - | I | - | - | - | 2 |
| jak divoký (<i>Bos mutus</i>) | XM_005897282.2 | - | - | - | V | - | - | - | I | - | - | - | 2 |
| bizon préríjní (<i>Bison bison bison</i>) | XM_010858965.1 | - | - | - | V | - | - | - | I | - | - | - | 2 |
| bizon préríjní (<i>Bison bison bison</i>) | XM_010858964.1 | - | - | - | V | - | - | - | I | - | - | - | 2 |
| zebu indický x tur domácí (<i>Bos indicus</i> x <i>Bos taurus</i>) | XM_027559292.1 | - | - | - | V | - | - | - | I | - | - | - | 2 |
| ovce domácí (<i>Ovis aries</i>) | XM_004004660.4 | - | - | - | V | - | - | - | I | - | - | - | 2 |
| ovce domácí (<i>Ovis aries</i>) | KF574268.1 | - | - | - | V | - | - | - | I | - | - | - | 2 |
| koza domácí (<i>Capra hircus</i>) | XM_005676046.3 | - | - | - | V | - | - | - | I | - | - | - | 2 |
| koza domácí (<i>Capra hircus</i>) | KF574265.1 | - | - | - | V | - | - | - | I | - | - | - | 2 |
| jelenec běloocasý (<i>Odocoileus virginianus texanus</i>) | XM_020881845.1 | - | - | - | V | - | - | - | I | - | - | - | 2 |
| plejtvák malý (<i>Balaenoptera acutorostrata scammoni</i>) | XM_007183309.1 | - | - | - | F | - | - | - | I | - | - | - | 2 |
| rejsek obecný (<i>Sorex araneus</i>) | XM_004608172.1 | - | - | - | I | - | T | - | - | - | - | - | 2 |
| netopýr vakový (<i>Saccopteryx bilineata</i>) | MH299901.1 | - | - | - | P | - | - | - | S | - | - | - | 2 |
| upír obecný (<i>Desmodus rotundus</i>) | XM_024579835.1 | - | - | - | - | - | T | Q | - | - | - | - | 2 |
| netopýr hvízdavý (<i>Pipistrellus pipistrellus</i>) | KC249974.1 | - | - | - | - | - | T | - | K | - | - | - | 2 |
| netopýr Rickettův (<i>Myotis ricketti</i>) | MH345673.1 | - | - | - | V | - | - | - | K | - | - | - | 2 |
| netopýr Brandtův (<i>Myotis brandtii</i>) | XM_005859372.2 | - | - | - | V | - | - | - | I | - | - | - | 2 |
| létavec natalský (<i>Miniopterus natalensis</i>) | XM_016196976.1 | - | - | - | - | - | - | - | L | P | - | - | 2 |
| vrápenec velký (<i>Rhinolophus ferrumequinum</i>) | MH299899.1 | - | - | - | V | - | - | - | T | - | - | - | 2 |
| pavrápenec obrovský (<i>Hipposideros gigas</i>) | MH299898.1 | - | - | - | V | - | - | - | T | - | - | - | 2 |
| pavrápenec válečný (<i>Hipposideros armiger</i>) | XM_019636841.1 | - | - | - | V | - | - | - | D | - | - | - | 2 |

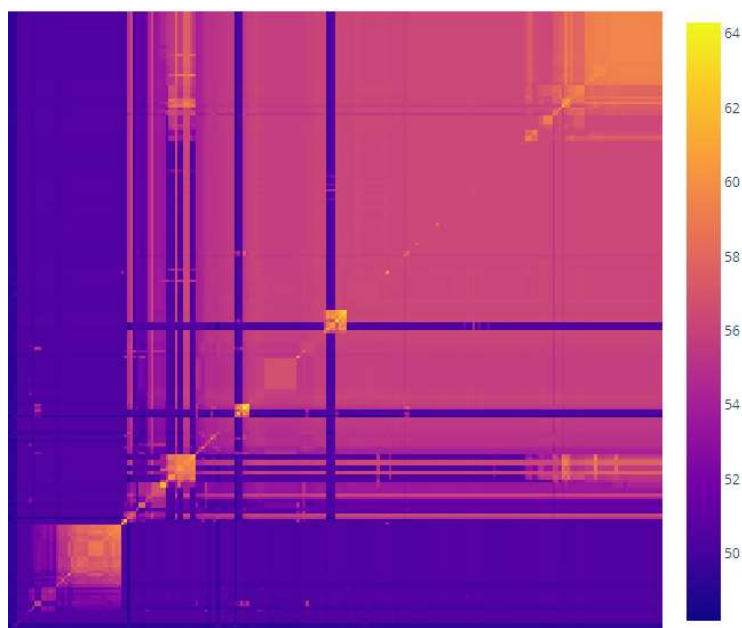
| Druhové jméno | Přístupový kód | K267 | Q286 | I287 | T288 | L294 | I295 | R317 | R336 | N338 | V341 | Q344 | S |
|--|----------------|------|------|------|------|------|------|------|------|------|------|------|---|
| piščucha pika (<i>Ochotona princeps</i>) | XM_004577330.2 | R | - | - | - | - | - | - | S | - | - | - | 2 |
| d'ábel medvědovitý (<i>Sarcophilus harrisii</i>) | XM_023499246.2 | - | - | - | L | - | A | - | - | - | - | - | 2 |
| hrabáč kapský (<i>Orycteropus afer afer</i>) | XM_007941856.1 | - | - | - | - | - | - | - | T | - | - | - | 1 |
| kůň domácí (<i>Equus caballus</i>) | XM_005601544.3 | - | - | - | - | - | - | - | T | - | - | - | 1 |
| kůň Převalského (<i>Equus przewalskii</i>) | XM_008525459.1 | - | - | - | - | - | - | - | A | - | - | - | 1 |
| osel domácí (<i>Equus asinus</i>) | XM_014860096.1 | - | - | - | - | - | - | - | T | - | - | - | 1 |
| listonos krátkoocasý (<i>Carollia perspicillata</i>) | MH299896.1 | - | - | - | - | T | - | - | - | - | - | - | 1 |
| listonos plochonosý (<i>Artibeus planirostris</i>) | MH299895.1 | - | - | - | - | - | - | - | D | - | - | - | 1 |
| listonos plodožravý (<i>Artibeus jamaicensis</i>) | KF574262.1 | - | - | - | - | - | - | - | D | - | - | - | 1 |
| listonos světlý (<i>Phyllostomus discolor</i>) | XM_028509902.1 | - | - | - | - | T | - | - | - | - | - | - | 1 |
| netopýr tlustonohý (<i>Tylomycteris pachypus</i>) | MH345671.1 | - | - | - | - | K | - | - | - | - | - | - | 1 |
| netopýr hnědavý (<i>Myotis lucifugus</i>) | XM_014445986.2 | - | - | - | I | - | - | - | - | - | - | - | 1 |
| pavrápeneček pomona (<i>Hipposideros pomona</i>) | MH345675.1 | - | - | - | V | - | - | - | - | - | - | - | 1 |
| gorila nížinná (<i>Gorilla gorilla gorilla</i>) | XM_019022710.2 | - | - | - | A | - | - | - | - | - | - | - | 1 |
| gorila nížinná (<i>Gorilla gorilla gorilla</i>) | XM_004032706.3 | - | - | - | A | - | - | - | - | - | - | - | 1 |
| kotul amazonský (<i>Saimiri boliviensis boliviensis</i>) | XM_010329649.1 | - | - | - | - | - | - | - | S | - | - | - | 1 |
| kotul amazonský (<i>Saimiri boliviensis boliviensis</i>) | XM_010329641.1 | - | - | - | - | - | - | - | S | - | - | - | 1 |
| letucha malajská (<i>Galeopterus variegatus</i>) | XM_008585309.1 | - | - | - | - | - | - | K | - | - | - | - | 1 |
| králík divoký (<i>Oryctolagus cuniculus</i>) | XM_008258668.2 | R | - | - | - | - | - | - | - | - | - | - | 1 |
| vombat obecný (<i>Vombatus ursinus</i>) | XM_027865989.1 | - | - | - | V | - | - | - | - | - | - | - | 1 |
| koala medvědovitý (<i>Phascogale carolinensis</i>) | XM_021004927.1 | - | - | - | V | - | - | - | - | - | - | - | 1 |
| netopýr hnědý (<i>Eptesicus fuscus</i>) | XM_028141092.1 | - | - | - | - | - | - | - | - | - | - | - | 0 |
| člověk moudrý (<i>Homo sapiens</i>) | NM_001935.4 | - | - | - | - | - | - | - | - | - | - | - | 0 |
| člověk moudrý (<i>Homo sapiens</i>) | M80536.1 | - | - | - | - | - | - | - | - | - | - | - | 0 |
| člověk moudrý (<i>Homo sapiens</i>) | NM_001379605.1 | - | - | - | - | - | - | - | - | - | - | - | 0 |
| šimpanz bonobo (<i>Pan paniscus</i>) | XM_008974411.3 | - | - | - | - | - | - | - | - | - | - | - | 0 |
| šimpanz bonobo (<i>Pan paniscus</i>) | XM_003820939.3 | - | - | - | - | - | - | - | - | - | - | - | 0 |
| šimpanz učenlivý (<i>Pan troglodytes</i>) | XM_009443585.3 | - | - | - | - | - | - | - | - | - | - | - | 0 |
| šimpanz učenlivý (<i>Pan troglodytes</i>) | XM_515858.5 | - | - | - | - | - | - | - | - | - | - | - | 0 |
| orangutan sumaterský (<i>Pongo abelii</i>) | NM_001132869.1 | - | - | - | - | - | - | - | - | - | - | - | 0 |
| orangutan sumaterský (<i>Pongo abelii</i>) | XM_009237739.2 | - | - | - | - | - | - | - | - | - | - | - | 0 |
| gibon stříbrný (<i>Hylobates moloch</i>) | XM_032755565.1 | - | - | - | - | - | - | - | - | - | - | - | 0 |
| gibon bělolící (<i>Nomascus leucogenys</i>) | XM_003266171.3 | - | - | - | - | - | - | - | - | - | - | - | 0 |
| makak rhesus (<i>Macaca mulatta</i>) | NM_001039190.2 | - | - | - | - | - | - | - | - | - | - | - | 0 |
| makak rhesus (<i>Macaca mulatta</i>) | XM_015110130.2 | - | - | - | - | - | - | - | - | - | - | - | 0 |
| makak rhesus (<i>Macaca mulatta</i>) | KF574267.1 | - | - | - | - | - | - | - | - | - | - | - | 0 |
| makak rhesus (<i>Macaca mulatta</i>) | DQ324530.1 | - | - | - | - | - | - | - | - | - | - | - | 0 |
| makak jávský (<i>Macaca fascicularis</i>) | XM_005573318.2 | - | - | - | - | - | - | - | - | - | - | - | 0 |
| makak jávský (<i>Macaca fascicularis</i>) | XM_005573317.2 | - | - | - | - | - | - | - | - | - | - | - | 0 |
| makak vepří (<i>Macaca nemestrina</i>) | XM_011744180.2 | - | - | - | - | - | - | - | - | - | - | - | 0 |
| makak vepří (<i>Macaca nemestrina</i>) | XM_011744179.1 | - | - | - | - | - | - | - | - | - | - | - | 0 |
| pavián anubi (<i>Papio anubis</i>) | XM_021923668.2 | - | - | - | - | - | - | - | - | - | - | - | 0 |
| pavián anubi (<i>Papio anubis</i>) | XM_021923667.2 | - | - | - | - | - | - | - | - | - | - | - | 0 |
| dželada (<i>Theropithecus gelada</i>) | XM_025404595.1 | - | - | - | - | - | - | - | - | - | - | - | 0 |
| dril černolící (<i>Mandrillus leucophaeus</i>) | XM_011991008.1 | - | - | - | - | - | - | - | - | - | - | - | 0 |
| mangabej kouřový (<i>Cercocebus atys</i>) | XM_012038558.1 | - | - | - | - | - | - | - | - | - | - | - | 0 |
| mangabej kouřový (<i>Cercocebus atys</i>) | XM_012038557.1 | - | - | - | - | - | - | - | - | - | - | - | 0 |

[illegible]

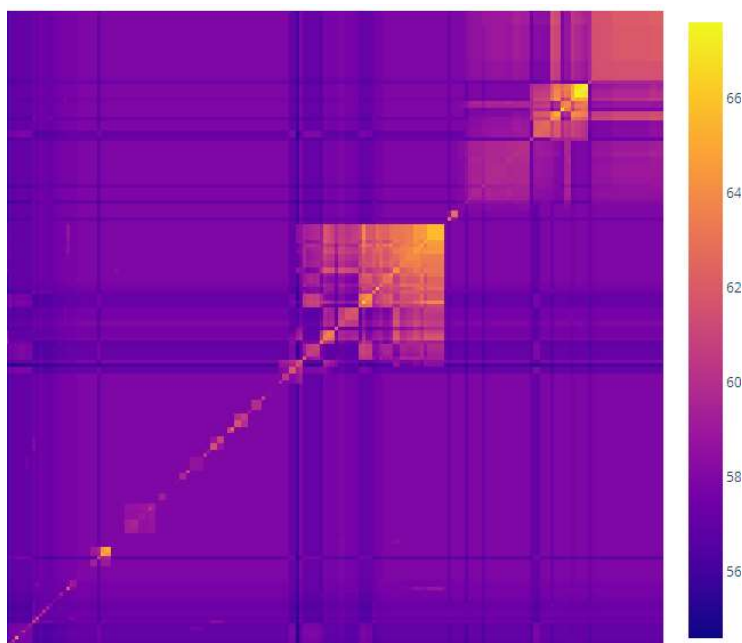
Příloha 6: Teplotní mapa modelů ACE2 a DPP4

V příložených souborech „ACE2_teplotni_mapa.html“ a „DPP4_teplotni_mapa.html“ jsou dostupné interaktivní teplotní mapy znázorňující podobnost vytvořených trojrozměrných modelů ACE2 (A) a DPP4 (B). Jejich podobnost je určována pomocí Z-score. Vyšší Z-score znamená vyšší podobnost modelů. Čtenáře tímto odkazuji na elektronickou verzi příloh, která je lépe čitelná.

A



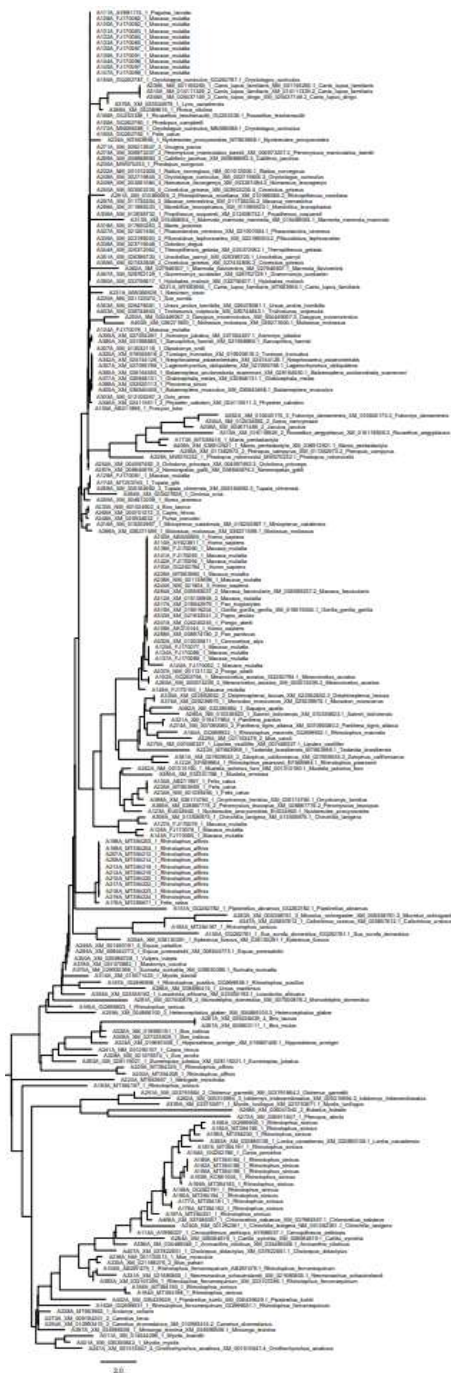
B



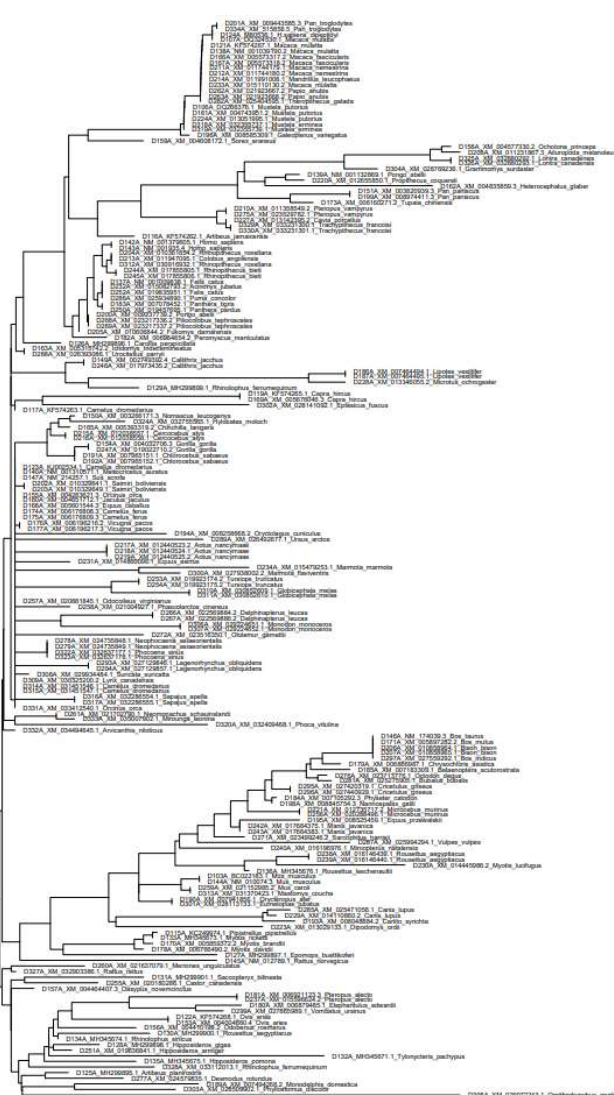
Příloha 7: Dendrogramy terciárních struktur modelů ACE2 a DPP4

V příložených souborech „ACE2_dendrogram.pdf“ a „DPP4_dendrogram.pdf“ jsou dostupné dendrogramy terciárních struktur modelů ACE2 (A) a DPP4 (B) vytvořené programem DaliLite.v5. Čtenáře tímto odkazuji na elektronickou verzi příloh, která je lépe čitelná.

A



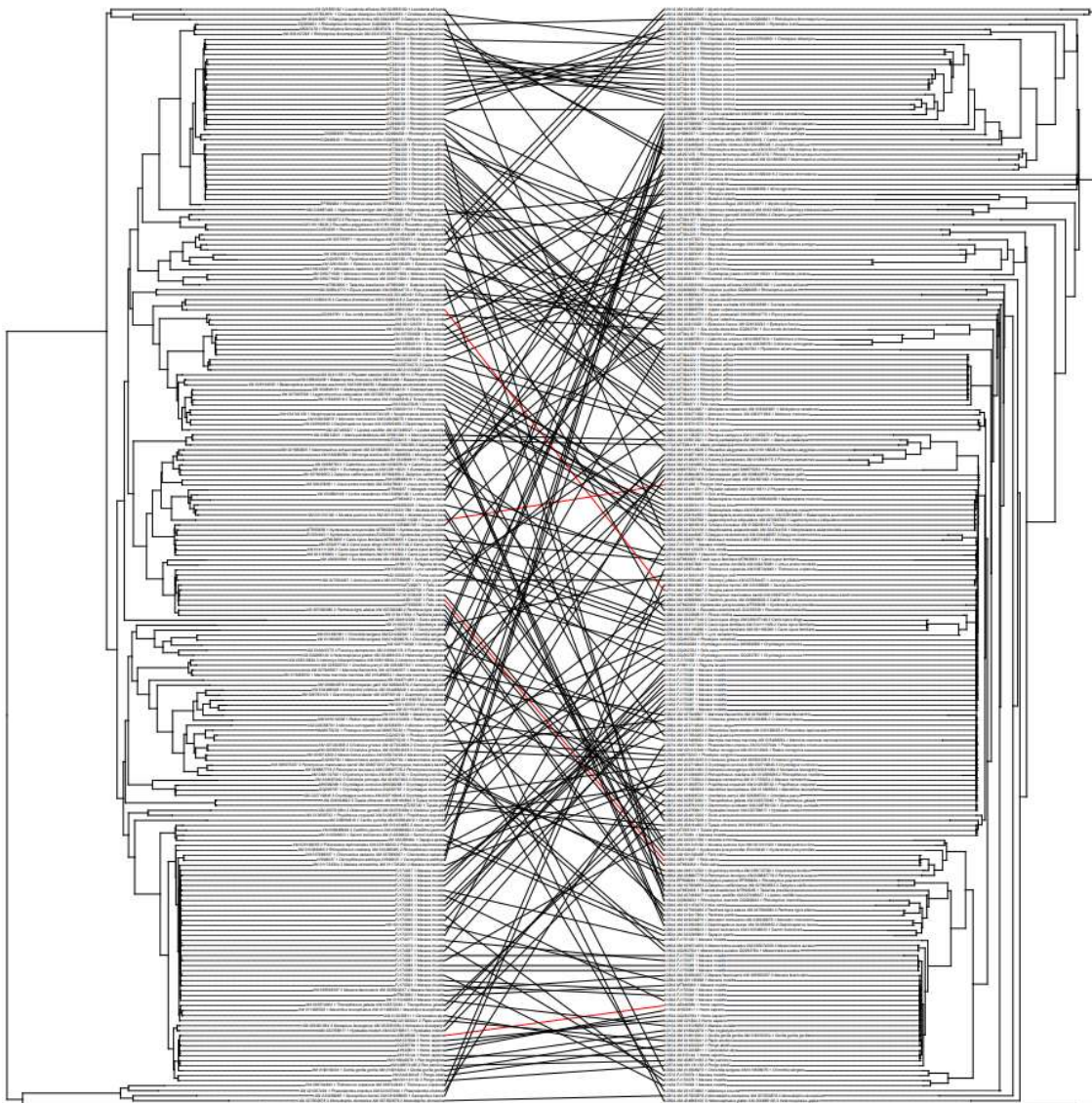
B



Příloha 8: Znázornění významných asociací u ACE2 a DPP4

V příložených souborech „ACE2_asociace.pdf“ a „DPP4_asociace.pdf“ jsou dostupná zobrazení významných asociací (červeně) mezi fylogenetickým stromem (vlevo) a dendrogramem terciárních struktur modelů (vpravo) ACE2 (A) a DPP4 (B). Evoluce DNA a struktura proteinu jednotlivých asociací byly srovnány pomocí metody ParaFit. Čtenáře tímto odkazuji na elektronickou verzi příloh, která je lépe čitelná.

A



B

