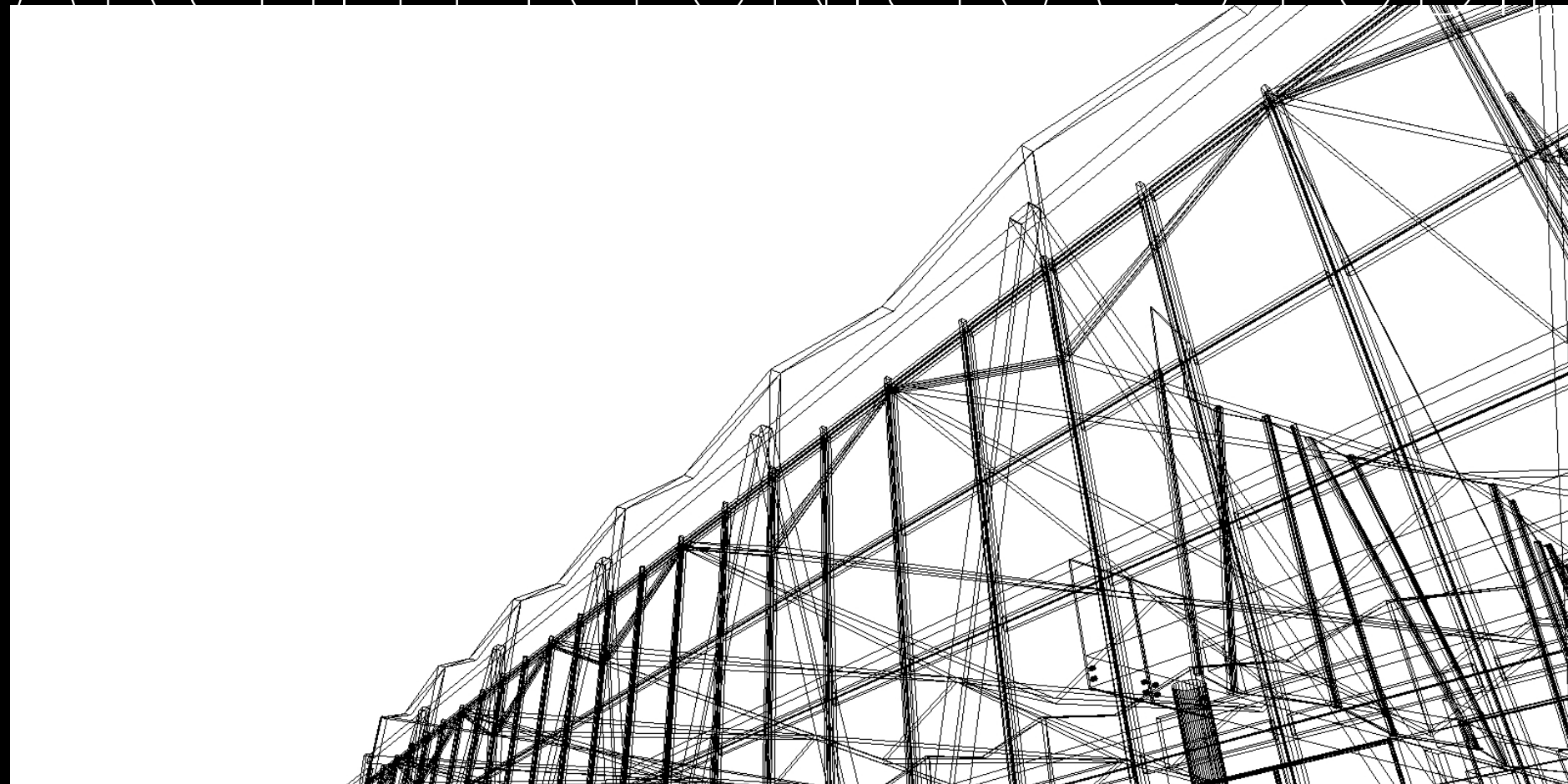


# ARCHITEKTONICKÁ STUDIE



PŘESTAVBA OPAVSKÉHO BAZÉNU NA SPORTOVNÍ KOMPLEX

\_\_ONDŘEJ BRADÁVKA

\_\_LENKA AUSFÍČÍROVÁ

## OBSAH STUDIE:

1. KATASTRÁLNÍ MAPA
2. STÁVAJÍCÍ STAV / NOVÝ STAV 1.NP
3. STÁVAJÍCÍ STAV / NOVÝ STAV 2.NP
4. STÁVAJÍCÍ STAV / NOVÝ STAV 1.PP
5. NOVÝ STAV 1.NP
6. NOVÝ STAV 2.NP
7. NOVÝ STAV 1.PP
8. POHLEDY SEVER/JIH
9. POHLEDY VÝCHOD/ZÁPAD
10. SVISLÝ ŘEZ
11. VIZUALIZACE

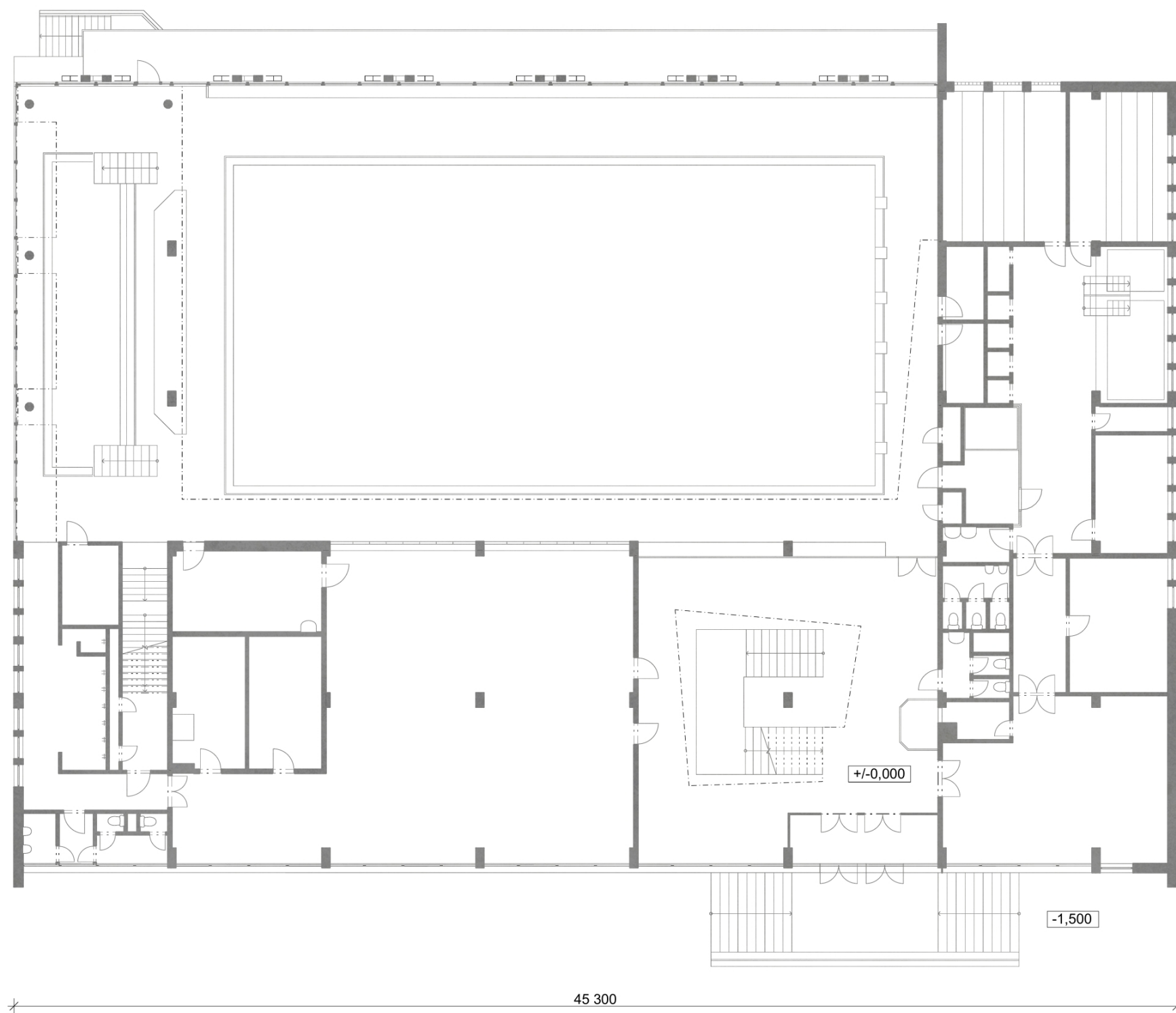




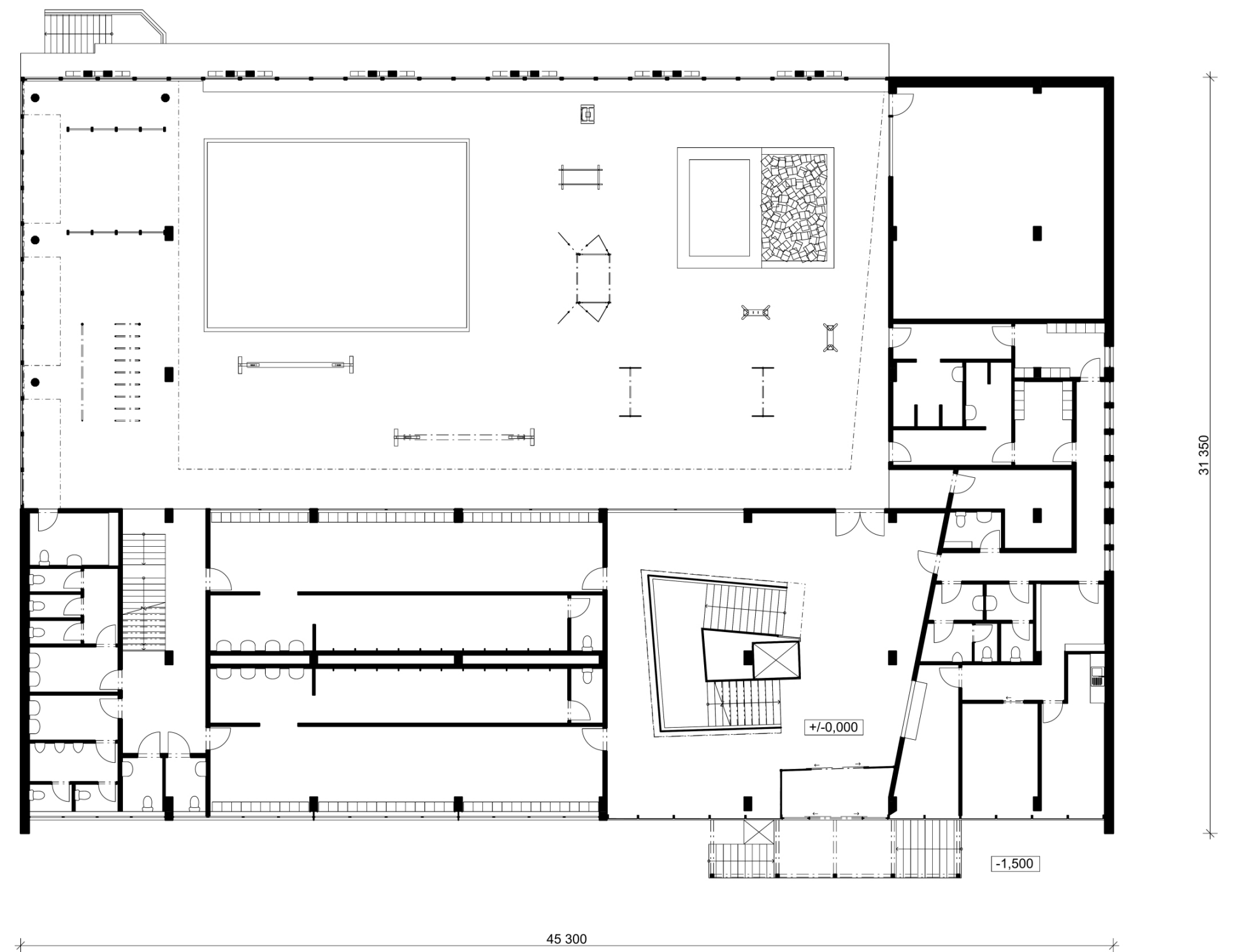


## STÁVAJÍCÍ STAV / NOVÝ STAV- 1.NP /1:200

## 1.NP - STÁVAJÍCÍ STAV

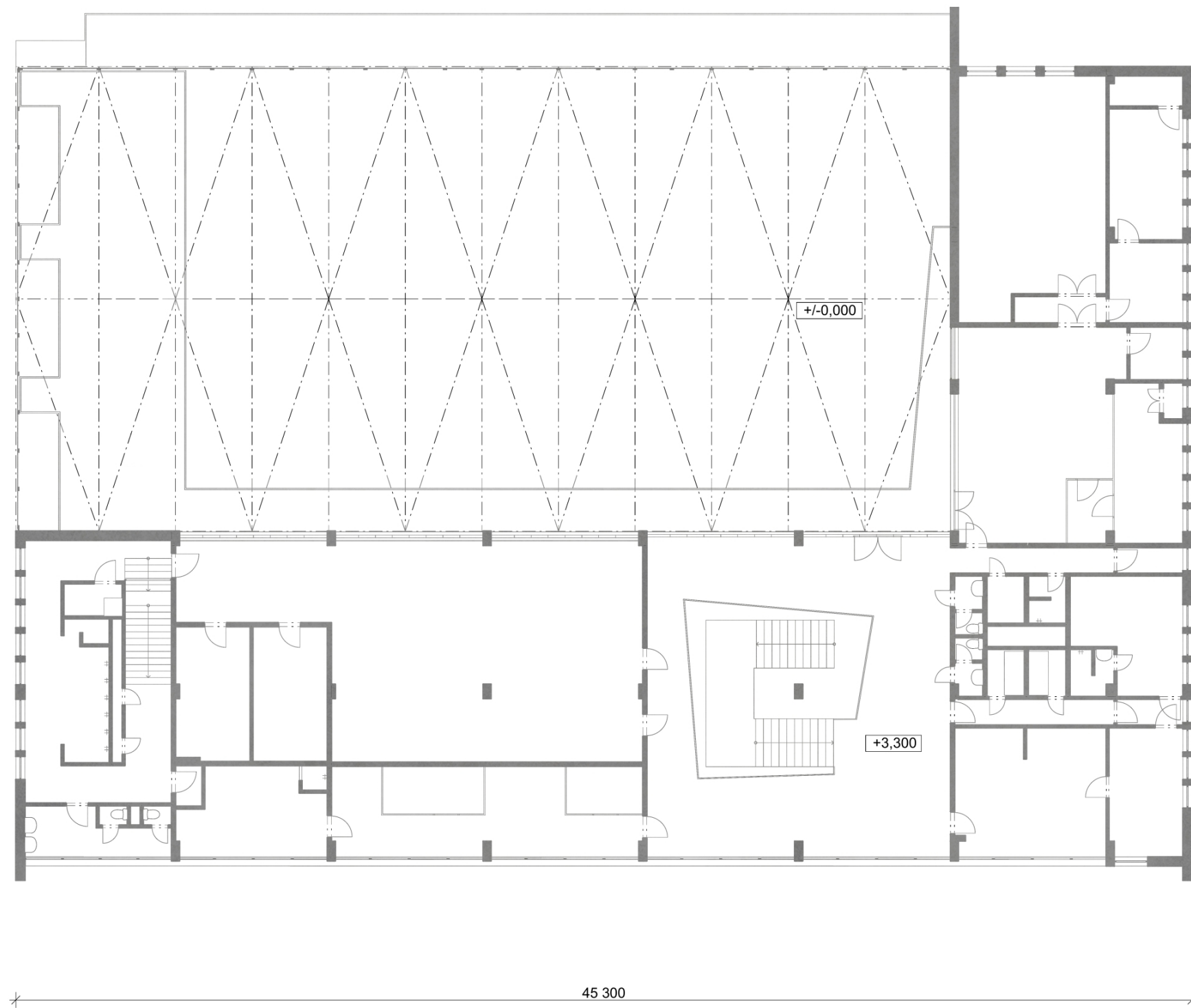


1.NP - NOVÝ STAV

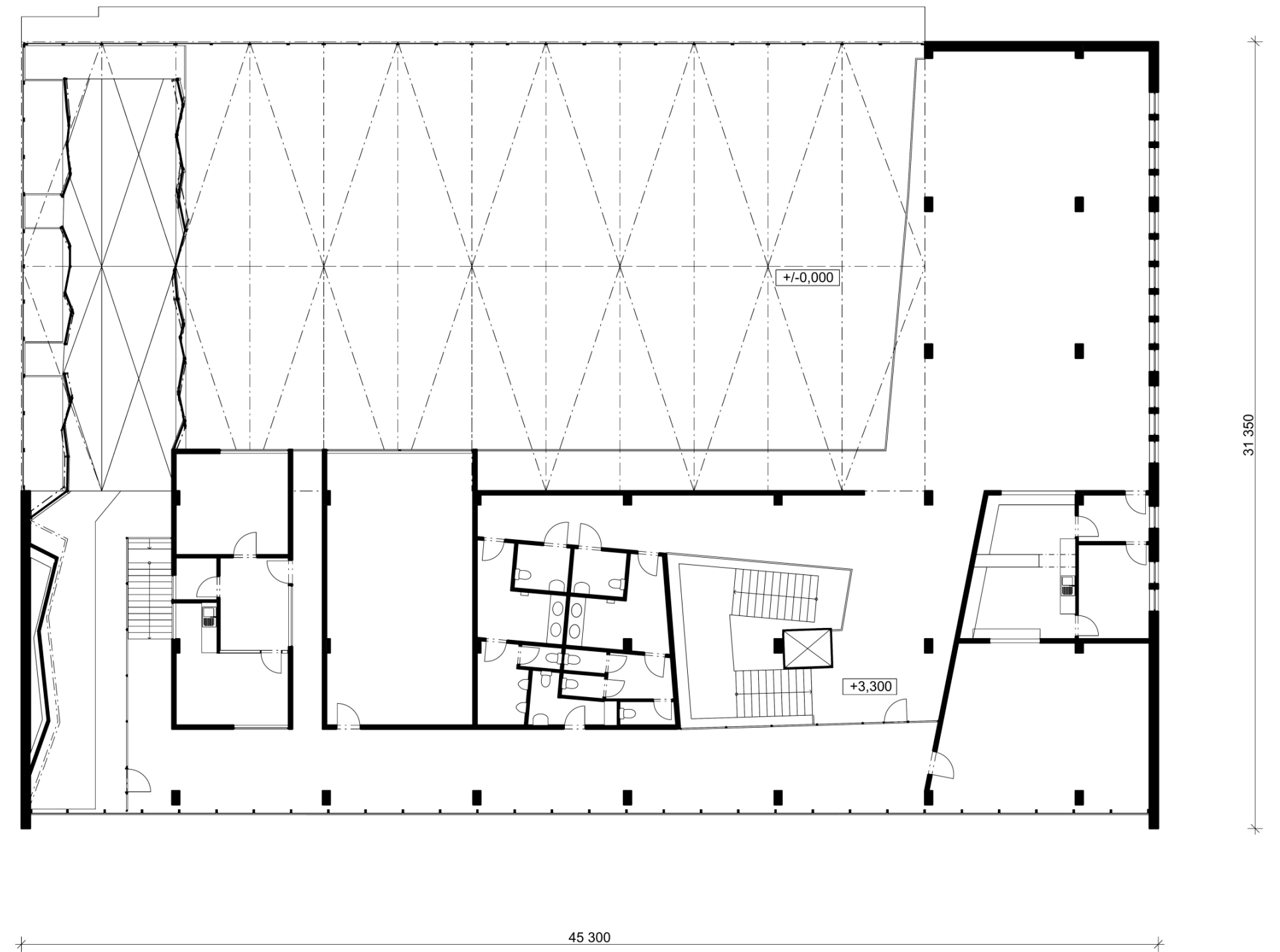


## STÁVAJÍCÍ STAV / NOVÝ STAV- 2.NP /1:200

## 2.NP - STÁVAJÍCÍ STAV

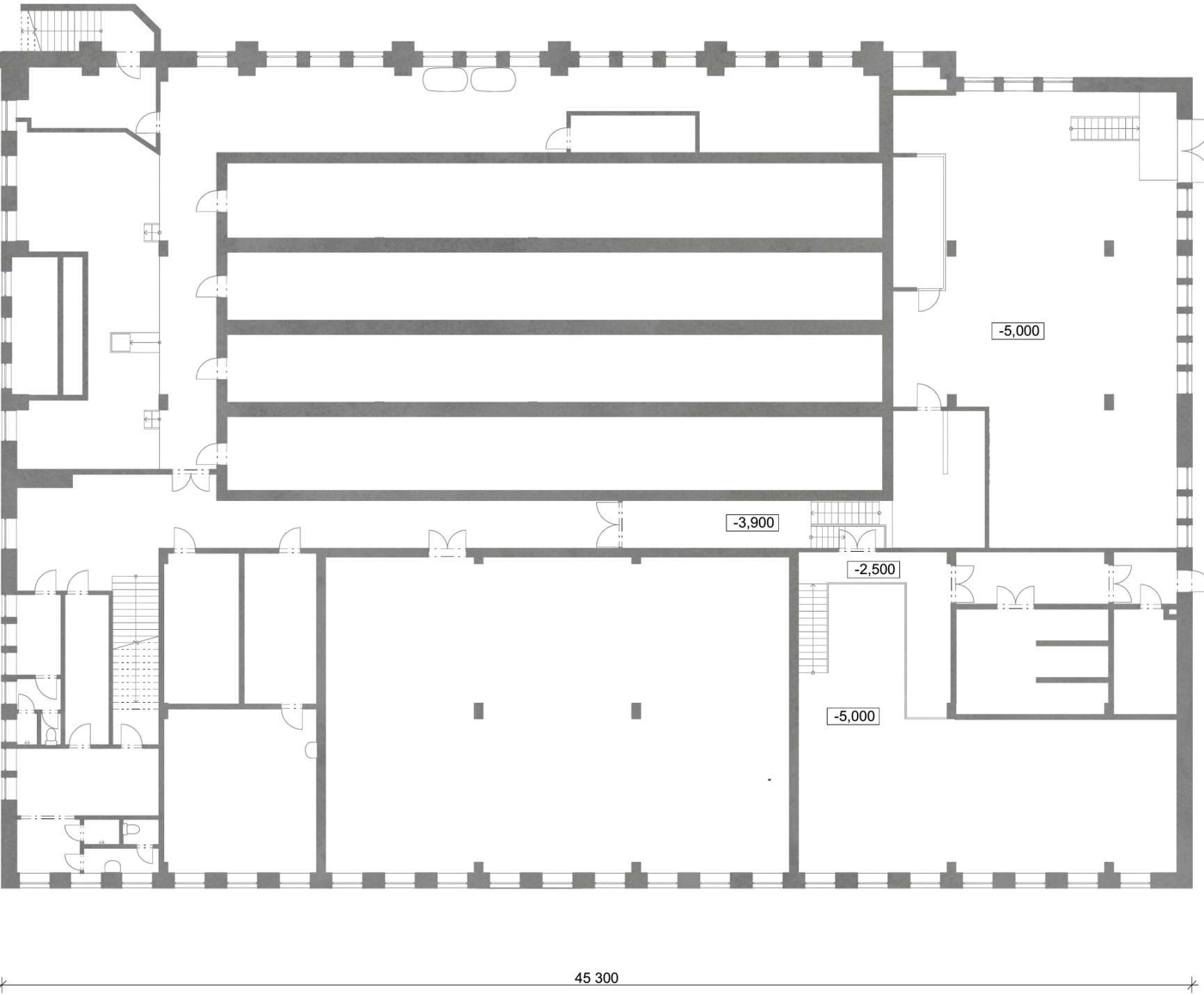


## 2.NP - NOVÝ STAV

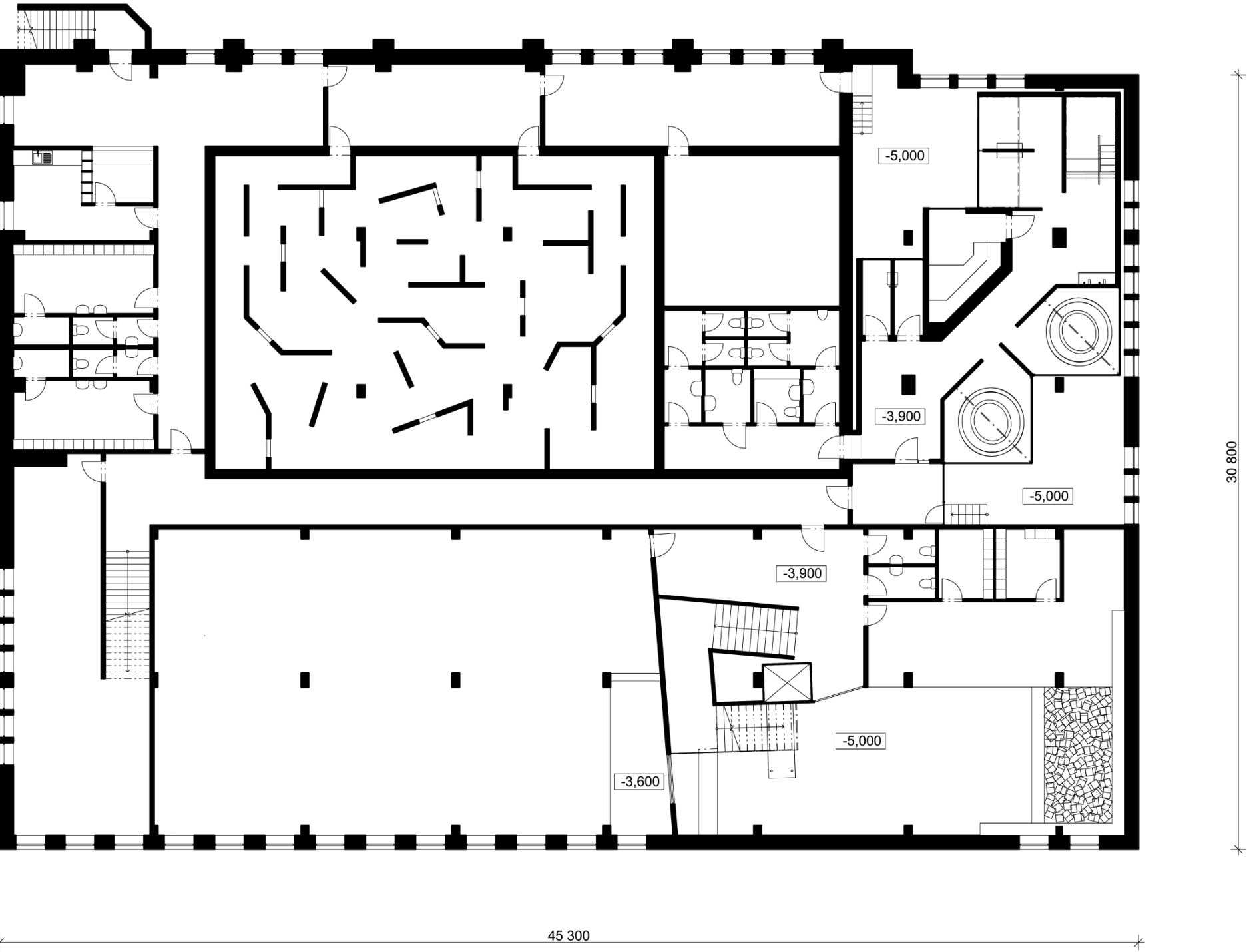


STÁVAJÍCÍ STAV / NOVÝ STAV- 1.PP     /1:200

1.PP - STÁVAJÍCÍ STAV



1.PP - NOVÝ STAV





1.NP – NOVÝ STAV     /1:150



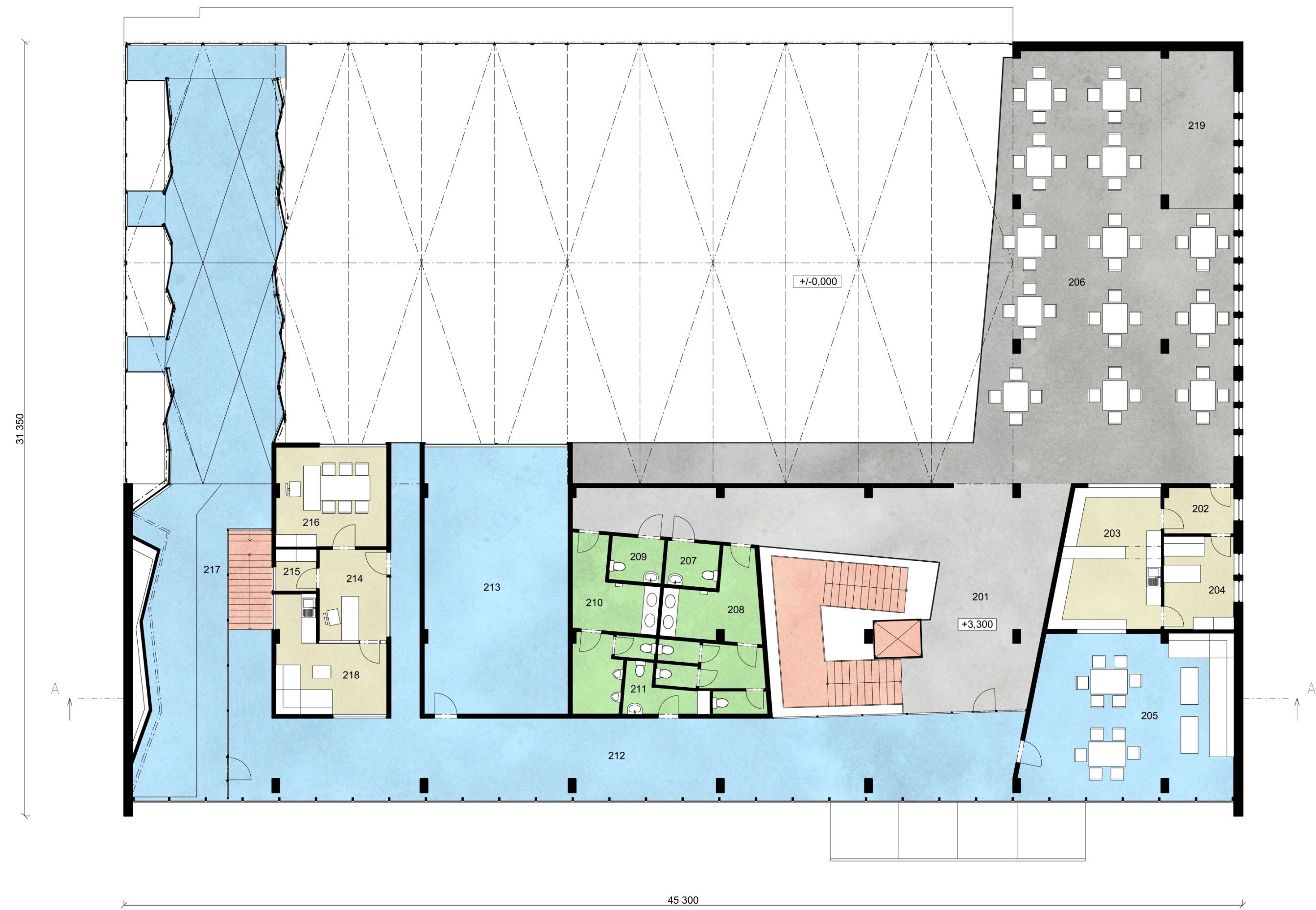
TABULKA MÍSTNOSTÍ 1.NP		
Č.	NÁZEV MÍSTNOSTI	Plocha (m2)
101	ZÁDVEŘÍ	9,21
102	VSTUPNÍ HALA	121,52
103	RECEPCE	14,58
104	ŠATNA ŽENY	40,79
105	SPRCHY ŽENY	38,33
106	ŠATNA MUŽI	44,37
107	SPRCHY MUŽI	37,51
108	CHODBA	26,63
109	WC INV. MUŽI	3,63
110	WC INV. ŽENY	3,84
111	WC MUŽI	17,91
112	WC ŽENY	19,09
113	ÚKLIDOVÁ MÍSTNOST	8,14
114	GYMNASTICKÁ HALA	628,93
115	ZRCADLOVÝ SÁL	85,49
116	CHODBA	16,79
117	TŘENĚŘI+RECEPCE- PŘEDSÍŇ	7,98
118	CHODBA	6,99
119	KANCELÁŘ TRENÉRŮ	15,14
120	TŘENĚŘI+RECEPCE- DENNÍ MÍSTNOST	15,90
121	WC MUŽI	8,60
122	WC ŽENY	5,40
123	ÚKLIDOVÁ MÍSTNOST	3,56
124	ŠATNA TRENÉRKY	8,44
125	SPRCHY TRENÉRKY	15,31
126	ŠATNA TRENĚŘI	8,40
127	SPRCHY TRENĚŘI	12,67
128	SKLAD NÁŘADÍ	12,77
		1 237,92 m <sup>2</sup>

KOMUNIKAČNÍ PROSTOR    HIGIENICKÉ ZÁZEMÍ    PROSTORY ZAMĚSTNANCŮ    ČISTÝ PROVOZ    SCHODIŠTĚ / VÝTAH





2.NP - NOVÝ STAV    /1:150



TABULKA MÍSTNOSTÍ		
Č.	NÁZEV MÍSTNOSTI	PLOCHA (m <sup>2</sup> )
201	HORNÍ HALA	80,11
202	BUFET - PŘEDSÍŇ	5,27
203	BUFET	23,40
204	DENNÍ MÍSTNOST	10,75
205	ODPOČINKOVÝ PROSTOR PRO GYMNASTY	56,17
206	PROSTOR PRO VEŘEJNOST	200,97
207	WC INV. ŽENY	3,88
208	WC ŽENY	21,57
209	WC INV. MUŽI	3,87
210	WC MUŽI	18,01
211	ÚKLIDOVÁ MÍSTNOST	5,06
212	CHODBA	129,37
213	JÓGA	64,80
214	PŘIJÍMACÍ KANCELÁŘ	10,17
215	SKLAD	2,80
216	KANCELÁŘ VEDOUCÍHO + ZASEDACÍ MÍSTNOST	18,50
217	BOULDER	135,66
218	DENNÍ MÍSTNOST	16,26
219	DĚTSKÝ KOUTEK	18,63
		825,26 m <sup>2</sup>

KOMUNIKAČNÍ PROSTOR    HIGIENICKÉ ZÁZEMÍ    PROSTORY ZAMĚSTNANCŮ    ČISTÝ PROVOZ    VEŘEJNÝ PROSTOR    SCHODIŠTĚ / VÝTAH





1.PP - NOVÝ STAV /1:150



TABULKA MÍSTNOSTI 1.PP

Č.	NÁZEV MÍSTNOSTI	PLOCHA(m2)
S01	DOLNÍ HALA	33,10
S02	WC MUŽI	3,78
S03	WC ŽENY	3,78
S05	ŠATNA ŽENY	6,16
S06	ŠATNA MUŽI	7,10
S07	PARKOUROVÁ HALA	123,13
S08	SKATE HALA	231,02
S09	POSEZENÍ	16,49
S10	CHODBA	60,56
S11	WELLNESS- PŘEDSÍŇ	8,80
S12	CHODBA	39,14
S13	SPRCHA ŽENY	3,51
S14	SPRCHA MUŽI	3,51
S15	SAUNA	11,75
S16	MASÁŽE	14,62
S17	BAŽÉN	5,89
S18	VÍŘIVKA 1	13,01
S19	VÍŘIVKA 2	13,01
S20	CHODBA	12,25
S21	ÚKLIDOVÁ MÍSTNOST	3,98
S22	WC MUŽI	11,61
S23	WC INV.	3,98
S24	WC ŽENY	10,70
S25	TECHNICKÉ ZÁZEMÍ	67,92
S26	CHODBA	22,89
S27	WC MUŽI	3,74
S28	WC ŽENY	3,74
S29	ŠATNA MUŽI	15,20
S30	WC MUŽI	2,59
S31	ŠATNA ŽENY	15,40
S32	WC ŽENY	2,60
S33	ZÁZEMÍ RECEPCE + BUFETU	13,60
S34	RECEPCE + BUFET	5,20
S35	LASERGAME- ČEKÁRNA	39,90
S36	LASERGAME- ČEKÁRNA	27,61
S37	LASERGAME- ZBRJÍRNA	38,41
S38	PROSTOR POD TRAMPOLÍNOU	42,21
S39	LASERGAME- ARÉNA	219,48

- KOMUNIKAČNÍ PROSTOR
- HIGIENICKÉ ZÁZEMÍ
- PROSTORY ZAMĚSTNANCŮ
- ČISTÝ PROVOZ
- SCHODIŠTĚ / VÝTAH
- TECHNICKÉ ZÁZEMÍ
- AKTIVNÍ ZÓNA

1 161,35 m<sup>2</sup>



PŘESTAVBA OPAVSKÉHO BAZÉNU NA SPORTOVNÍ KOMPLEX

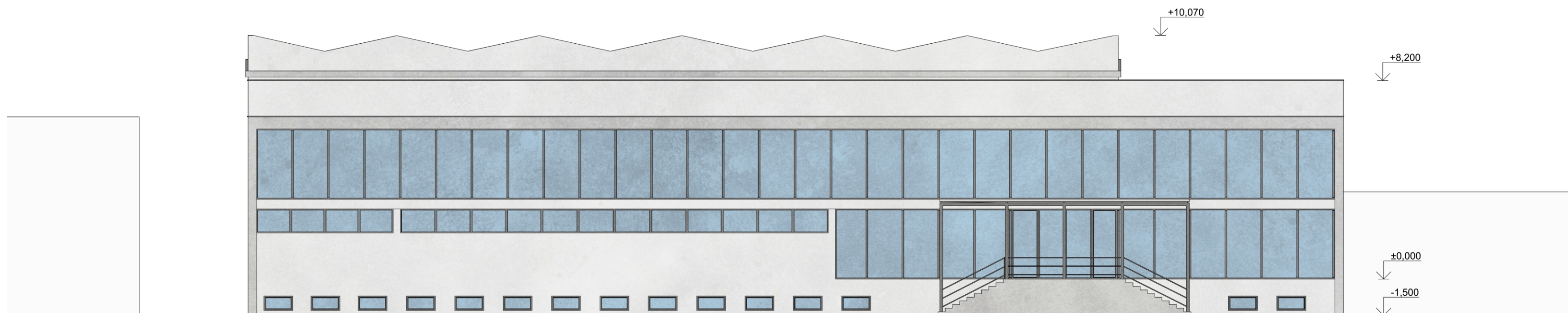
VYPRACOVALI: ONDŘEJ BRADÁVKA  
LENKA AUSFICÍROVÁ

ROK: 2019/20

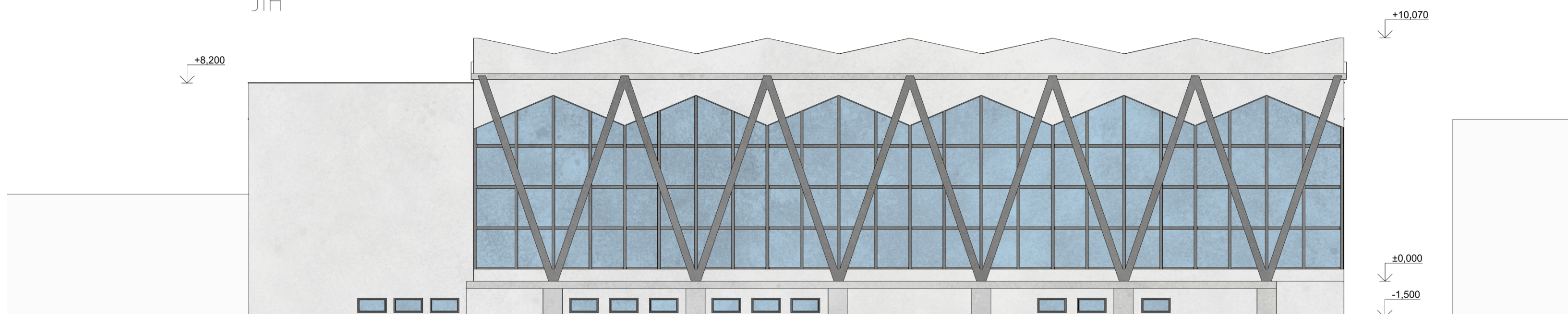


POHLEDY /1:150

SEVER



JH



# PŘESTAVBA OPAVSKÉHO BAZÉNU NA SPORTOVNÍ KOMPLEX

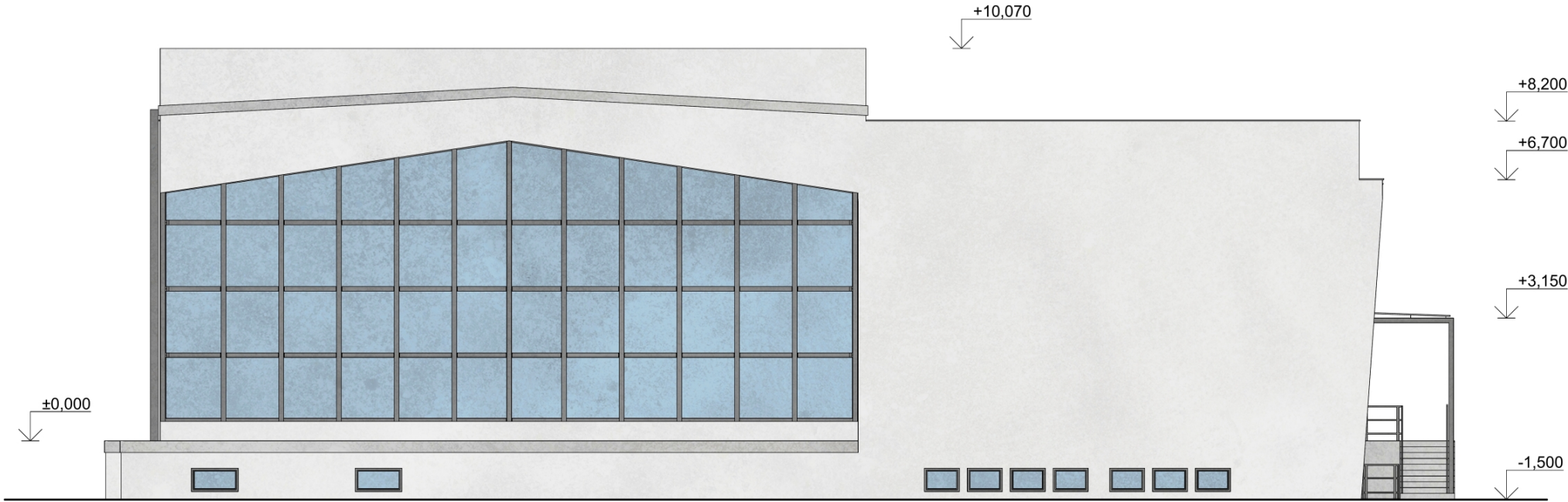
VYPRACOVALI: ONDŘEJ BRADÁVKA  
LENKA AUSFICÍROVÁ

ROK: 2019/20

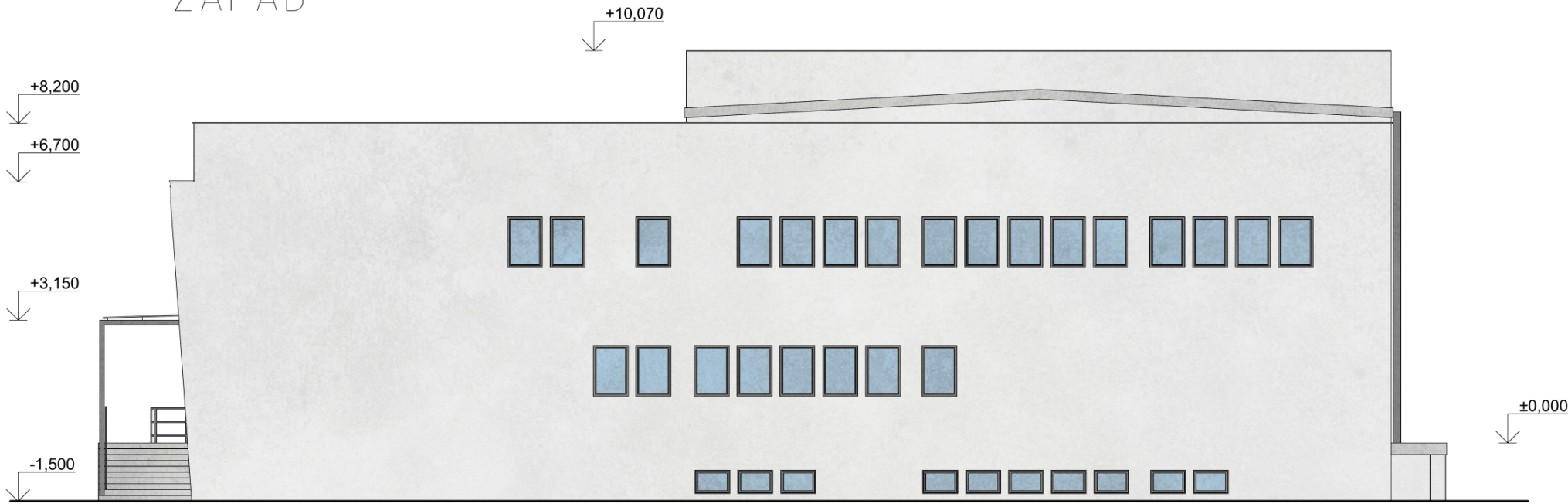


POHLEDY     /1:150

VÝCHOD

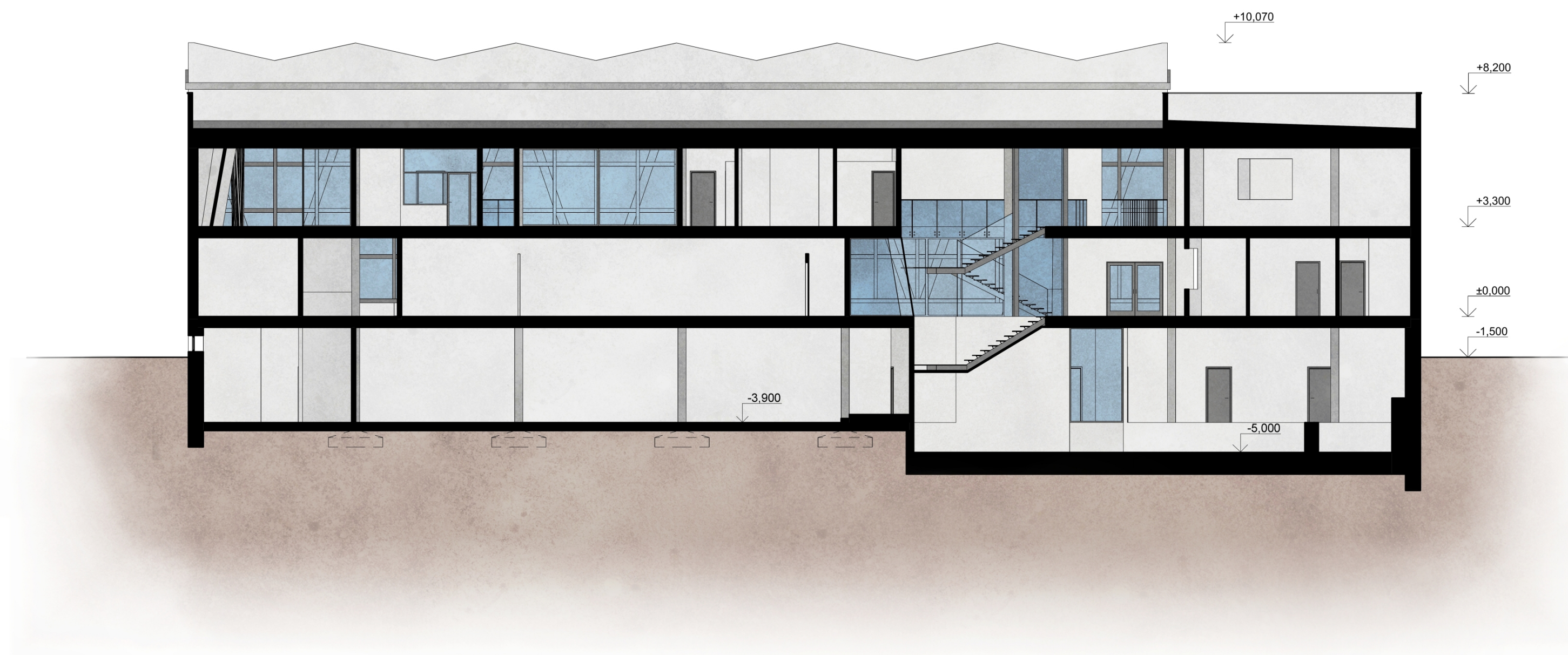


ZÁPAD





SVISLÝ ŘEZ /1:150



PŘESTAVBA OPAVSKÉHO BAZÉNU NA SPORTOVNÍ KOMPLEX

VYPRACOVALI: ONDŘEJ BRADÁVKA  
LENKA AUSFÍČÍROVÁ

ROK: 2019/20

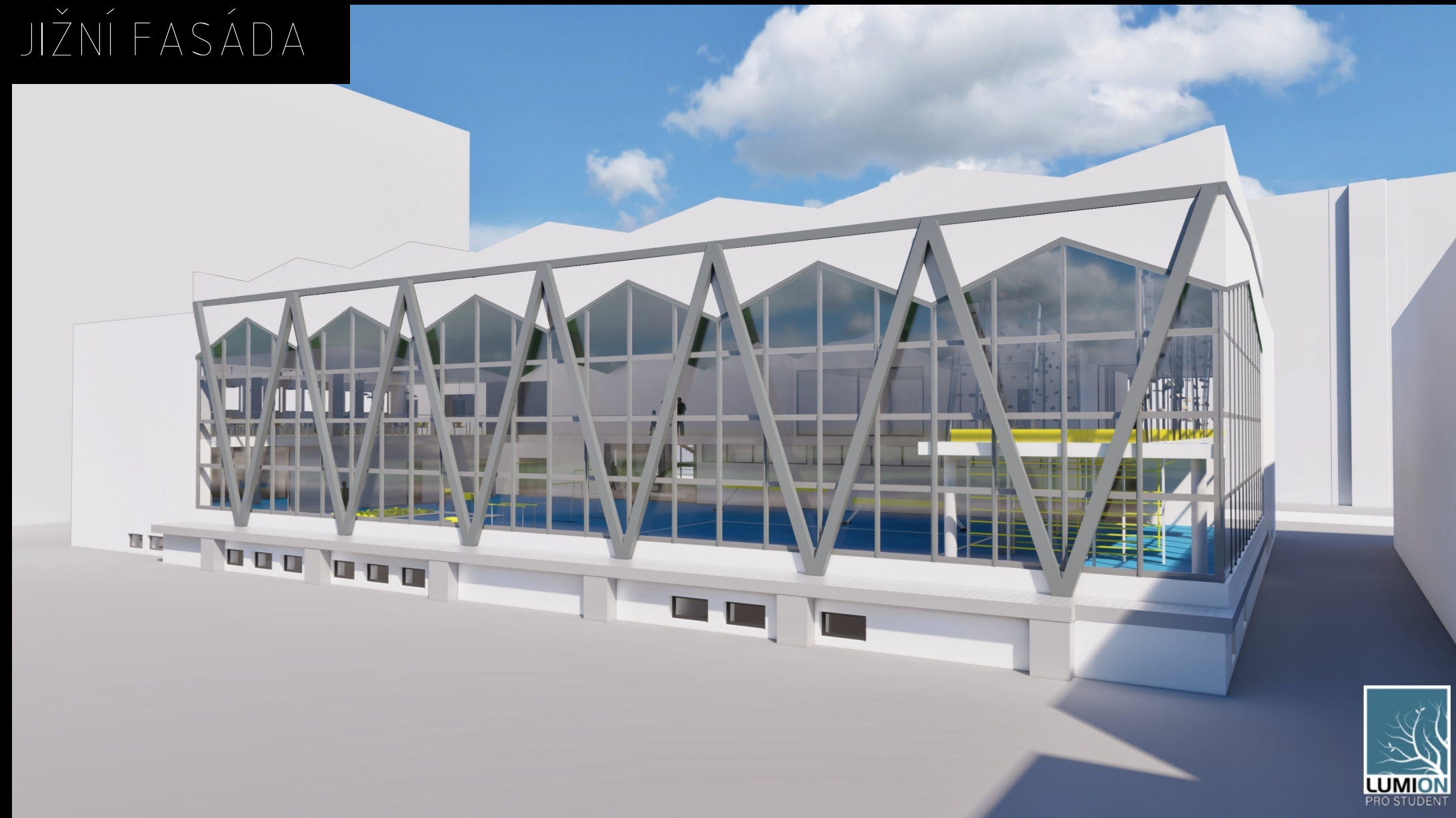


# VIZUALIZACE

SEVERNÍ FASÁDA



JIŽNÍ FASÁDA



VSTUPNÍ HALA



PROSTOR PRO VEŘEJNOST





# VIZUALIZACE

GYMNASTICKÁ HALA



BOULDER





# VIZUALIZACE

PARKOUROVÁ HALA



SKATEPARK



WELLNESS





## SEZNAM POUŽITÝCH PODKLADŮ

části výkresové dokumentace ve formátu dwg

katastrální mapa v souboru dgn z oficiálních stránek ČÚZK

osobní prohlídka, fotografie

## PROHLÁŠENÍ

Prohlašujeme, že jsme naši práci SOČ vypracovali samostatně a použili jsme pouze podklady uvedené v seznamu použitých podkladů.

Prohlašujeme, že tištěná verze a elektronická verze soutěžní práce SOČ jsou shodné.

Nemáme závažný důvod proti zpřístupňování této práce v souladu se zákonem č. 121/2000 Sb., o právu autorském, o právech souvisejících s právem autorským a o změně některých zákonů (autorský zákon) v platném znění.

## PODĚKOVÁNÍ

Děkujeme Ing. Tomáši Fischerovi za obětavou pomoc a podnětné připomínky, které nám během práce poskytoval.