

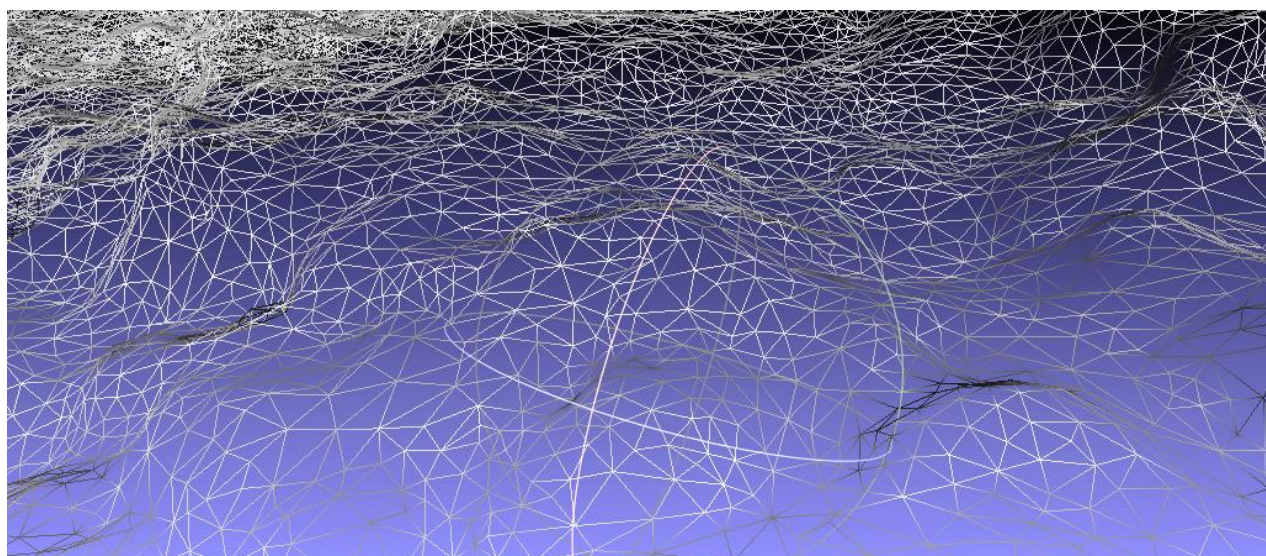
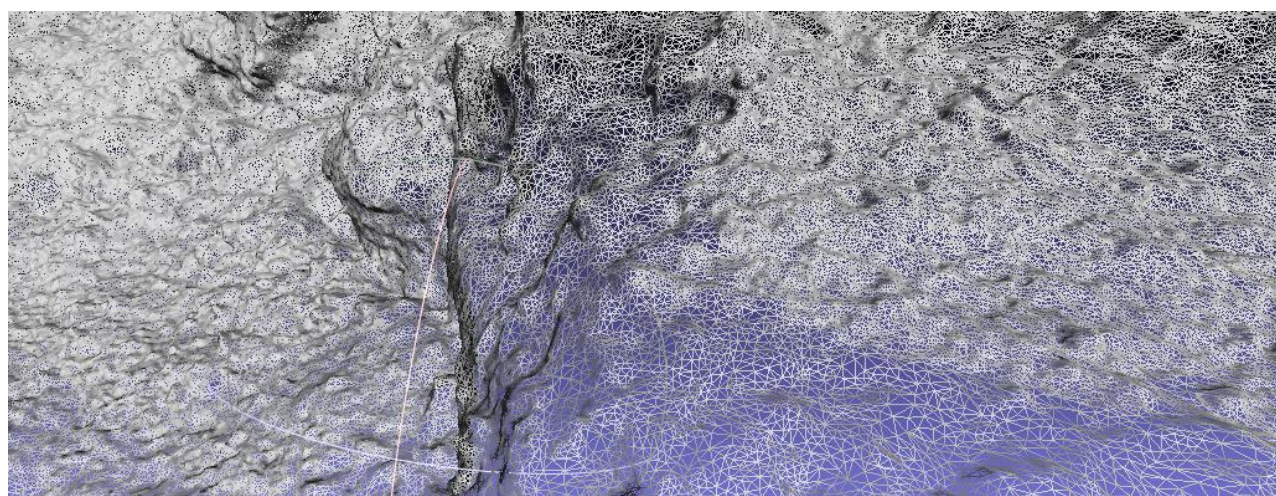
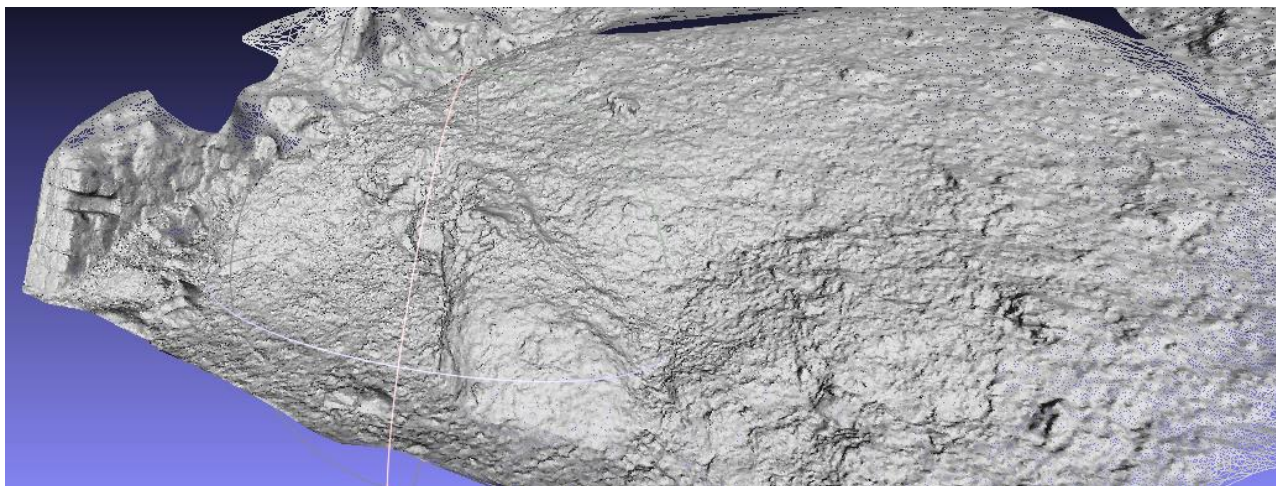
# Digitální model terénu snadno, rychle a přesně

Přílohy

Autor: Barbora Hálková

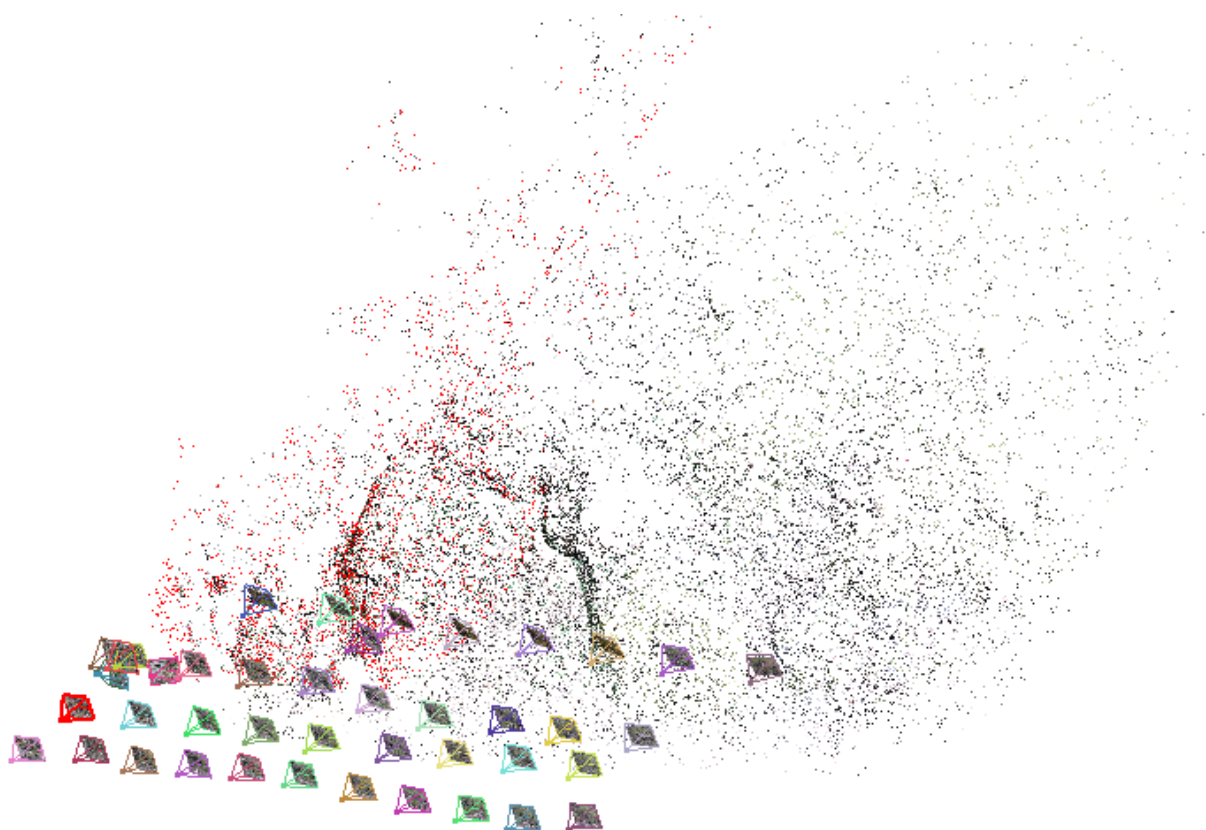
## 1. Povrchová síť v různých zvětšeních

Je vidět hustota elementů trojúhelníkové sítě a tvar elementů.. Na horním obrázku je území o šířce asi 8 metrů, na obrázku níže asi 1 metr, úplně dole výřez ze spodní části druhého obrázku.



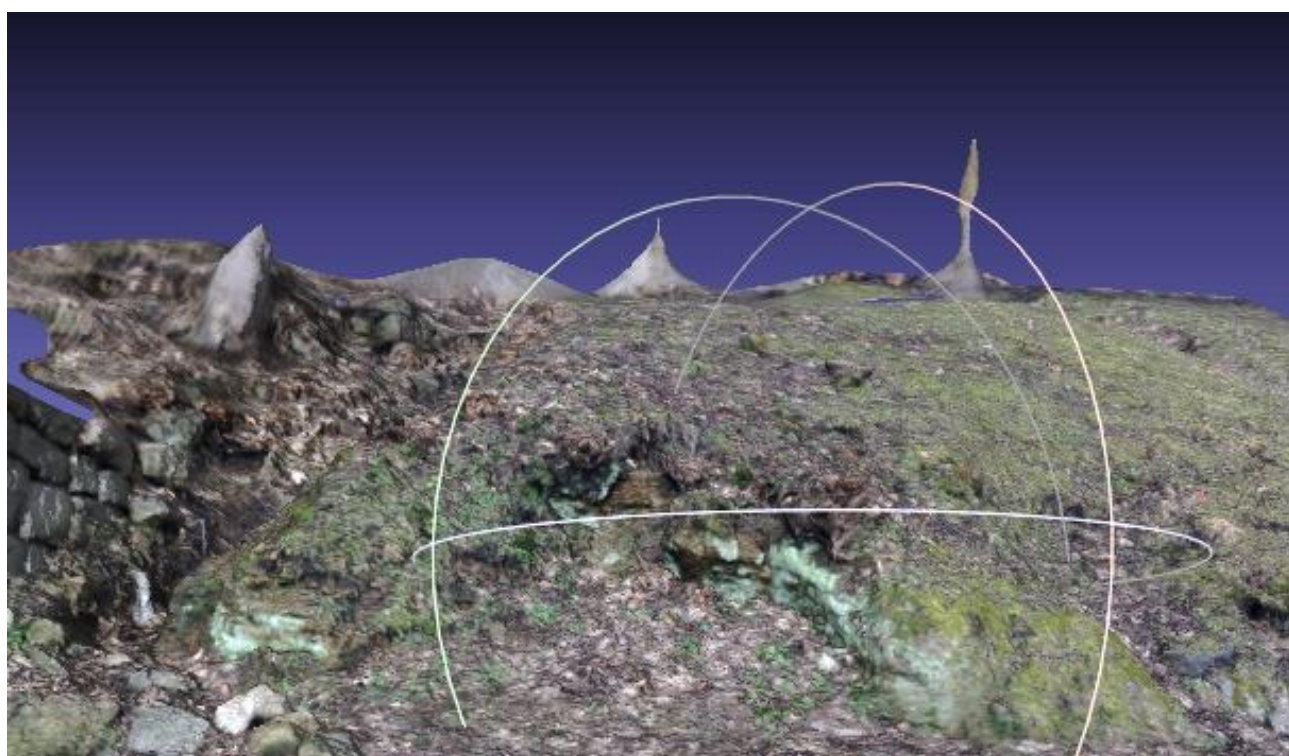
## 2. Mračno bodů vytvořené z 51 snímků

Z poloh kamer je vidět, jak bylo území nasnímáno, v místech lokálních nerovností byly snímky pořízeny hustěji než pro zbytek území



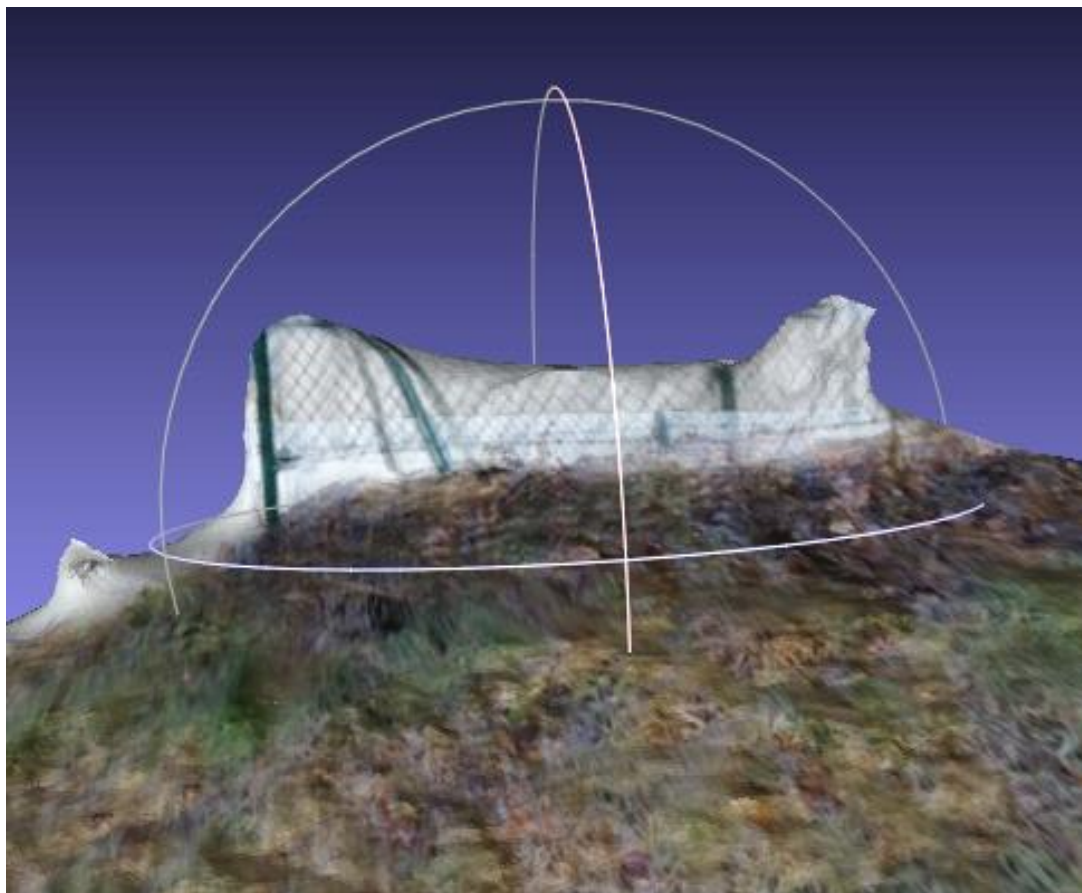
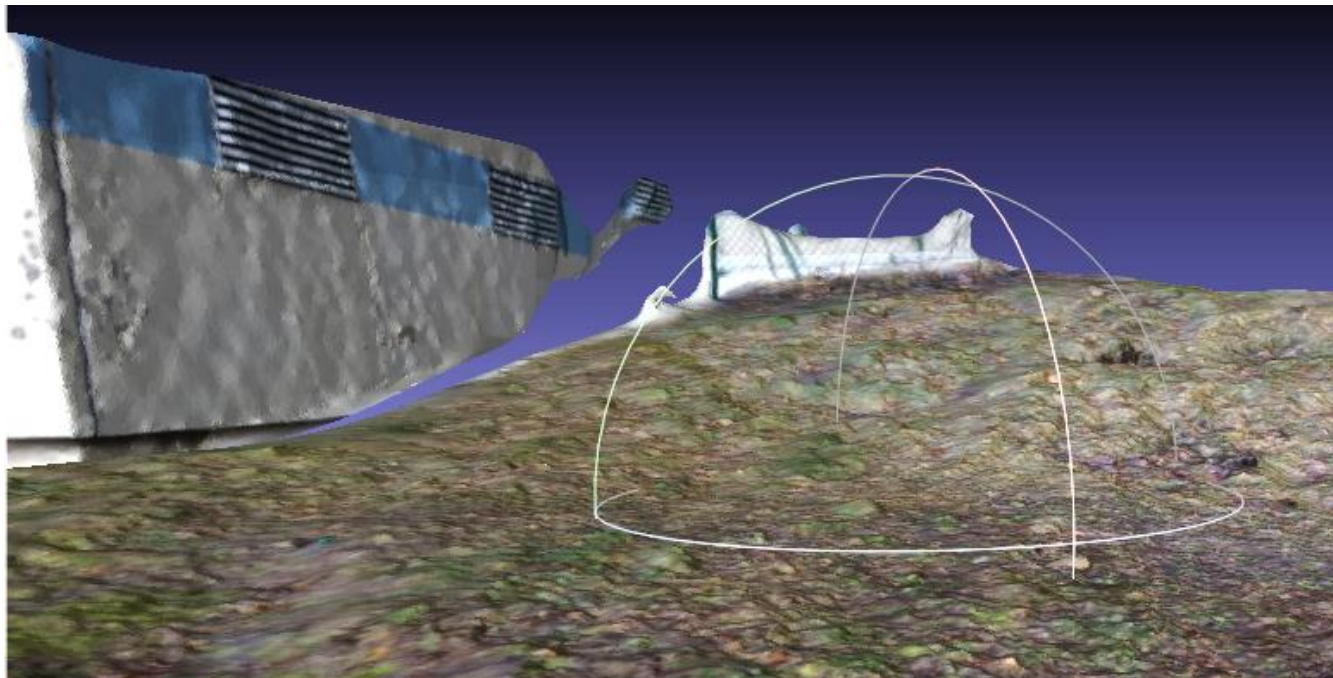
## 3. Digitální model povrchu

V horní části modelu jsou vymodelované části kmenů náletových dřevin



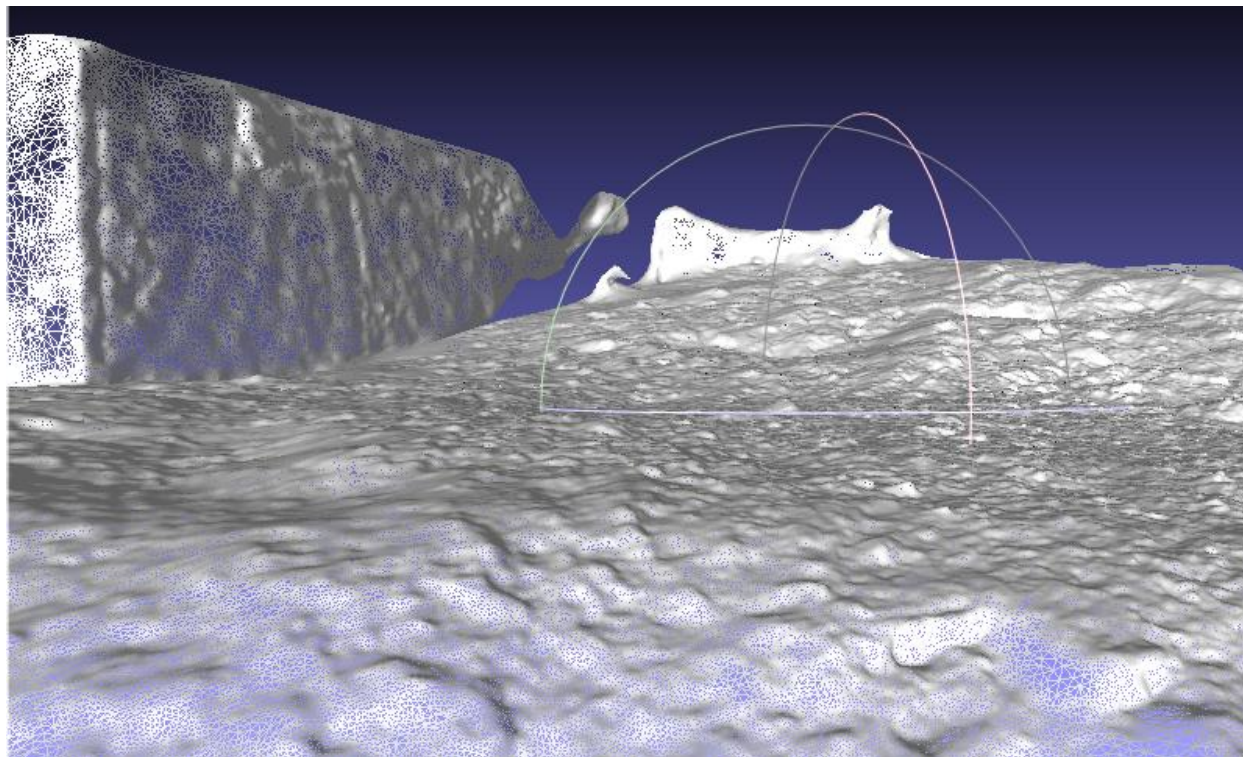
#### 4. Digitální model povrchu – další příklad

Model včetně části budovy a části plotu. Na obrázku níže je detail plotu



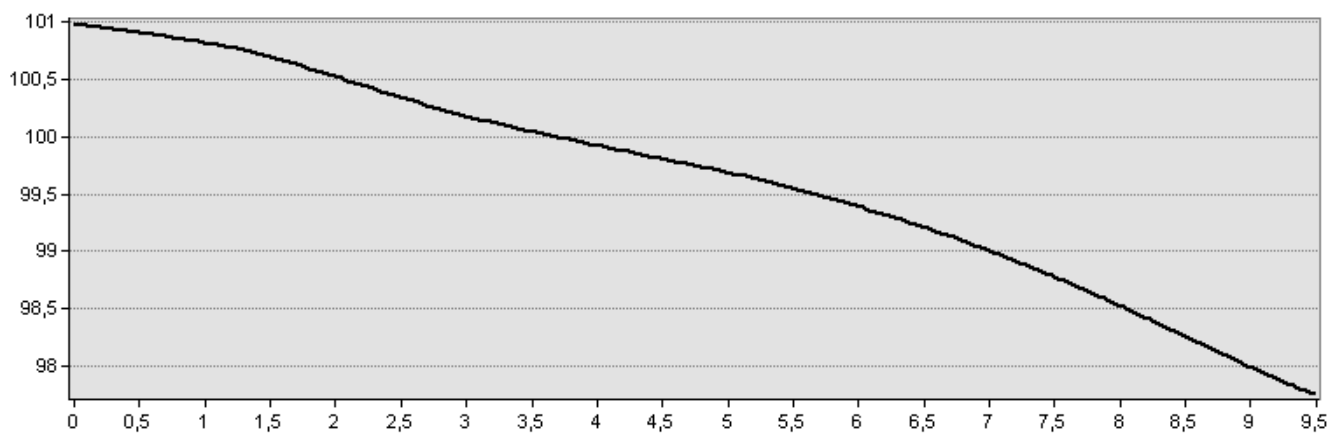
## 5. Digitální model povrchu – povrchová síť

Části budovy a plotu jsou v dalším zpracování určeny k oříznutí.

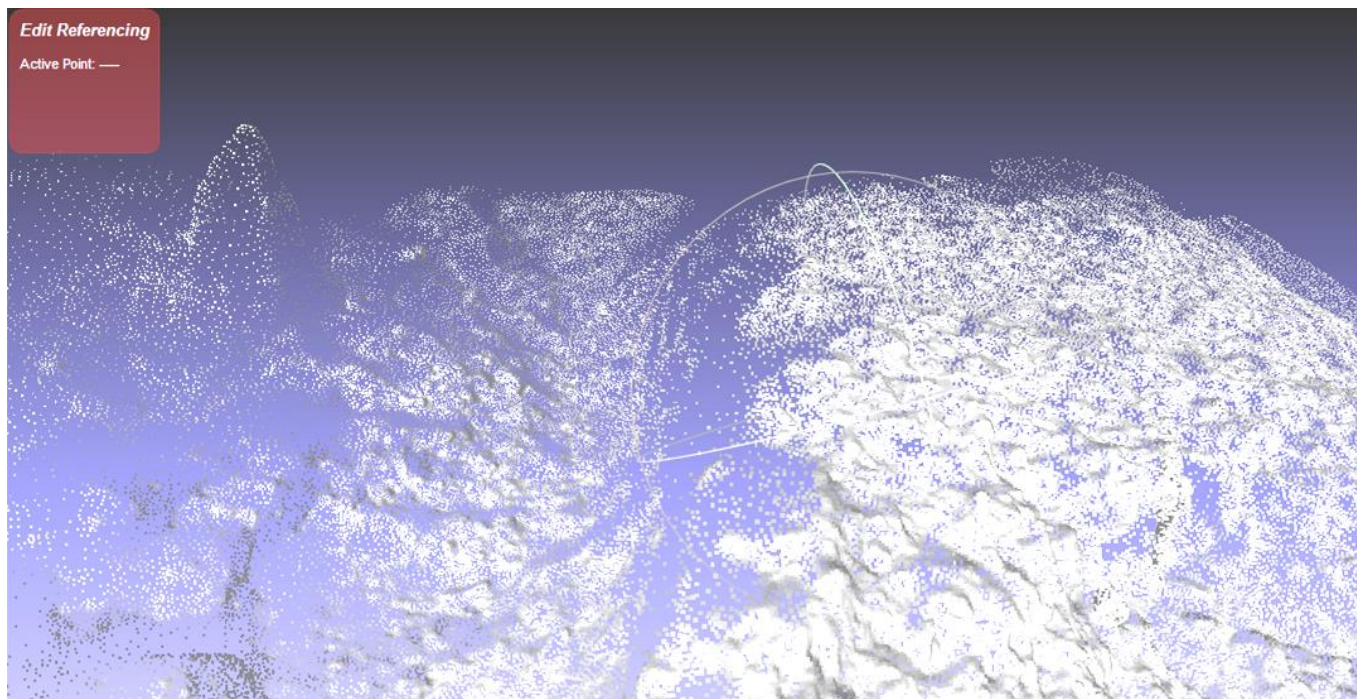


## 6. Profil terénem

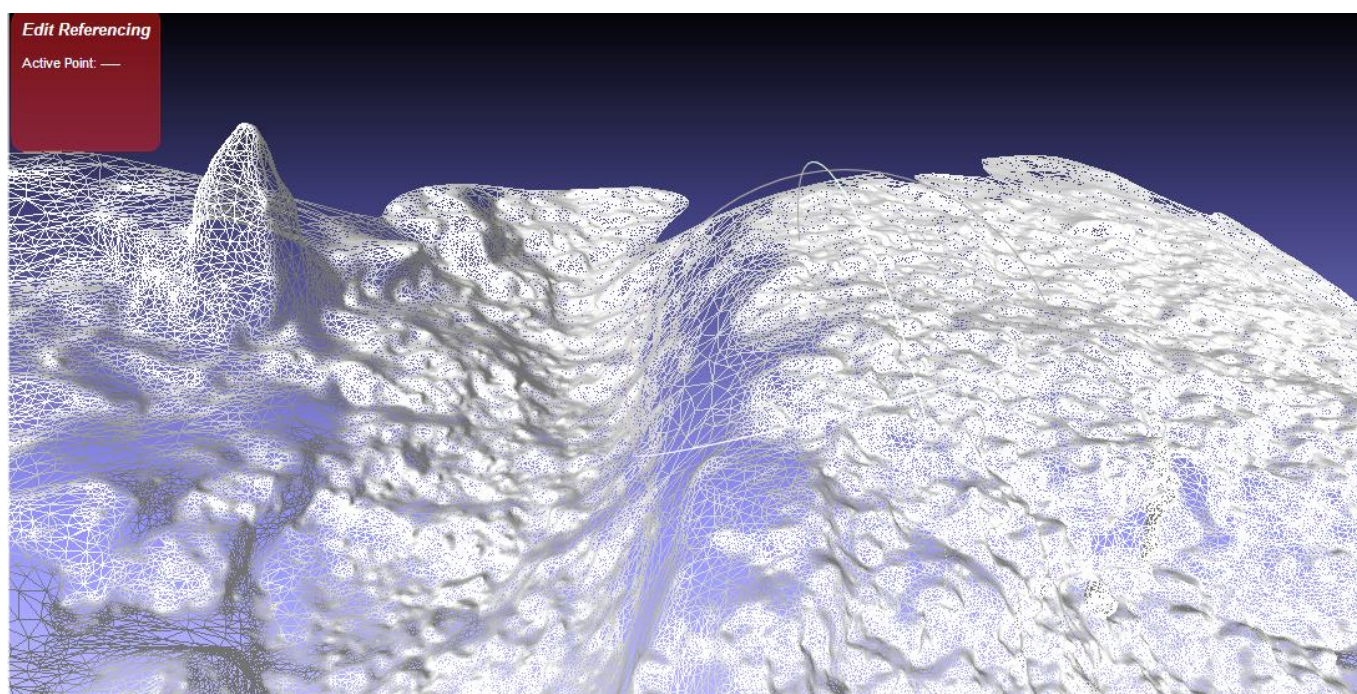
Profil vytvořený v programu ArcGIS na základě modelu získaného z mračna bodů z území U garáže, linie profilu vede od plotu dolů z kopce.



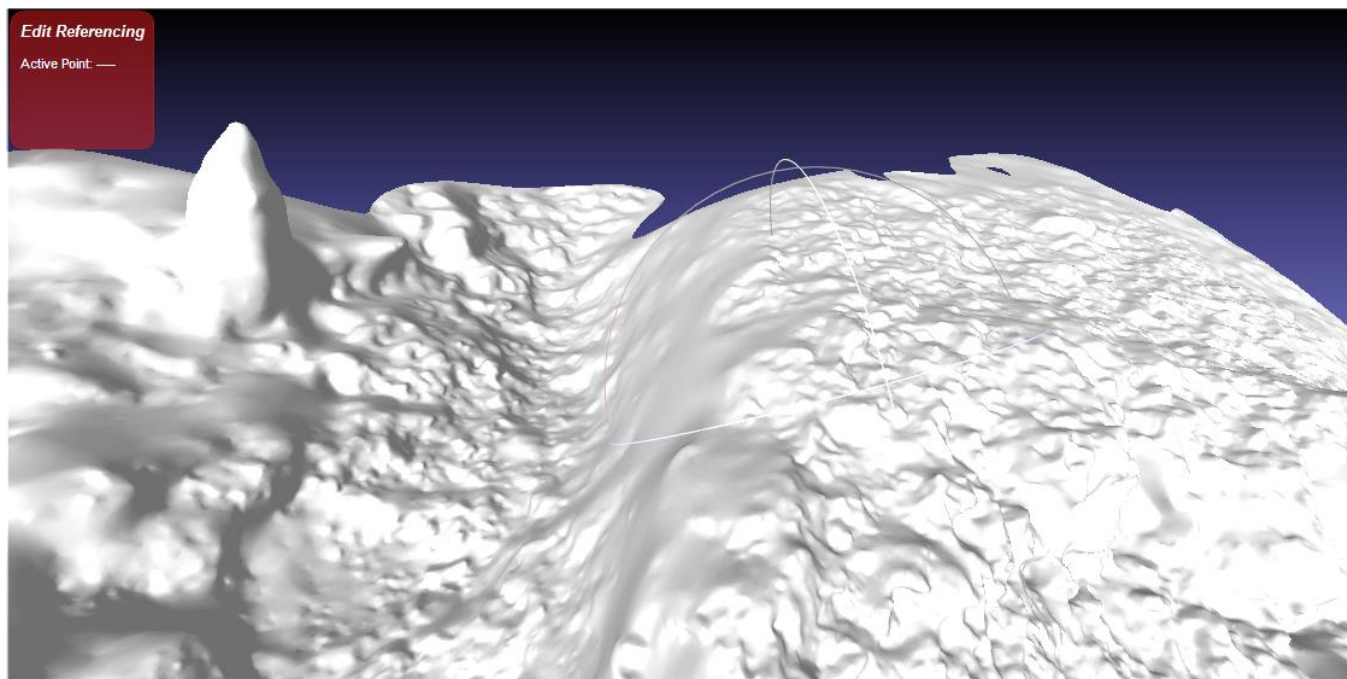
## 7. Digitální model povrchu území U školy – mračno bodů



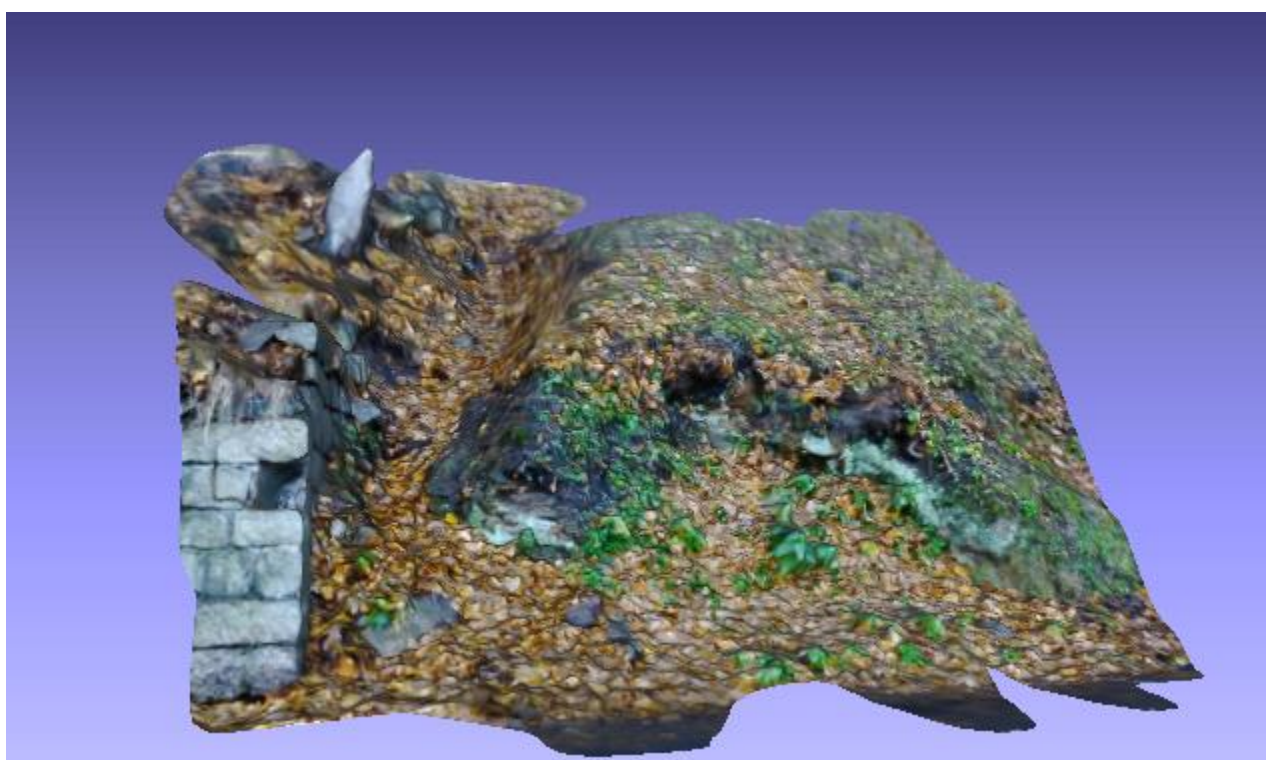
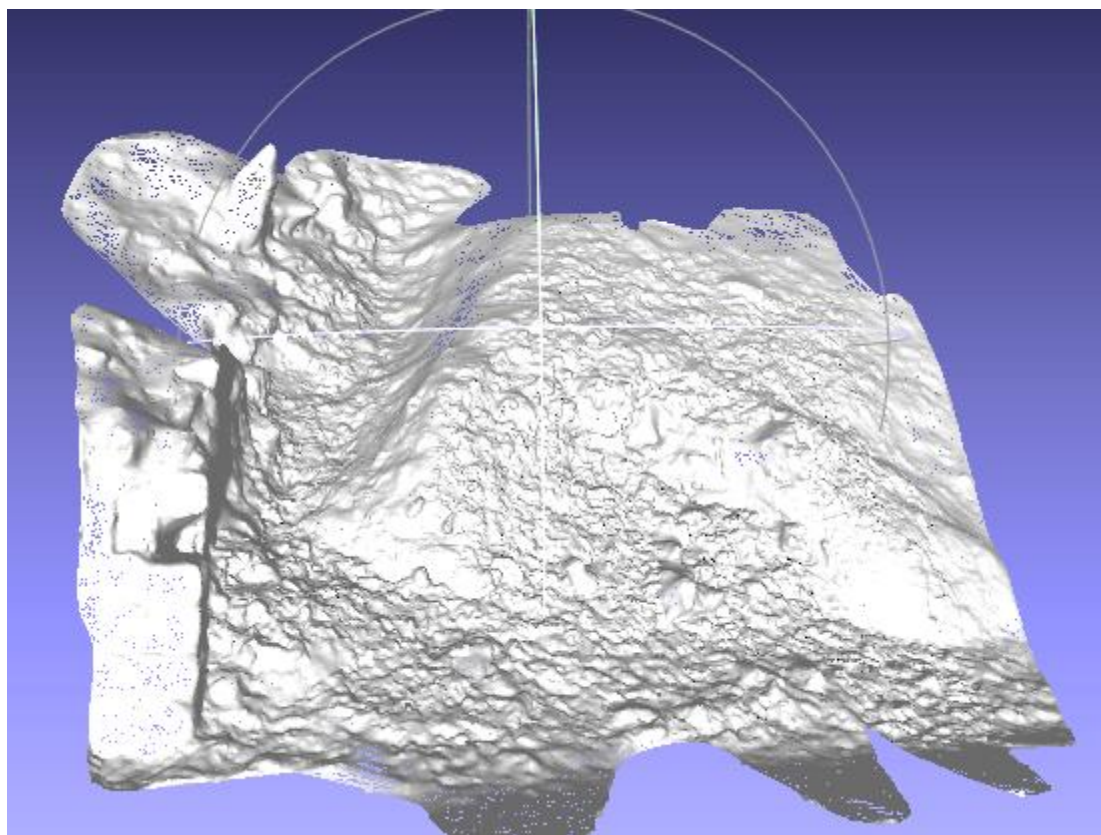
## 8. Digitální model povrchu území U školy – povrchová síť trojúhelníků (linie)



## 9. Digitální model povrchu území U školy – plochy elementů sítě



## 10. Srovnání povrchů - plochy elementů sítě a povrch s texturou



## 11. Pohledy na mračno bodů spolu s polohami kamer

