
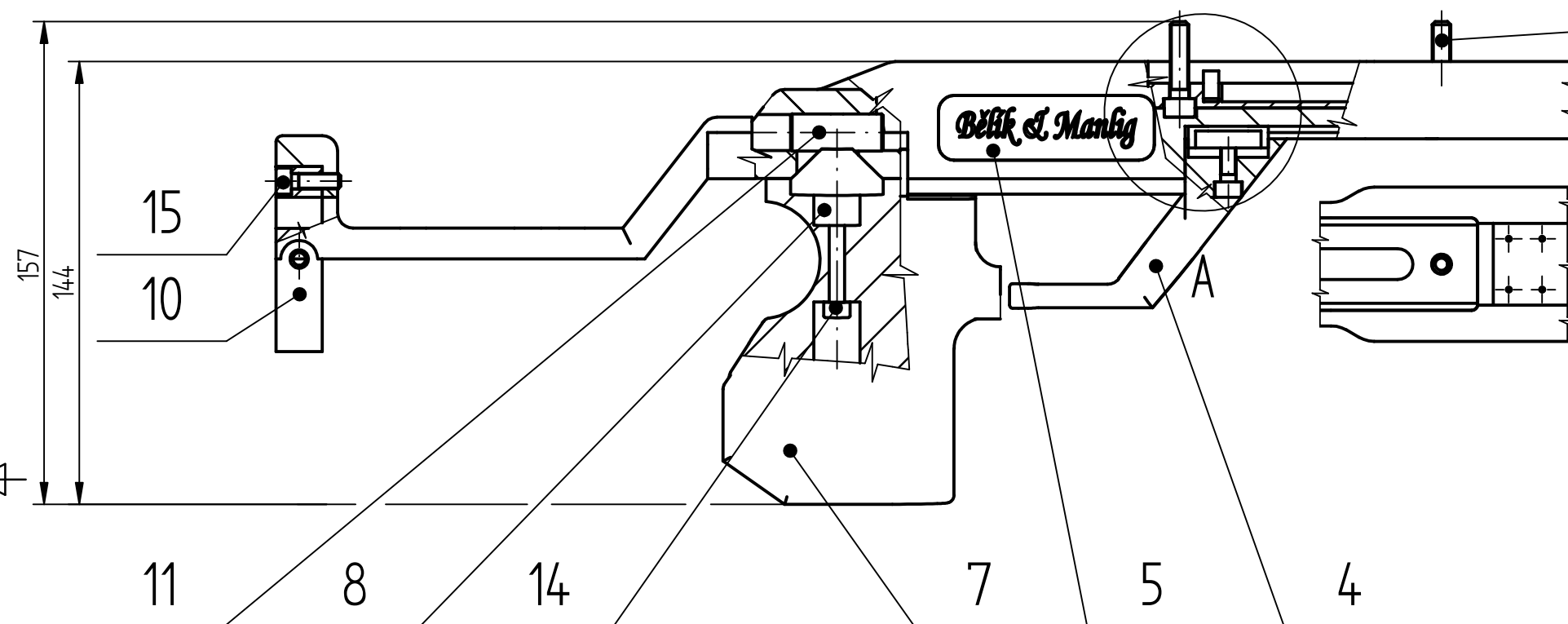
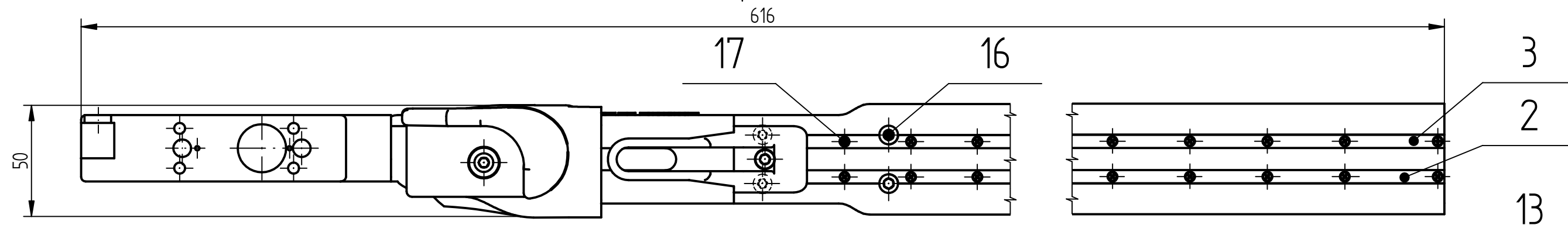


PROMÍTÁNÍ ISO E			HMOTNOST 3,3 kg	MĚŘÍTKO
KONSTRUOVAL Manlig F.	SCHVÁLIL Bělik J.	SESTAVA	KUSOVNÍK	
KONTRLOVAL Ing. Haňáček J.	DATUM 21. 3. 014	STARÝ V.	POZICE	
SPŠSE Masarykova 3 460 84 Liberec		NÁZEV MALORÁŽNÍ PUŠKA		
		ČÍSLO VÝKRESU MP-00		
LISTŮ				LIST

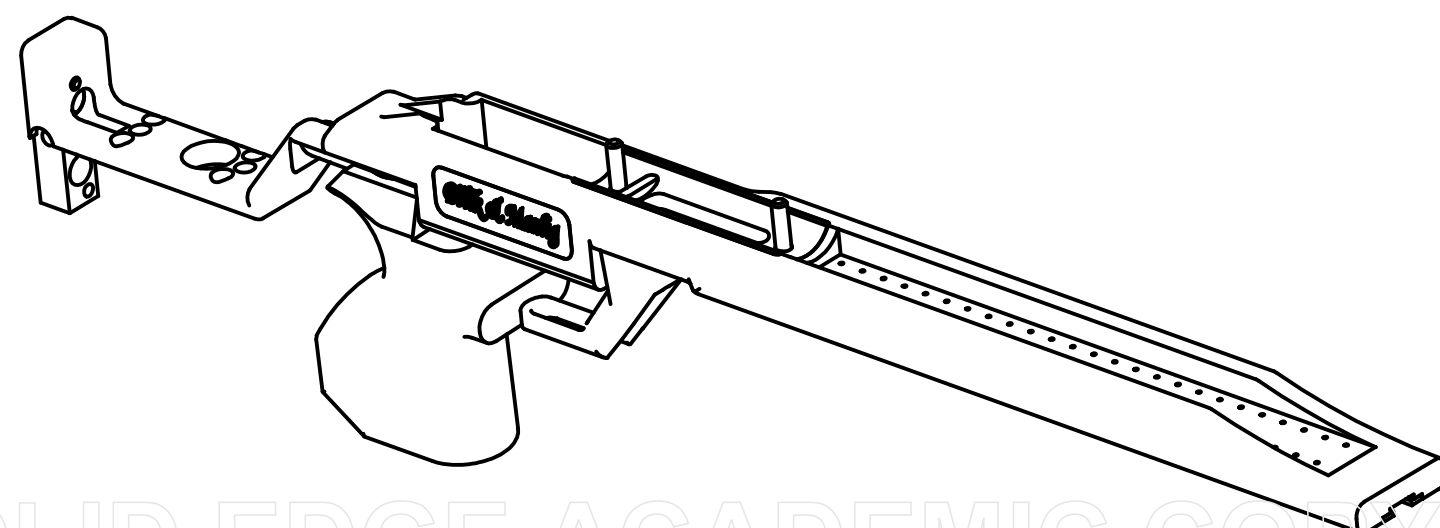
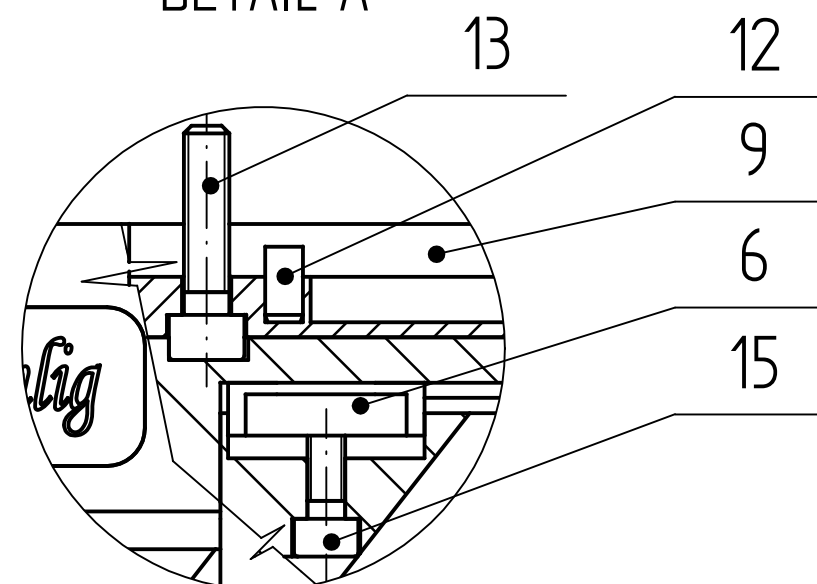
ODKAZ	OZNAČENÍ, ROZMĚR	ČÍSLO VÝKRESU	POLOTOVAR	MATERIÁL	TŘ.O.	Č.HMOT.	POZNÁMKA	MNOŽ.
1	DÍLČÍ PAŽBA	MP-01 00				1,6 kg		1
2	LÍČNICE DOLNÍ	MP-02 00				0,1 kg		1
3	LÍČNICE VRŠEK	MP-03 00				0,258 kg		1
4	BOTKA	MP-04 00				0,545 kg		1
5	ŽEHLIČKA	MP-05 00				0,533 kg		1
6	PŘEDBAŽBÍ	MP-06 00				0,550 kg		1
7	ŠROUB M5x12		ČSN EN ISO 4762	11 500		4 g		1
8	ŠROUB M5x30		ČSN EN ISO 4762	11 500		6 g		4
9	KOLÍK pr.2x6		ČSN EN ISO 2338	11 500		1 g		2
10	KLIČKA M5					25 g	*1)	1

*1) http://www.elementrix.net/?produkty_packy_a_klicky&detail=23

PROMÍTÁNÍ ISO E				MĚŘÍTKO
KONSTRUOVAL Manlig F.	SCHVÁLIL Bělík J.	HMOTNOST	kg	KUSOVNÍK
KONTROLOVAL Ing. Haňáček J.	DATUM 21. 1. 2014	SESTAVA		POZICE
		STARÝ V.		
SPŠSE Masarykova 3 460 84 Liberec		NÁZEV		
		MALORÁŽNÍ PUŠKA		
		ČÍSLO VÝKRESU		
		MP-00 -SP		
		LISTŮ		LIST



1:1
DETAIL A



PROMÍTÁNÍ ISO E	PROGRAM	HMOTNOST 1,6 kg	MĚŘÍTKO 1:2
KONSTRUOVAL Manlig F.	SCHVÁLIL Bělík J.	SESTAVA MP-00	KUSOVNÍK MP-01 00 SP
KONTRLOVAL Ing. Haňáček J.	DATUM 20. 8. 2013	STARÝ V.	POZICE 1
SPŠSE Masarykova 3 460 84 Liberec		NÁZEV DÍLČÍ PAŽBA ČÍSLO VÝKRESU MP-01 00	

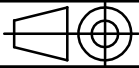
LISTŮ 2

LIST 1

SOLID EDGE ACADEMIC COPY

ODKAZ	OZNAČENÍ, ROZMĚR	ČÍSLO VÝKRESU	POLOTOVAR	MATERIÁL	TŘ.O.	Č.HMOT.	POZNÁMKA	MNOŽ.
1	ZÁKLADNA	MP-01 01	64x50x695 ODLITEK	Pryskyřice		0,5kg		1
2	LIŠTA PRAVÝ PLECH	MP-01 02	P2x6x400 ČSN 42 501.21	11 500		35 g	LASSER	1
3	LIŠTA LEVÝ LECH	MP-01 03	P2x6x400 ČSN 42 501.21	11 500		35 g	LASSER	1
4	LUČÍK	MP-01 04	30x55x100 ODLITEK	Pryskyřice		22 g		1
5	DESTIČKA	MP-01 05	23x72x5	POM		5 g		1
6	NÁBOJ	MP-01 06	KR30x10	POM		2 g		1
7	PISTOLOVÁ PAŽBIČKA	MP-01 07	50x115x90 ODLITEK	Pryskyřice		390 g		1
8	VLOŽKA	MP-01 08	KR30x30	POM		7 g		1
9	PODLOŽKA POD HLAVĚŇ	MP-01 09	110x35x20 ČSN 42 7520	42 4201	812	79 g		1
10	SVĚRNÁ KOSTKA	MP-01 10	64x20x20	POM		10 g		1
11	VÁLEČEK	MP-01 11	KR15x40	POM		4 g		1
12	NALISOVANÁ VLOŽKA	MP-01 12	KR25x10 ČSN 42 6510	11 600	001	7 g		1

13	ŠROUB M6x25		ČSN EN ISO 4762	11 500		9 g		2
14	ŠROUB M5x50		ČSN EN ISO 4762	11 500		11 g		1
15	ŠROUB M5x16		ČSN EN ISO 4762	11 500		5 g		2
16	ŠROUB M5x12		ČSN EN ISO 4762	11 500		4 g		4
17	ŠROUB M5x6		ČSN EN ISO 7047	11 500		1 g		24

PROMÍTÁNÍ ISO E		PROGRAM	HMOTNOST kg	MĚŘÍTKO 1:1
KONSTRUOVAL Manlig F.		SCHVÁLIL Bělík J.	SESTAVA	KUSOVNÍK
KONTROLOVAL Ing. Haňáček J.		DATUM 20. 8. 2013	STARÝ V.	POZICE

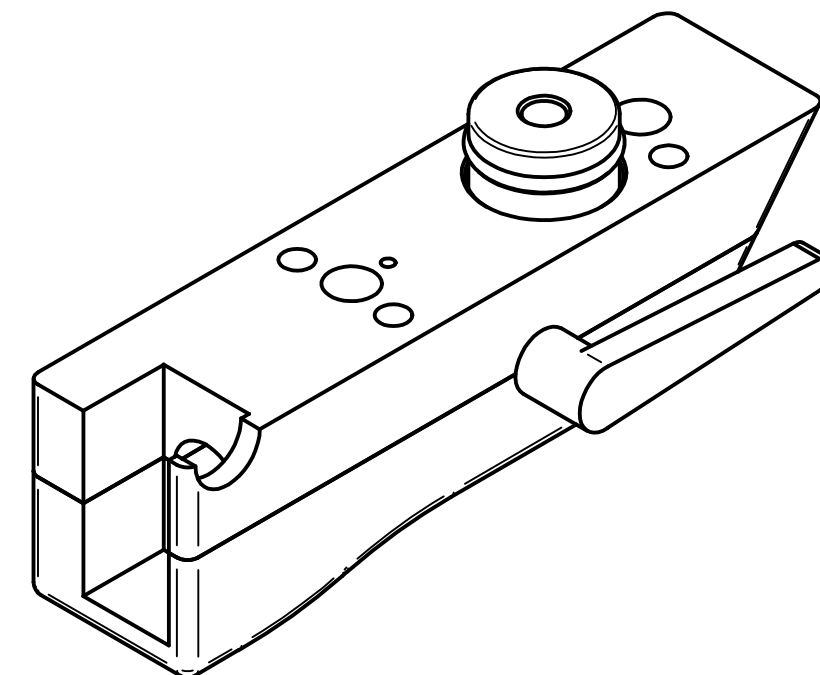
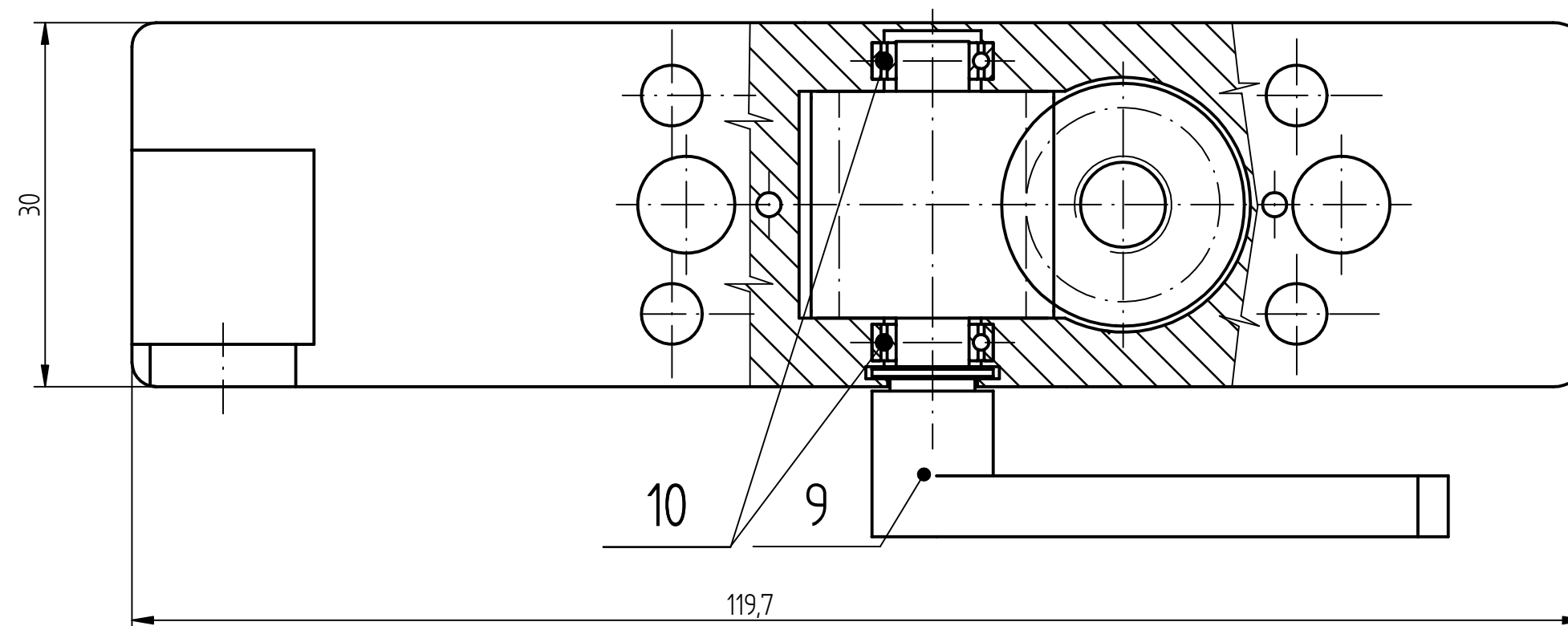
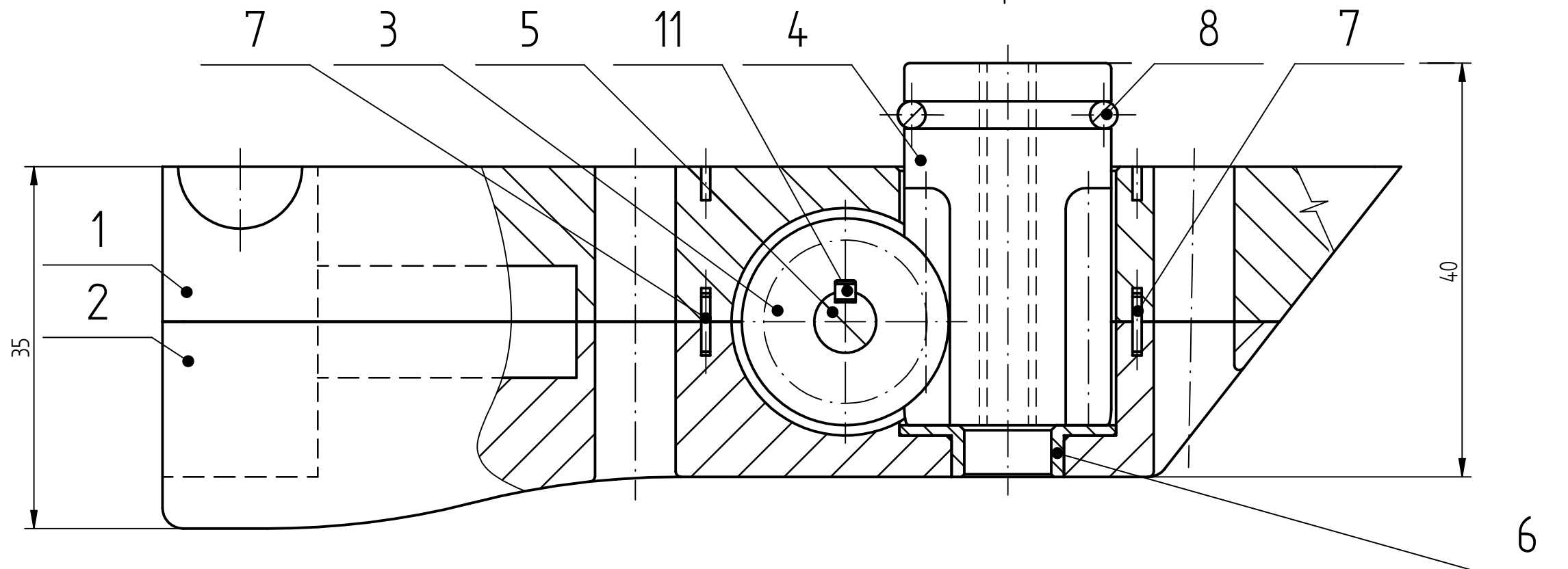
SPŠSE
Masarykova 3
460 84 Liberec

NÁZEV
KUSOVNÍK

ČÍSLO VÝKRESU
MP-01 00-SP

LISTŮ 2

LIST 2



PROMÍTÁNÍ ISO E	PROGRAM	HMOTNOST 0,1 kg	MĚŘÍTKO 2:1
KONSTRUOVAL Manlig F.	SCHVÁLIL Bělík J.	SESTAVA MP-00	KUSOVNÍK MP-00 SP
KONTRLOVAL Ing. Haňáček J.	DATUM 21. 1. 2013	STARÝ V.	POZICE 2
SPŠSE Masarykova 3 460 84 Liberec		NÁZEV LÍCNICE DOLNÍ	
		ČÍSLO VÝKRESU MP-02 00	

LISTŮ 2

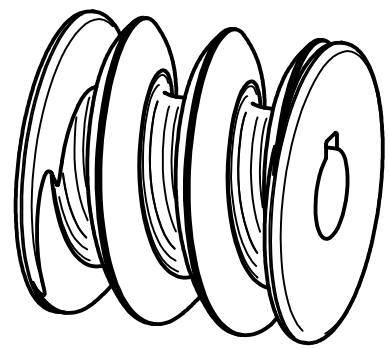
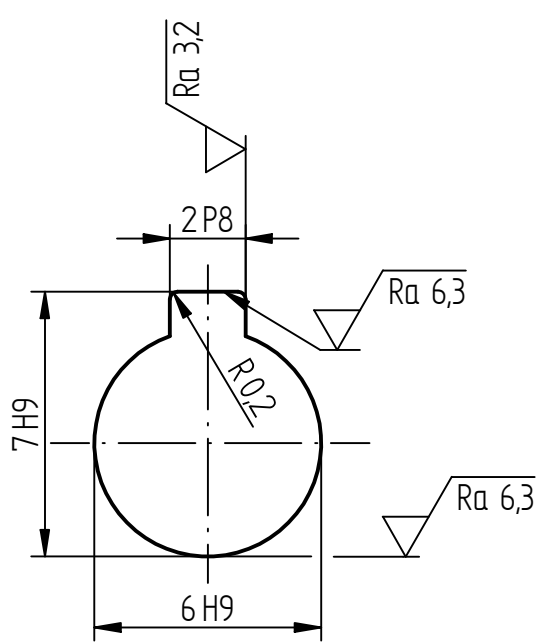
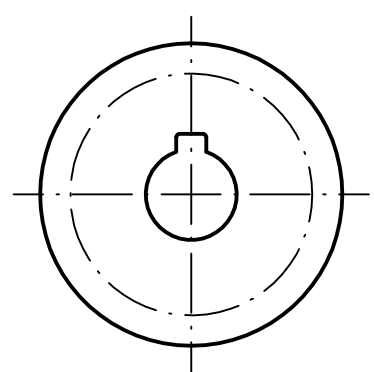
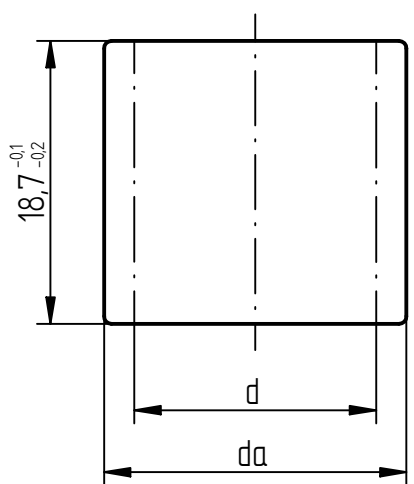
LIST 1

ODKAZ	OZNAČENÍ, ROZMĚR	ČÍSLO VÝKRESU	POLOTOVAR	MATERIÁL	TŘ.O.	Č.HMOT.	POZNÁMKA	MNOŽ.
1	HORNÍ KRYT	MP-02 01	15x30x119,7 ODLITEK	PRYSKYŘICE		39g		1
2	DOLNÍ KRYT	MP-02 02	20x30x108 ODLITEK	PRYSKYŘICE		40g		1
3	ŠNEK	MP-02 03	KR 20x18,7 ODLITEK	PRYSKYŘICE		4g		1
4	ŠNEKOVÉ KOLO	MP-02 04	KR 20x35 ODLITEK	PRYSKYŘICE		8g		1
5	HŘÍDEL	MP-02 05	KR 12x40 ČSN 42 6510	POM		7g		1
6	VLOŽKA	MP-02 06	KR 23x10	POM		1g		1
7	KOLÍK 2m6x6		ISO 2338	11 600		1g		2
8	GUMOVÝ KROUŽEK 16x2,65			EPDM		1g	*1)	1
9	KLIČKA M5					13g	*2)	1
10	LOŽISKO 6x10x3		ČSN 02 4630			1g	*3)	2
11	PERO 2e7x2x18		ČSN 02 2562	11 600		1g		1

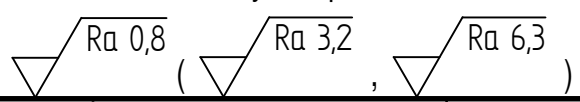
- *1) <http://loziska-gufera.cz/?p=productsMore&iProduct=271260&sName=0-krouzek-16x2.65-NBR80-Rubena>
 *2) jakákoli s vnitřním závitem M5, např.: http://www.elementrix.net/?produkty_packy_a_klicky&detail=23
 *3) http://www.microparts.cz/market/index.php?main_page=product_info&products_id=842


PROMÍTÁNÍ ISO E		PROGRAM	HMOTNOST	MĚŘÍTKO
KONSTRUOVAL Manlig F.	SCHVÁLIL Bělík J.	SESTAVA	KUSOVNÍK	
KONTROLOVAL Ing. Haňáček J.	DATUM 20. 8. 2013	STARÝ V.	POZICE	
SPŠSE Masarykova 3 460 84 Liberec		NÁZEV KUSOVNÍK		
		ČÍSLO VÝKRESU MP-02 00-SP		

Modul		m	2
Počet chodů			JEDEN
Úhel sklonu boční křivky zubu		beta	7,125°
Smysl stoupání boční křivky zubu			PRAVÝ
Materiál			Pryskyřice
Průměr hlavové kružnice		da1	20
Průměr roztečné kružnice		d1	16
Průměr patní kružnice		df1	11
Jednotkové posunutí		x	0
Spoluzabírající šnekové kolo	Počet zubů	z	8
	Vzdálenost os	a	15,7
	Číslo výkresu	MP-02 04	



W -W 5/16, 3-chodý stoupání 12mm

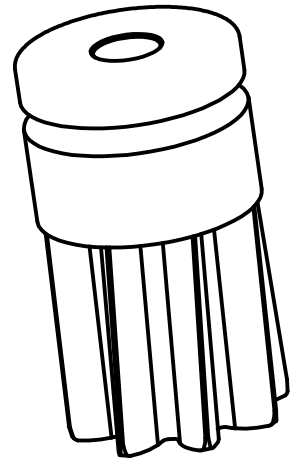
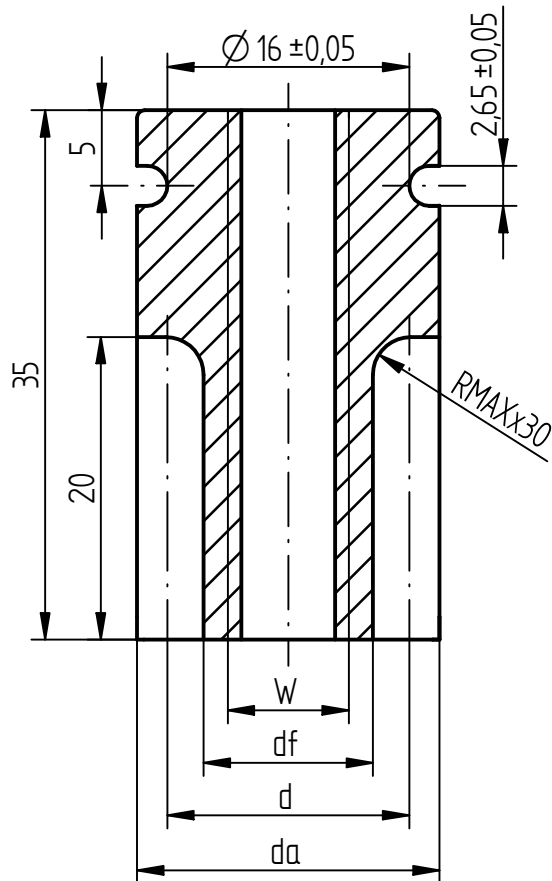


MATERIÁL PRYSKYŘICE	T.O.	INDEX	ZMĚNA	DATUM	PODPIS
POLOTOVAR pr.20x18,7 ODLITEK					
TOLEROVÁNÍ ISO 8015 ANO					
PŘESNOST ISO 2768 m K					
PROMÍTÁNÍ ISO E 	PROGRAM 3D tisk	HMOTNOST 4 g	MĚŘÍTKO 2:1		
KONSTRUOVAL Manlig F.	SCHVÁLIL Bělík J.	SESTAVA MP-02 00	KUSOVNÍK MP-02 00 SP		
KONTROLOVAL Ing. Haňáček J.	DATUM 15. 1. 2013	STARÝ V.	POZICE 3		

SPŠSE
Masarykova 3
460 84 Liberec


NÁZEV
DUTÝ ŠNEK
ČÍSLO VÝKRESU
MP-02-03

Modul		m	2
Počet zubů		z	8
Úhel sklonu boční křivky zubu		beta	7,125°
Smysl stoupání boční křivky zubu			PRAVÝ
Materiál			Pryskyřice
Průměr hlavové kružnice		da2	19,4
Průměr roztečné kružnice		d2	16
Průměr patní kružnice		df2	10,4
Jednotkové posunutí		x	-0,15
Spoluzabírající šnek	Počet chodů		JEDEN
	Vzdálenost os	a	15,7
	Číslo výkresu	MP-02 03	



W -W 5/16, 3-chodý, stoupání 12mm

∇ Ra 1,2 (OZUBENÍ ∇ Ra 0,8)

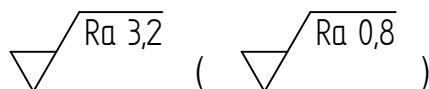
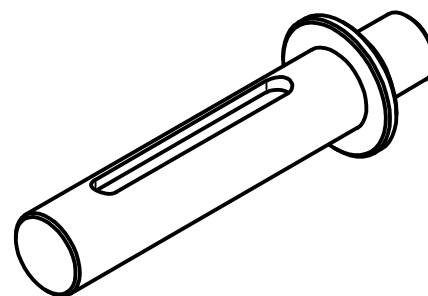
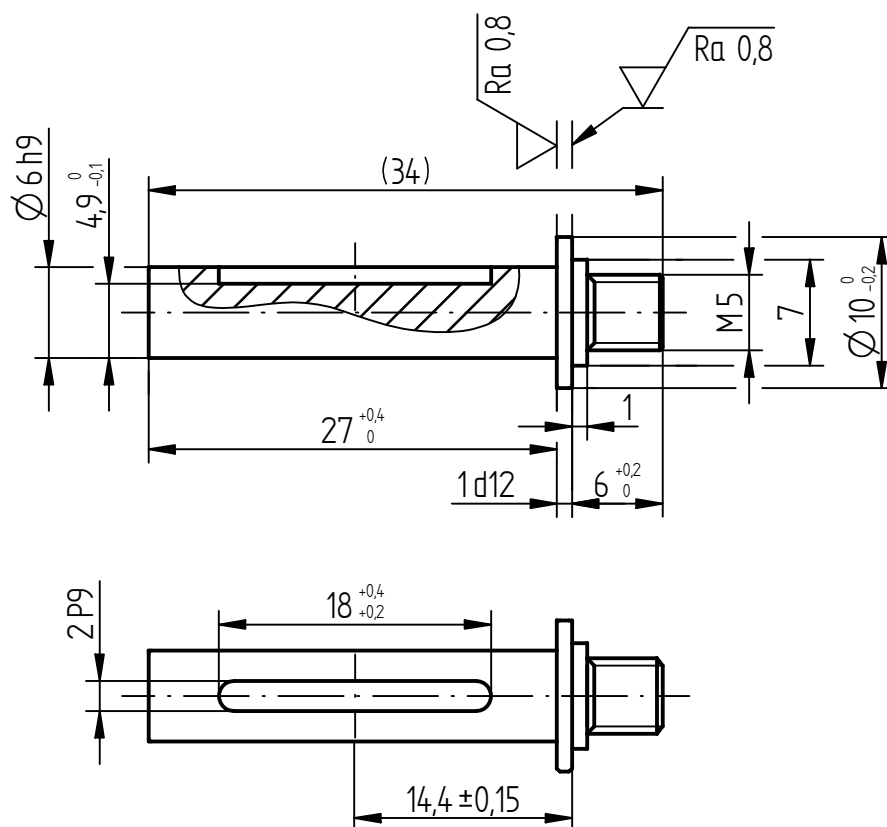
MATERIÁL PRYSKYŘICE		T.O.		INDEX	ZMĚNA	DATUM	PODPIS
POLOTOVAR pr.20x35 ODLITEK							
TOLEROVÁNÍ ISO 8015 ANO							
PŘESNOST ISO 2768 m K							
PROMÍTÁNÍ ISO E 		PROGRAM 3D tisk		HMOTNOST 8 g		MĚŘÍTKO 2:1	
KONSTRUOVAL MANLIG F.		SCHVÁLIL Bělík J.		SESTAVA MP-02 00		KUSOVNÍK MP-02 00 SP	
KONTROLOVAL Ing. Haňáček J.		DATUM 15. 1. 2013		STARÝ V.		POZICE 4	

SPŠSE
Masarykova 3
460 84 Liberec

NÁZEV
ŠNEKOVÉ KOLO
ČÍSLO VÝKRESU
MP-02-04

LISTŮ 1

LIST 1



PERO DRÁŽKA DLE NORMY ČSN 02 2562

MATERIÁL POM	T.O.	INDEX	ZMĚNA	DATUM	PODPIS
POLOTOVAR KR 25 x 40					
TOLEROVÁNÍ ISO 8015 ANO					
PŘESNOST ISO 2768 m K					
PROMÍTÁNÍ ISO E		PROGRAM%1205	HMOTNOST 7 g	MĚŘÍTKO 2:1	
KONSTRUOVAL Manlig F.		SCHVÁLIL Bělík J.	SESTAVA MP-02 00	KUSOVNÍK MP-02 00 SP	
KONTRLOVAL Ing. Haňáček J.		DATUM 21. 1. 2013	STARÝ V.	POZICE 5	

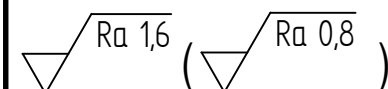
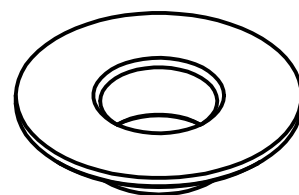
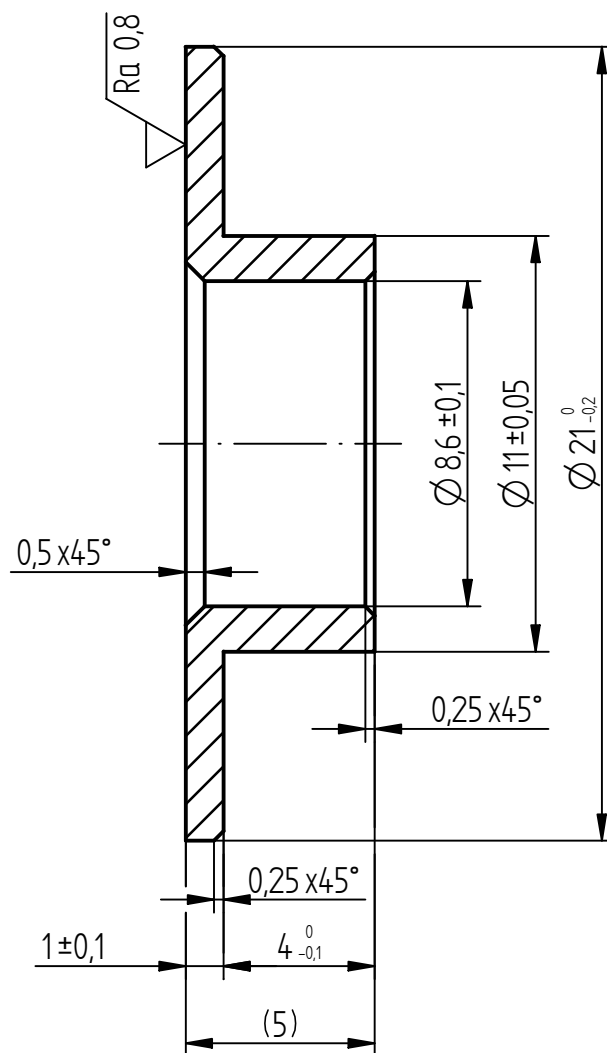
SPŠSE
Masarykova 3
460 84 Liberec

NÁZEV
HŘÍDEL

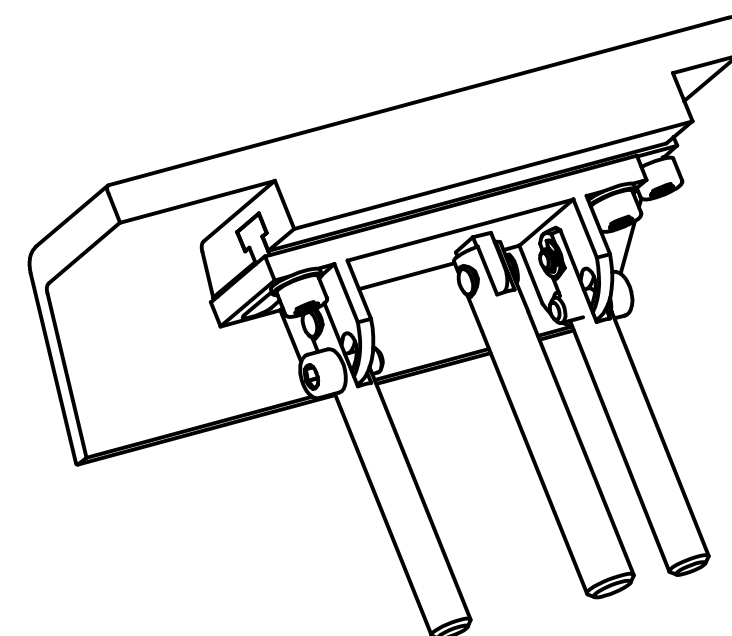
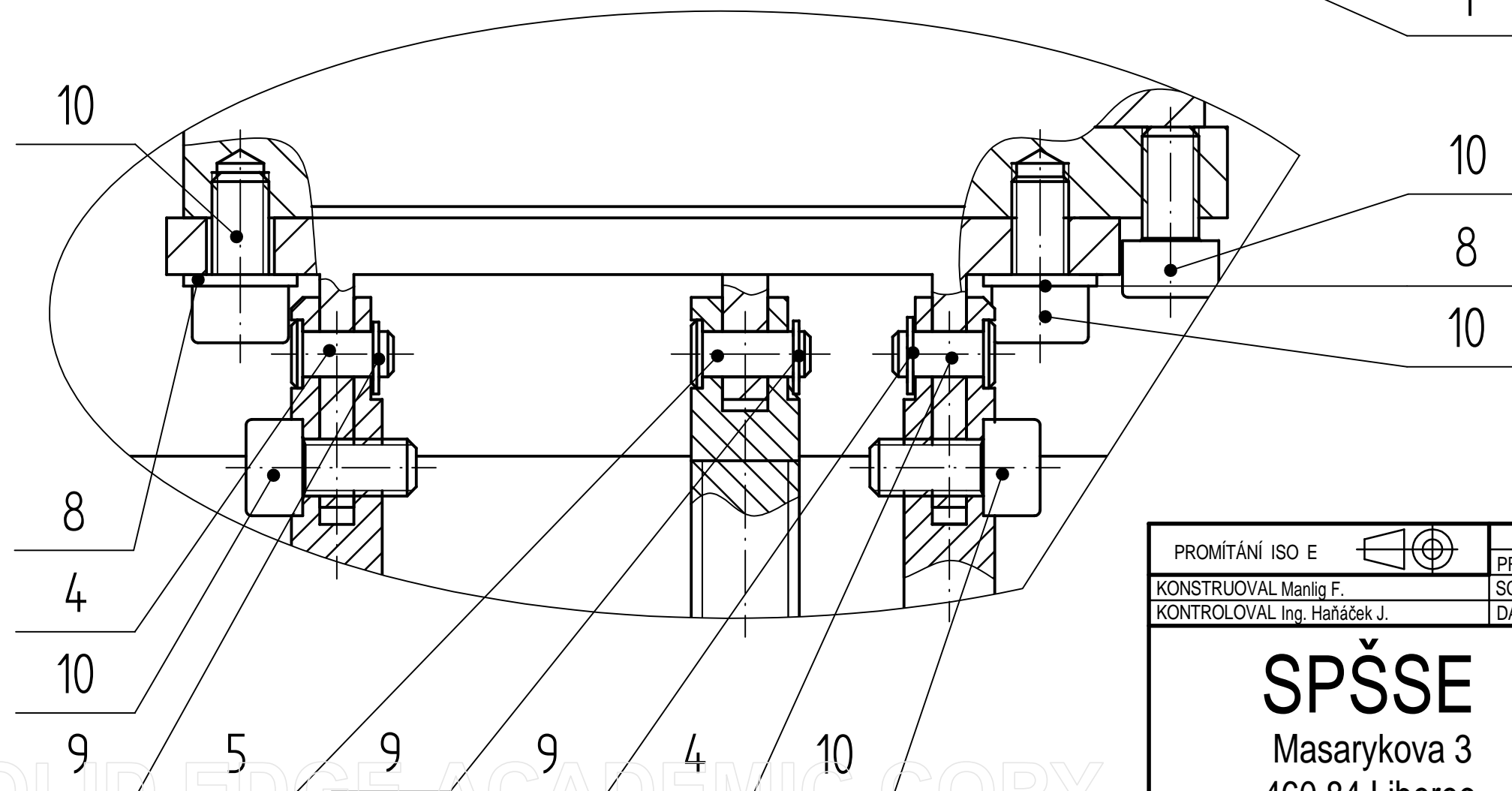
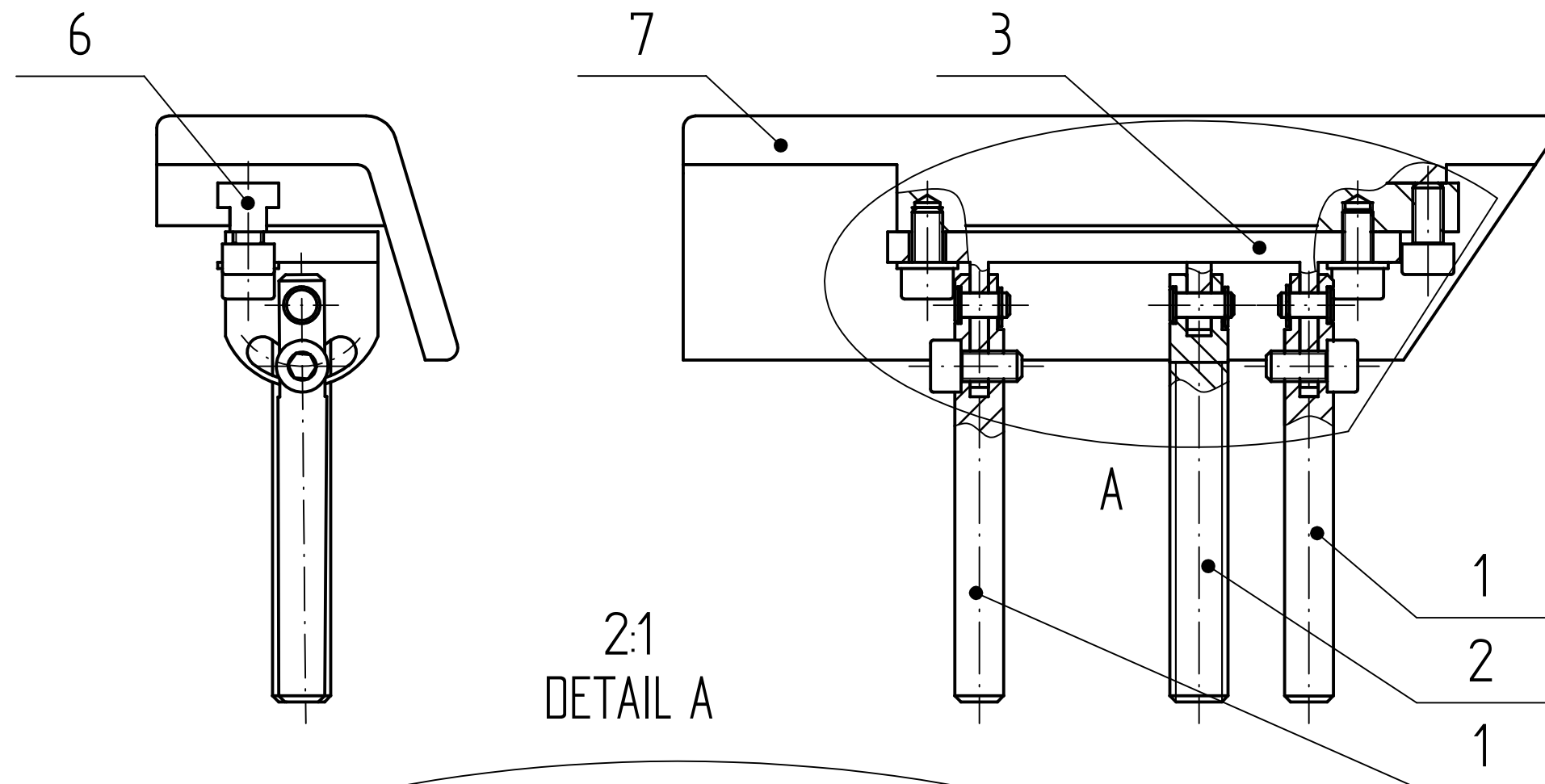
ČÍSLO VÝKRESU
MP-02 05

LISTŮ 1

LIST 1



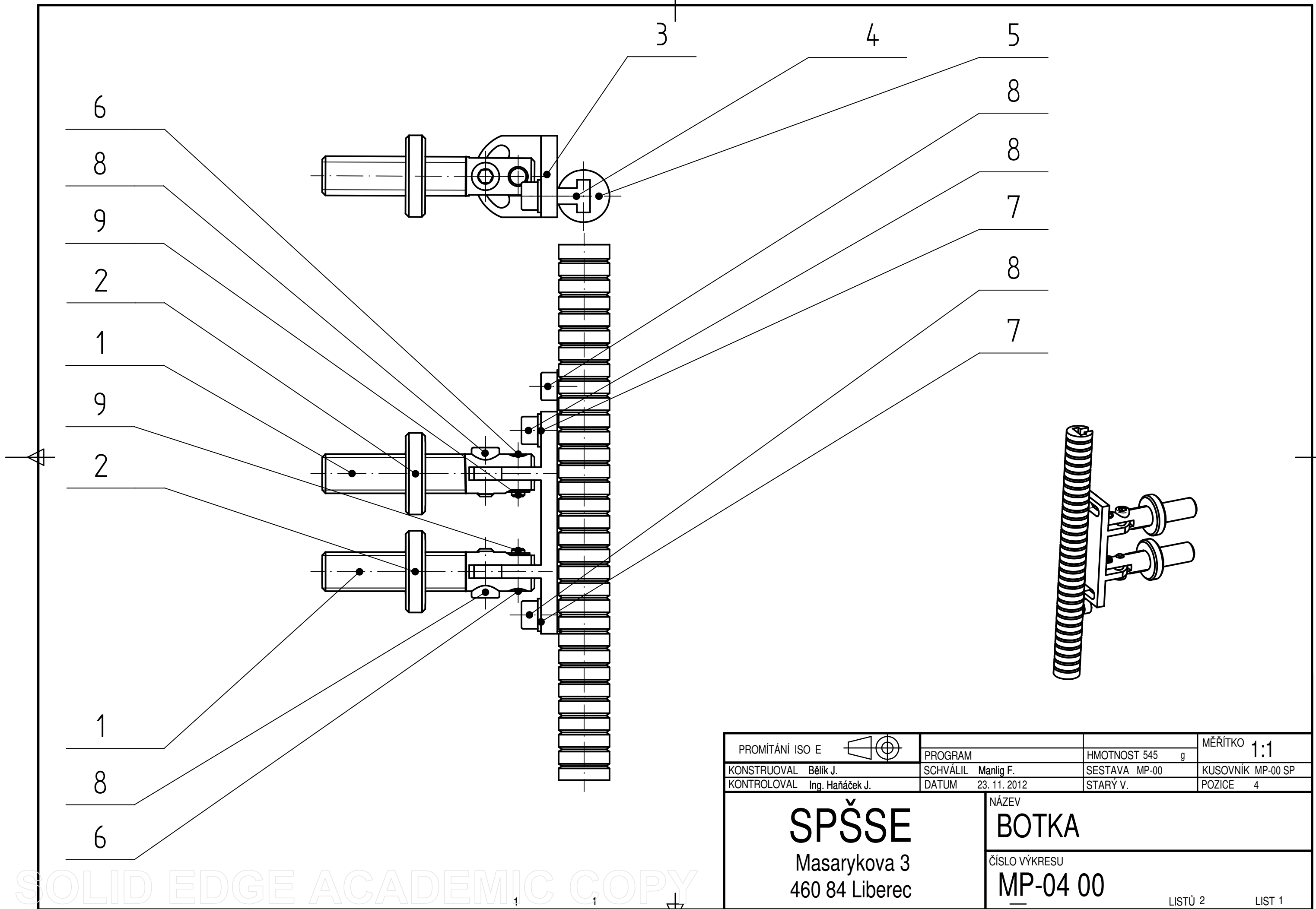
MATERIÁL POM		T.O.		INDEX	ZMĚNA	DATUM	PODPIS
POLOTOVAR KR 25x10							
TOLEROVÁNÍ ISO 8015 ANO							
PŘESNOST ISO 2768 m K							
PROMÍTÁNÍ ISO E		PROGRAM%1206		HMOTNOST 1 g		MĚŘÍTKO 5:1	
KONSTRUOVAL Manlig F.		SCHVÁLIL Bělík J.		SESTAVA MP-02 00		KUSOVNÍK MP-02 00 SP	
KONTRLOVAL Ing. Haňáček J.		DATUM 15. 1. 2013		STARÝ V.		POZICE 6	
SPŠSE Masarykova 3 460 84 Liberec				NÁZEV			
				VLOŽKA			
				ČÍSLO VÝKRESU			
				MP-02-06			
				LISTŮ 1		LIST 1	



PROMÍTÁNÍ ISO E	PROGRAM	HMOTNOST 258 g	MĚŘÍTKO 1:1
KONSTRUOVAL Manlig F.	SCHVÁLIL Bělík J.	SESTAVA MP-00	KUSOVNÍK MP-00 SP
KONTRLOVAL Ing. Haňáček J.	DATUM 21. 1. 2013	STARÝ V.	POZICE 3
SPŠSE Masarykova 3 460 84 Liberec		NÁZEV LÍCNICE VRŠEK	
		ČÍSLO VÝKRESU MP-03 00	

ODKAZ	OZNAČENÍ, ROZMĚR	ČÍSLO VÝKRESU	POLOTOVAR	MATERIÁL	TŘ.O.	Č.HMOT.	POZNÁMKA	MNOŽ.
1	VODÍČÍ TRN	MP-03 01	KR 10x80 ČSN 42 5510.12	11 500		3g		2
2	TRN SE ZÁVITEM	MP-03 02	KR 8x70 ODLITEK	PRYSKYŘICE		5g		1
3	ZÁKLADNA	MP-03 03	33x30x105 ČSN 42 7520	42 4201	812	13g		1
4	ČEP MALÝ	MP-03 04	KR 6x9 ČSN 42 6510	11 500	001	1g		2
5	ČEP VELKÝ	MP-03 05	KR 6x10,5 ČSN 42 6510	11 500	001	1g		1
6	T-DRÁŽKA	MP-03 06	12x10x94	POM		6g		1
7	LÍCNICE	MP-03 07	145x40x50 ODLITEK	PRYSKYŘICE		114g		1
8	PODLOŽKA 5		ČSN EN ISO 7089	11 500		1g		2
9	POJISTNÝ TRMENOVÝ KROUŽEK 3,2		ČSN 02 2929	11 500		1g		2
10	ŠROUB M5x10		ČSN EN ISO 4762	11 500		3g		5

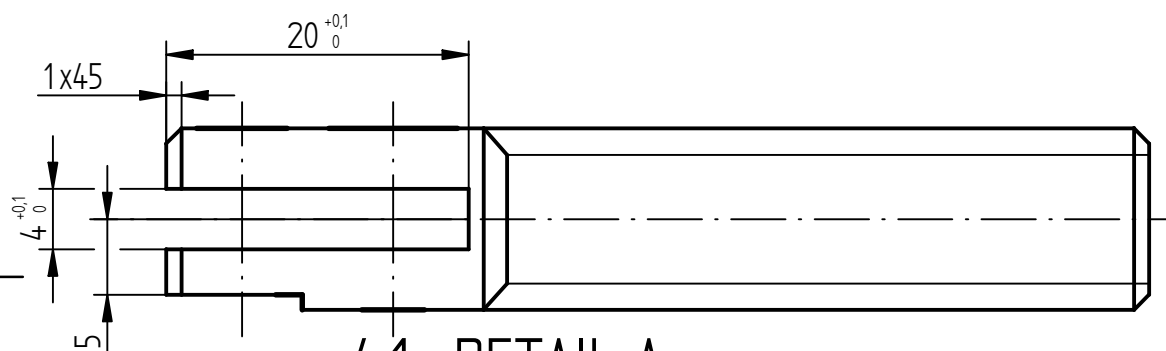
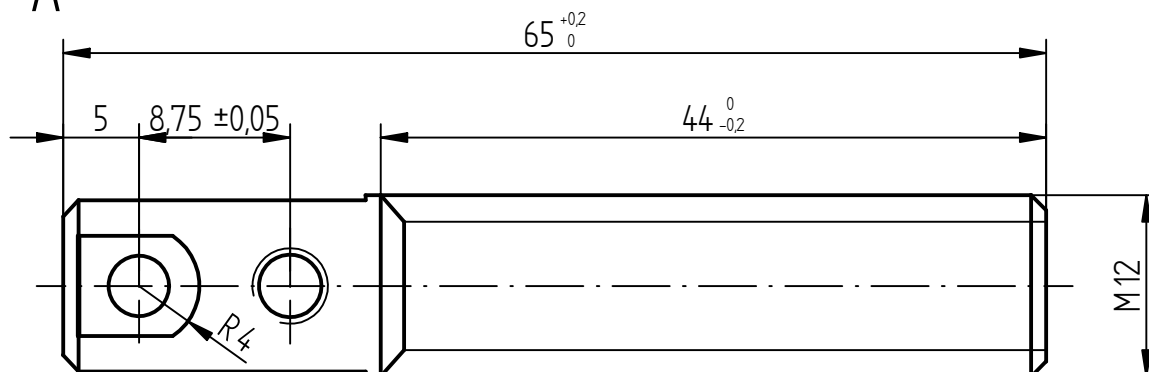
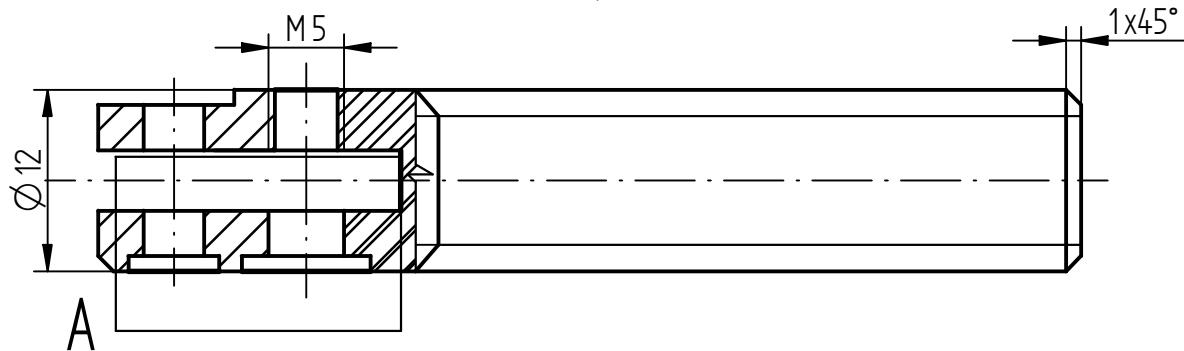
PROMÍTÁNÍ ISO E		PROGRAM	HMOTNOST	MĚŘÍTKO
KONSTRUOVAL Manlig F.	SCHVÁLIL Bělík J.	SESTAVA	KUSOVNÍK	
KONTRLOVAL Ing. Haňáček J.	DATUM 21. 1. 2013	STARÝ V.	POZICE	
SPŠSE Masarykova 3 460 84 Liberec		NÁZEV KUSOVNÍK		
		ČÍSLO VÝKRESU MP-03 00-SP		



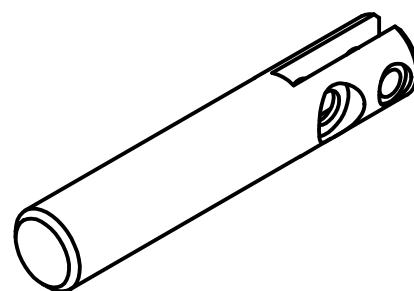
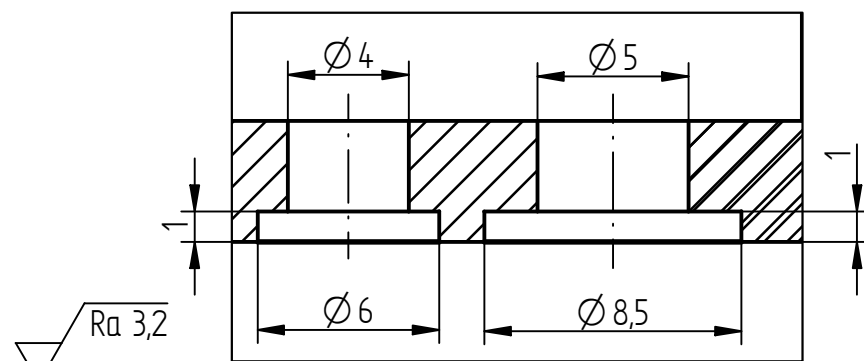
ODKAZ	OZNAČENÍ, ROZMĚR	ČÍSLO VÝKRESU	POLOTOVAR	MATERIÁL	TŘ.O.	Č.HMOT.	POZNÁMKA	MNOŽ.
1	VODÍČÍ TRN	MP-04 01	KR 15x70	POM		7 g		2
2	MATICE	MP-04 02	KR 15x10	POM		2 g		2
3	ZÁKLADNA	MP-04 03	30x30x72	POM		12 g		1
4	T DRÁŽKA	MP-04 04	12x12x82	POM		6 g		1
5	TĚLO	MP-04 05	KR 18x166 ČSN 42 6510	11 500	001	162 g		1
6	ČEP	MP-04 06	KR 6x15 ČSN 42 6510	11 500	001	1 g		2
7	PODLOŽKA 5		ČSN EN ISO 7089	11 500	001	1 g		2
8	ŠROUB M5X10		ČSN EN ISO 4762	11 500	001	3 g		5
9	POJISTNÝ TRMENOVÝ KROUŽEK 3,6		ČSN 02 2929	11 500	001	1 g		2

PROMÍTÁNÍ ISO E		PROGRAM	HMOTNOST	MĚŘÍTKO
KONSTRUOVAL Bělík J.	SCHVÁLIL Manlig F.	SESTAVA MP-04 00	KUSOVNÍK	
KONTROLOVAL Ing. Haňáček J.	DATUM 19. 2. 2013	STARÝ V.	POZICE	

SPŠSE Masarykova 3 460 84 Liberec	NÁZEV KUSOVNÍK
	ČÍSLO VÝKRESU MP-04 00 SP



4:1 DETAIL A



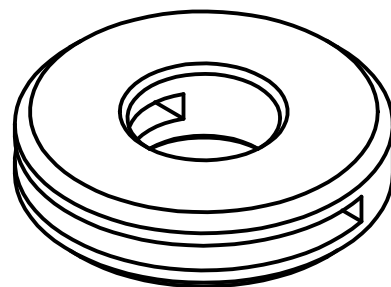
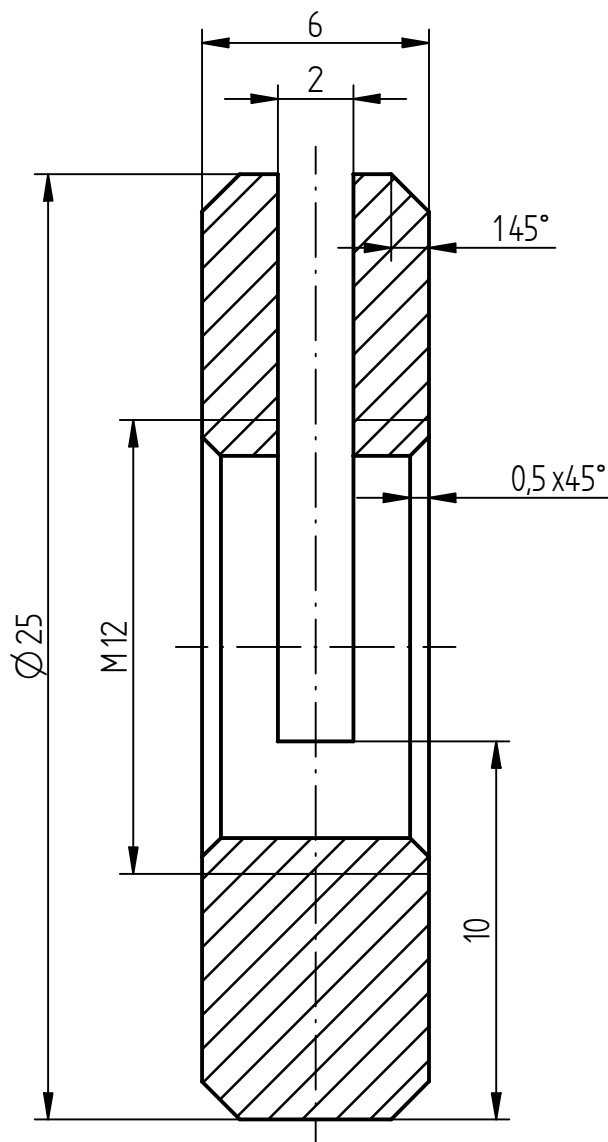
MATERIÁL POM	T.O.	INDEX	ZMĚNA	DATUM	PODPIS
POLOTOVAR KR 15x70					
TOLEROVÁNÍ ISO 8015	ANO				
PŘESNOST ISO 2768	m K				
PROMÍTÁNÍ ISO E		PROGRAM	%1401	HMOTNOST	7 g
KONSTRUOVAL Bělík J.		SCHVÁLIL	Manlig F.	SESTAVA	MP-04 00
KONTRLOVAL Ing. Haňáček J.		DATUM	19. 2. 2013	STARÝ V.	

SPŠSE
Masarykova 3
460 84 Liberec

NÁZEV
VODÍCÍ TRN
ČÍSLO VÝKRESU
MP-04 01

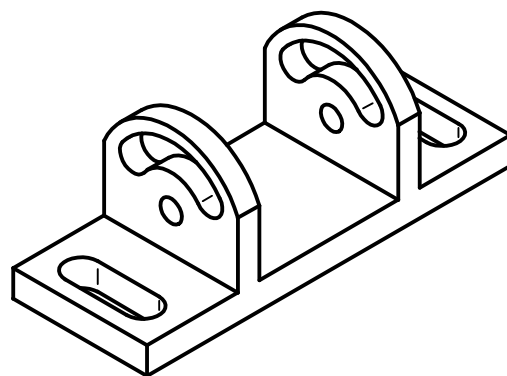
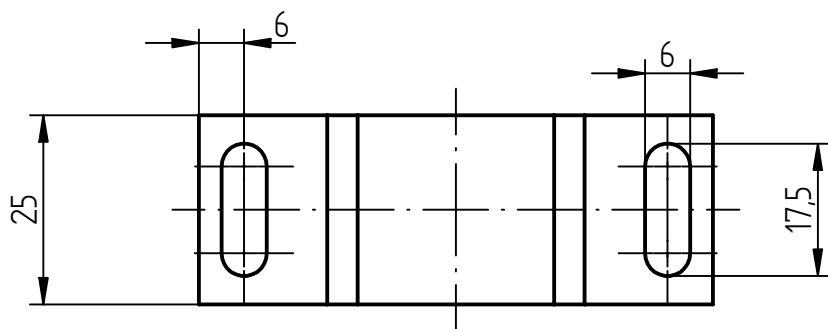
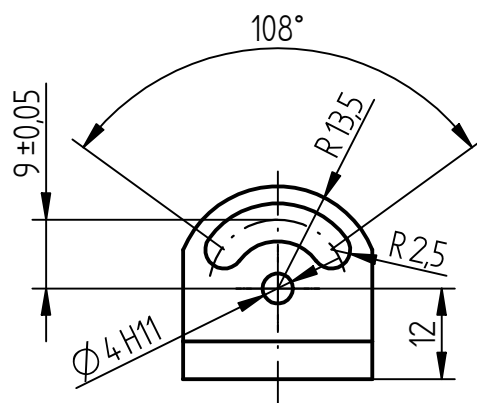
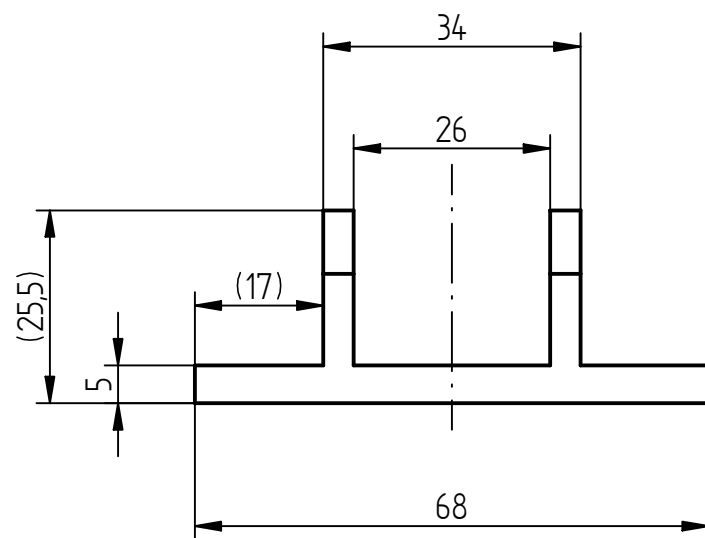
LISTŮ 1

LIST 1



Ra 3,2

MATERIÁL POM		T.O.		INDEX	ZMĚNA	DATUM	PODPIS
POLOTOVAR KR 15x10							
TOLEROVÁNÍ ISO 8015 ANO							
PŘESNOST ISO 2768 m K							
PROMÍTÁNÍ ISO E		PROGRAM %1402		HMOTNOST 2 g		MĚŘÍTKO 5:1	
KONSTRUOVAL Bělík J.		SCHVÁLIL Manlig F.		SESTAVA MP-04 00		KUSOVNÍK MP-04 00 SP	
KONTROLOVAL Ing. Haňáček J.		DATUM 14.9. 2013		STARÝ V.		POZICE 2	
SPŠSE Masarykova 3 460 84 Liberec				NÁZEV			
				MATICE			
				ČÍSLO VÝKRESU			
				MP-04 02			
				LISTŮ 1		LIST 1	



Ra 3,2

MATERIÁL POM	T.O.	INDEX	ZMĚNA	DATUM	PODPIS
POLOTOVAR 30x30x72					
TOLEROVÁNÍ ISO 8015	ANO				
PŘESNOST ISO 2768	m K				
PROMÍTÁNÍ ISO E		PROGRAM %1403	HMOTNOST 12 g	MĚŘÍTKO 1:1	
KONSTRUOVAL Bělík J.	SCHVÁLIL Manlig F.	SESTAVA MP-04 00	KUSOVNÍK MP-04 00 SP		
KONTROLOVAL Ing. Haňáček J.	DATUM 19. 2. 2013	STARÝ V.	POZICE 3		

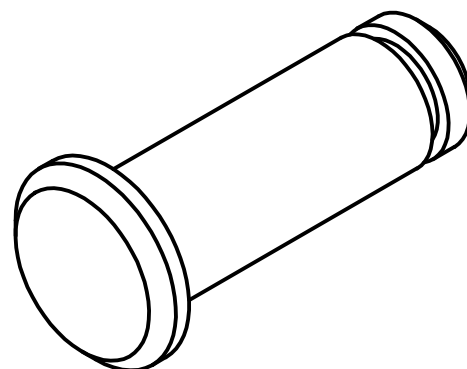
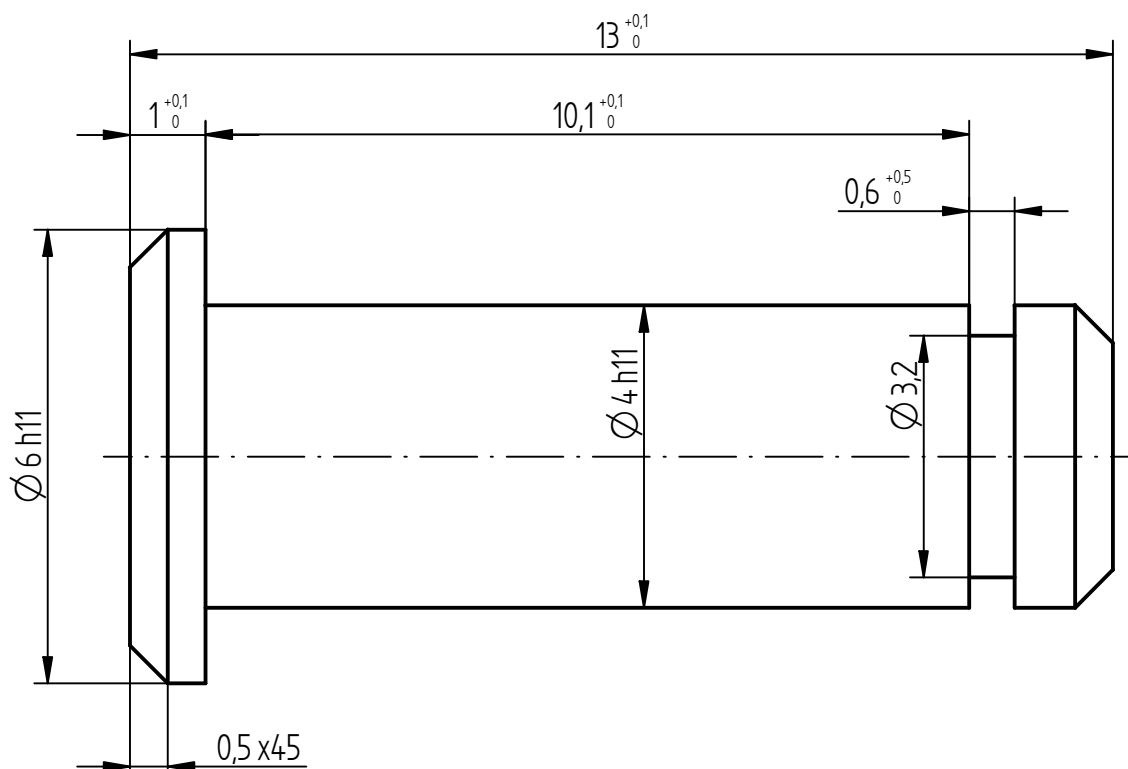
SPŠSE
Masarykova 3
460 84 Liberec

NÁZEV
ZÁKLADNA

ČÍSLO VÝKRESU
MP-04 03

LISTŮ 1

LIST 1



MATERIÁL 11 500		T.O. 001		INDEX	ZMĚNA	DATUM	PODPIS
POLOTOVAR KR 6x15 ČSN 42 6510							
TOLEROVÁNÍ ISO 8015 ANO							
PŘESNOST ISO 2768 m K							
PROMÍTÁNÍ ISO E		PROGRAM %1406		HMOTNOST 1 g		MĚŘÍTKO 10:1	
KONSTRUOVAL Bělík J.		SCHVÁLIL Manlig F.		SESTAVA MP-04 00		KUSOVNÍK MP-04 00 SP	
KONTRLOVAL Ing. Haňáček J.		DATUM 19. 2. 2013		STARÝ V.		POZICE 6	
SPŠSE Masarykova 3 460 84 Liberec				NÁZEV			
				ČEP			
				ČÍSLO VÝKRESU			
				MP-04 06			
				LISTŮ 1		LIST 1	