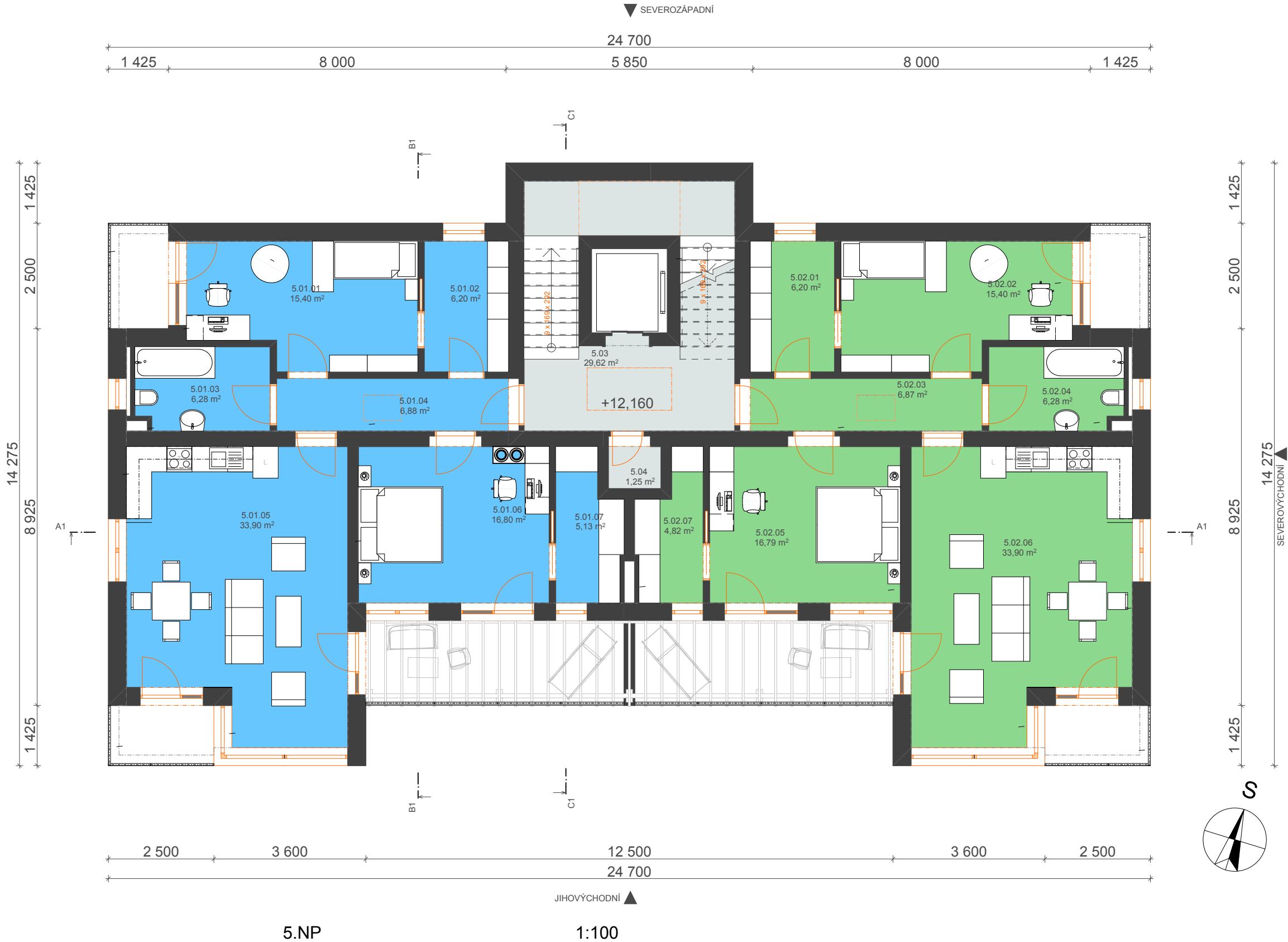


Tabulka místností 5.NP		
Č.	Název místnosti	Plocha (m2)
5.01.01	LOŽNICE	15,40
5.01.02	ŠATNA	6,20
5.01.03	KOUPELNA	6,28
5.01.04	CHODBA	6,88
5.01.05	OBÝVACÍ POKOJ+JÍD.+KK	33,90
5.01.06	POKOJ	16,80
5.01.07	ŠATNA	5,13
5.02.01	ŠATNA	6,20
5.02.02	LOŽNICE	15,40
5.02.03	CHODBA	6,87
5.02.04	KOUPELNA	6,28
5.02.05	POKOJ	16,79
5.02.06	OBÝVACÍ POKOJ+JÍD.+KK	33,90
5.02.07	ŠATNA	4,82
5.03	CHODBA+SCHODIŠTĚ	29,62
5.04	ÚKLIDOVÁ MÍSTNOST	1,25
		211,72 m2



0,000 = 209,500 m nm

HLAVNÍ INŽENÝR PROJEKTU VYPRACOVAL		ZODP. PROJEKTANT	STŘEDNÍ PRŮMYSLOVÁ ŠKOLA STAVEBNÍ AKADEMICKA STANISLAVA BECHYNĚ JIHLAVSKÁ 628 HAVLÍČKŮV BROD	
MIROSLAV BROM	MIROSLAV BROM	ING. WASSERBAUER		
INVESTOR: PSJ, a.s., Jiráskova 32, 586 01 Jihlava				
STAVEBNÍ ÚŘAD : BRNO				
NOVOSTAVBA BYTOVÉHO AREÁLU Brno Žabovřesky, parc. č. 954/1, 5175/1, 5161, 5160/2, 5160/5, 5176, 5160/1, 945/12			FORMÁT	A 3
			DATUM	03.2013
			STUPEŇ	ŠKOLNÍ
			Č. ZAKÁZKY	1
			MĚŘITKO	Č. VÝKRESU
PŮDORYS 5P 1:100 5.NP			VIZ. TITULEK	F-01-07