

Přílohy

A1 – Stratigrafická tabulka neogénu (Hladilová, Š., Nezdražilková, N., 1989, str. 8)

MIL. LET	EPOCHA	REGIONÁLNÍ STUPNĚ CENTRÁLNÍ PARATETHYD.	STUPNĚ MEDITE- RÁNNÍ OBLASTI	REGIONÁLNÍ STUPNĚ VÝCHODNÍ PARATETH.
5	PLIO- CÉN	ruman	piacenz	akčagyl
		dák	zanai	kimer
		pont ?	messin	pont
10	MIOCÉN	panon	torton	meot
		sarmat		cherson
		baden	serraval	besarab volhyn
15	OLIGOCÉN			konka
			langh	karagan
		karpát		čokrak
20	SPODNÍ MIOCÉN	ottnang	burdigal	tarchan
		eggenburg		kacachur
			akvitan	sakaraul
25	OLIGOCÉN	eger	chatt	kavkaz

Tab. 1: Stupňové členění neogénu (podle Mišika, Chlupáče, Cichy-1985)

A2 – Mapa lokality Židlochovice (Hladilová, Š., Nezdražilková, N., 1989, str. 93)



B1 – Seznam všech druhů

<i>Amphistegina bohdanowiczi</i> (Bieda)	tab. 10, obr. 1 - 4
<i>Amphistegina</i> sp.	tab. 10, obr. 5
<i>Anomalinoides badensis</i> (d'Orbigny)	tab. 12, obr. 1
<i>Astacolus crepidulus</i> (Fichtel & Moll)	
<i>Asterigerinata planorbis</i> (d'Orbigny)	tab. 10, obr. 6 - 9
<i>Bolivina antiqua</i> (d'Orbigny)	tab. 6, obr. 2
<i>Bolivina dilatata</i> (Reuss)	tab. 6, obr. 1
<i>Bolivina elongata</i> (Hantken)	
<i>Bulimina elongata</i> (d'Orbigny)	tab. 6, obr. 3
<i>Bulimina striata</i> (d'Orbigny)	tab. 6, obr. 4 - 5
<i>Bulimina striata mexicana</i> (Cushman)	tab. 6, obr. 6
<i>Cancris auriculus</i> (Fichtel & Moll)	tab. 8, obr. 1 - 2
<i>Ceratocancris haueri</i> (d'Orbigny)	tab. 3, obr. 9 - 10
<i>Cibicidoides austriacus</i> (d'Orbigny)	tab. 9, obr. 5 - 8
<i>Cibicidoides ornatus</i> (Cicha & Zapletalova)	tab. 9, obr. 1 - 2
<i>Cibicidoides ungerianus</i> (d'Orbigny)	tab. 9, obr. 3 - 4
<i>Coryphostoma digitalis</i> (d'Orbigny)	tab. 7, obr. 10
<i>Dentalina acuta</i> (d'Orbigny)	tab. 2, obr. 3
<i>Dentalina</i> sp.	tab. 2, obr. 4
<i>Elphidium crispum</i> (Linne)	tab. 12, obr. 5 - 7
<i>Fursenkoina acuta</i> (d'Orbigny)	tab. 7, obr. 11
<i>Glandulina ovula</i> (d'Orbigny)	tab. 3, obr. 8
<i>Globigerina bulloides</i> (d'Orbigny)	tab. 4, obr. 8 - 11
<i>Globigerina concinna</i> (Reuss)	tab. 4, obr. 1
<i>Globigerina lentiana</i> (Rögl)	tab. 4, obr. 3
<i>Globigerina praebulloides</i> (Blow)	tab. 4, obr. 4 - 7
<i>Globigerina</i> sp.	tab. 4, obr. 12
<i>Globigerina tarchanensis</i> (Subbotina & Chutzieva)	tab. 4, obr. 2
<i>Globigerinella regularis</i> (d'Orbigny)	tab. 5, obr. 13
<i>Globigerinoides bisphericus</i> (Todd)	tab. 5, obr. 1 - 3
<i>Globigerinoides trilobus</i> (Reuss)	tab. 5, obr. 4 - 7
<i>Globulina striata</i> (Egger)	tab. 3, obr. 6
<i>Guttulina communis</i> (d'Orbigny)	tab. 3, obr. 7
<i>Heterolepa dutemplei</i> (d'Orbigny)	tab. 12, obr. 2 - 4
<i>Karreriella chilostoma</i> (Reuss)	tab. 1, obr. 7
<i>Karreriella siphonella exilis</i> (Hagn)	
<i>Karreriella</i> sp.	tab. 1, obr. 8
<i>Laevidentalina communis</i> (d'Orbigny)	
<i>Laevidentalina elegans</i> (d'Orbigny)	tab. 2, obr. 7 - 8
<i>Lenticulina inornata</i> (d'Orbigny)	tab. 3, obr. 1 - 4
<i>Lenticulina</i> sp.	tab. 3, obr. 5
<i>Lobatula lobatula</i> (Walker & Jacob)	tab. 10, obr. 10 - 13
<i>Marginulina hirsuta</i> (d'Orbigny)	tab. 2, obr. 9 - 12
<i>Melonis pompilioides</i> (Fichtel & Moll)	tab. 11, obr. 1 - 3
<i>Nonion commune</i> (d'Orbigny)	tab. 11, obr. 4 - 7
<i>Orbulina suturalis</i> (Brönnimann)	tab. 5, obr. 8 - 9
<i>Orbulina suturalis</i> (biorbulinní růstové stadium) (Brönnimann)	tab. 5, obr. 10
<i>Pappina parkeri</i> (Karrer)	tab. 6, obr. 11
<i>Paragloborotalia acrostoma</i> (Wezel)	tab. 5, obr. 14
<i>Planularia</i> sp.	
<i>Plectofrondicularia digitalis</i> (Neugeboren)	tab. 2, obr. 6
<i>Plectofrondicularia striata</i> (Hantken)	tab. 2, obr. 5

<i>Praeglobobulimina pyrula</i> (d'Orbigny)	tab. 6, obr. 7 - 10
<i>Praeorbulina glomerosa circularis</i> (Blow)	tab. 5, obr. 11 - 12
<i>Pseudotriloculina consobrina</i> (d'Orbigny)	
<i>Pullenia bulloides</i> (d'Orbigny)	tab. 11, obr. 8
<i>Pullenia</i> sp.	tab. 11, obr. 9
<i>Rosalina</i> sp.	tab. 8, obr. 5
<i>Semivulvulina deperdita</i> (d'Orbigny)	tab. 1, obr. 1 - 3
<i>Sigmoilinita tenuis</i> (Czjzek)	tab. 2, obr. 2
<i>Siphonina reticulata</i> (Czjzek)	tab. 8, obr. 4
<i>Siphonodosaria verneuili</i> (d'Orbigny)	
<i>Sphaeroidina bulloides</i> (d'Orbigny)	tab. 8, obr. 6 - 7
<i>Spiroloculina</i> sp.	tab. 2, obr. 1
<i>Spirorutilus carinatus</i> (d'Orbigny)	tab. 1, obr. 4 - 6
<i>Stilostomella adolphina</i> (d'Orbigny)	tab. 7, obr. 12 - 14
<i>Textularia gramen</i> (d'Orbigny)	
<i>Uvigerina aculeata</i> (d'Orbigny)	tab. 7, obr. 1 - 2
<i>Uvigerina acuminata</i> (Hosius)	tab. 7, obr. 3 - 6
<i>Uvigerina macrocarinata</i> (Papp & Turnovsky)	tab. 7, obr. 7 - 8
<i>Uvigerina pygmoides</i> (Papp & Turnovsky)	tab. 7, obr. 9
<i>Valvulineria complanata</i> (d'Orbigny)	tab. 8, obr. 3
<i>Bolboforma badenensis</i> (phytoplankton) (Szczuchura)	obr. E1

B2 – Tabulka četnosti druhů

		ŽIDL 8.5 - 8.6 m	ŽIDL 12.2 - 12.3 m	ŽIDL 16.9 - 17.0 m
Bentos	<i>Amphistegina bohdanowiczi</i> (Bieda)	37	2	5
	<i>Astaculus crepidulus</i> (Fichtel & Moll)		1	
	<i>Asterigerinata planorbis</i> (d'Orbigny)	55	3	13
	<i>Bolivina antiqua</i> (d'Orbigny)		2	
	<i>Bolivina elongata</i> (Hantken)		1	
	<i>Bolivina</i> spp.		14	4
	<i>Bulimina elongata</i> (d'Orbigny)	5		5
	<i>Bulimina</i> spp.		1	
	<i>Bulimina striata</i> (d'Orbigny)		5	3
	<i>Cancris auriculus</i> (Fichtel & Moll)		3	1
	<i>Cibicidoides ornatus</i> (Cicha & Zapletalova)		1	
	<i>Cibicidoides</i> spp.	10	47	19
	<i>Cibicidoides ungerianus</i> (d'Orbigny)	1		
	<i>Elphidium crispum</i> (Linne)	33	4	11
	<i>Fursenkoina acuta</i> (d'Orbigny)		1	2
	<i>Globulina striata</i> (Egger)	2		
	<i>Heterolepa dutemplei</i> (d'Orbigny)	18	25	29
	<i>Karrerella siphonella exilis</i> (Hagn)	1		
	<i>Laevidentalina communis</i> (d'Orbigny)		1	
	<i>Lenticulina inornata</i> (d'Orbigny)	17	4	8
	<i>Lobatula lobatula</i> (Walker & Jacob)	9	25	11
	<i>Marginulina</i> spp.		1	
	<i>Melonis pompilioides</i> (Fichtel & Moll)	2	5	10
	<i>Nonion commune</i> (d'Orbigny)	2		3
	<i>Planularia</i> sp.			1
	<i>Praeglobobulimina pyrula</i> (d'Orbigny)			7
	<i>Pseudotriloculina consobrina</i> (d'Orbigny)			1
	<i>Pullenia bulloides</i> (d'Orbigny)	1	2	
	<i>Semivulvulina deperdita</i> (d'Orbigny)	5		10
	<i>Sigmoilinita tenuis</i> (Czjzek)		2	
	<i>Siphonina reticulata</i> (Czjzek)		2	
	<i>Siphonodosaria verneuili</i> (d'Orbigny)			1
	<i>Sphaeroidina bulloides</i> (d'Orbigny)	1		
	<i>Spirorutilus carinatus</i> (d'Orbigny)	3		15
	<i>Stilostomella adolphina</i> (d'Orbigny)			1
	<i>Textularia gramen</i> (d'Orbigny)			4

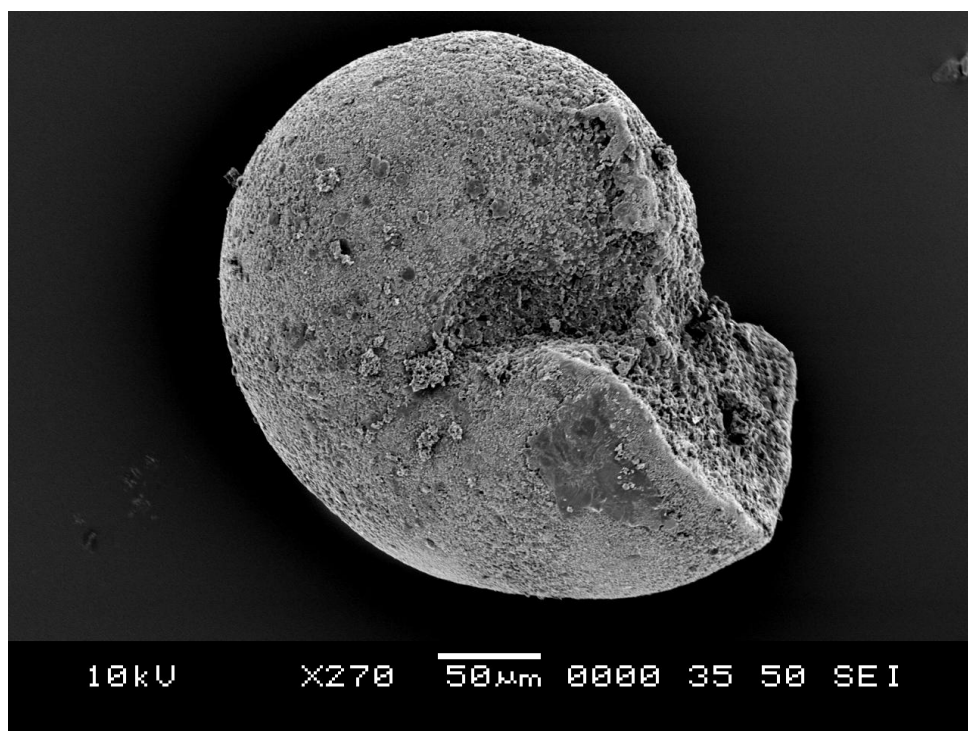
	<i>Textularia</i> spp. (juvenil)		2	
	<i>Uvigerina</i> spp.	3	1	
	<i>Uvigerina aculeata</i> (d'Orbigny)		1	7
	<i>Uvigerina acuminata</i> (Hosius)		6	1
	<i>Uvigerina macrocarinata</i> (Papp & Turnovsky)	3	4	5
	<i>Uvigerina pygmaea</i> (Papp & Turnovsky)			2
	miliolidní	4	5	9
	monoseriální	2	12	12
	aglutinované seriální	1	16	
	aglutinované hrubozrné		1	
Plankton	plankton	35	203	96
	bentos celkem (B)	215	200	200
	plankton celkem (P)	35	203	96
	celkem	250	403	296

B3 – Tabulka průměrných hodnot a odchylek

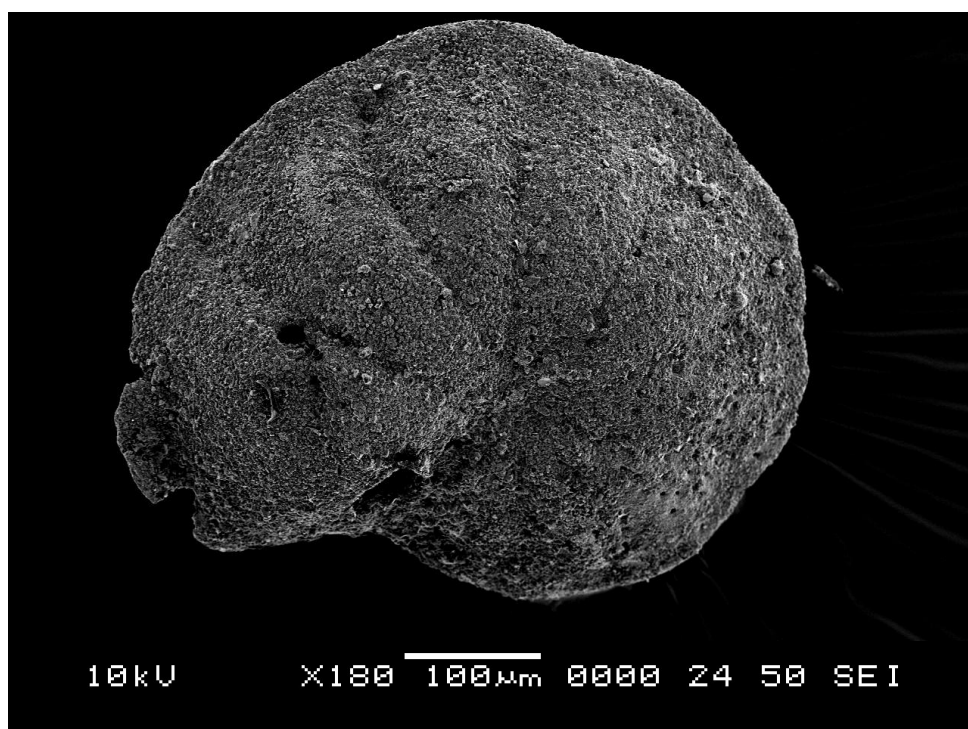
		Průměrná hodnota	Odchylka mezi měřeními
Poměr izotopů O	Z2/12.2/CIB	-0.2	0.8
	Z2/12.2/GL	-1.0	0.1
	Z2/16.9/CIB	0.5	0.7
	Z2/16.9/GL	-0.3	0.3
	Z2/8.5/CIB	-0.5	0.8
	Z2/8.5/GL	-0.5	1.1
Poměr izotopů C	Z2/12.2/CIB	0.2	0.3
	Z2/12.2/GL	-1.0	0.2
	Z2/16.9/CIB	0.7	0.2
	Z2/16.9/GL	0.5	0.1
	Z2/8.5/CIB	1.0	0.4
	Z2/8.5/GL	-0.5	0.1

B4 – B6 – Snímky rekrystalizovaných schránek

B4 – ŽIDL 2/8,5 – 8,6 m



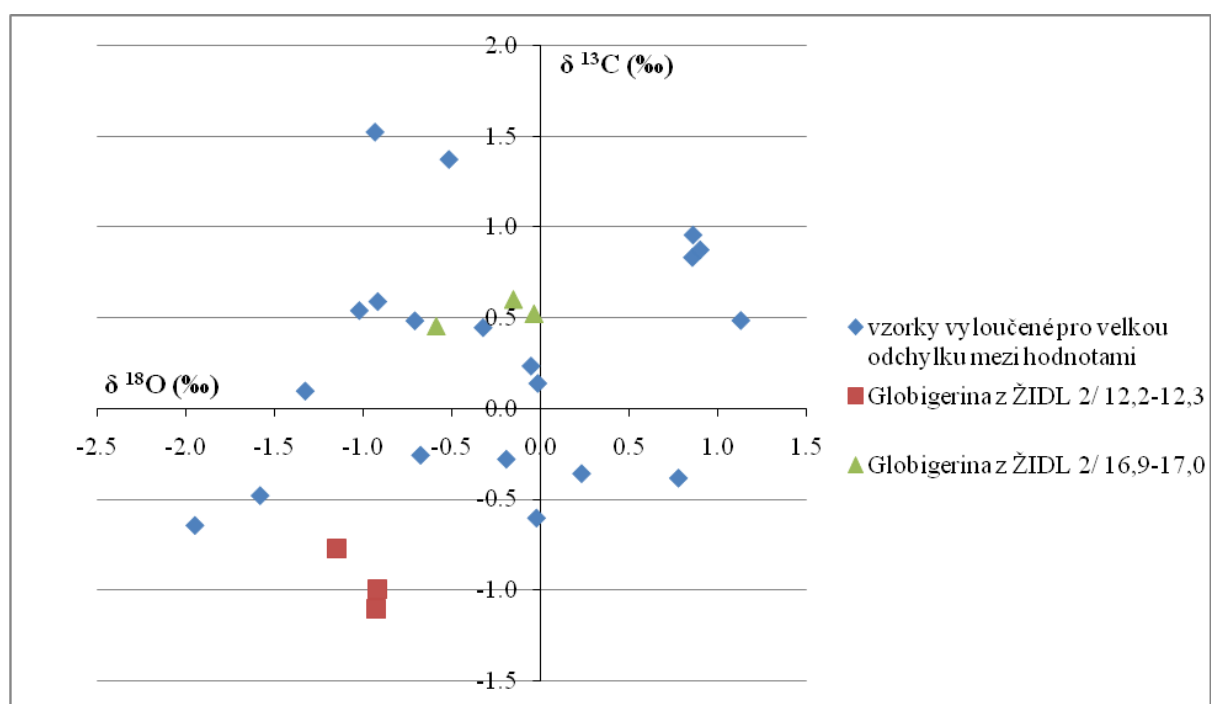
B5 – ŽIDL 2/ 12,2 – 12,3 m



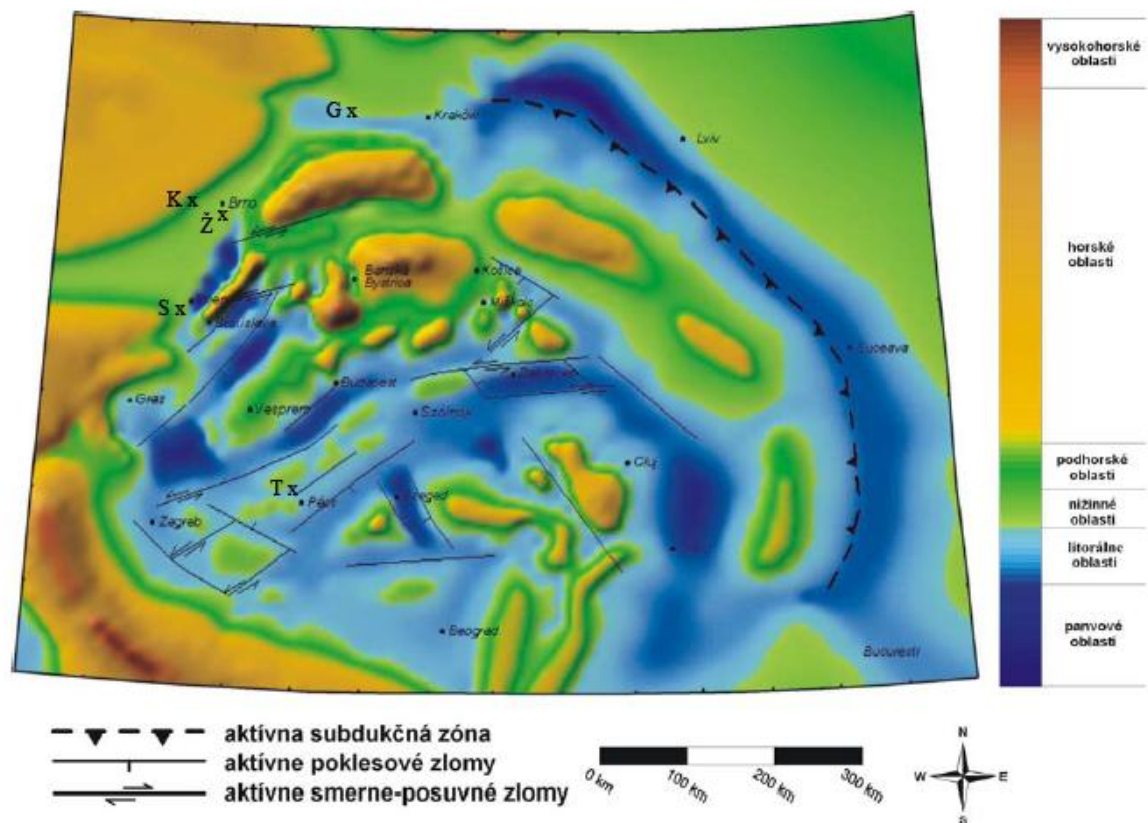
B6 – ŽIDL 2/ 12,2 – 12,3 m



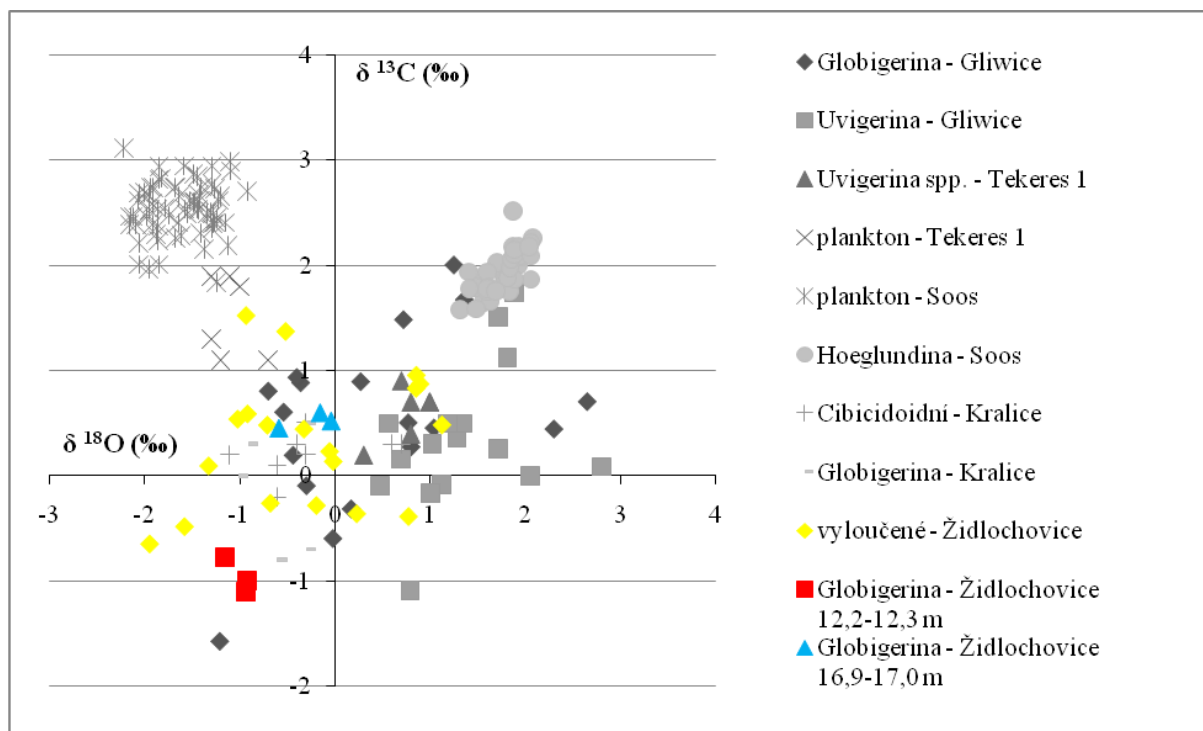
B7 – Graf závislosti $\delta^{13}\text{C}$ na $\delta^{18}\text{O}$



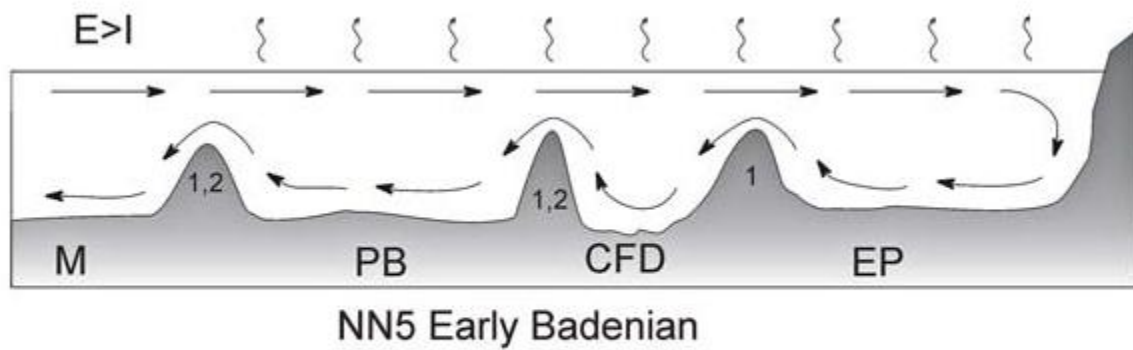
C1 – Paleogeografická mapa v období bádenu (upravena podle Kováč, M. (2005))



D1 – Syntéza grafov

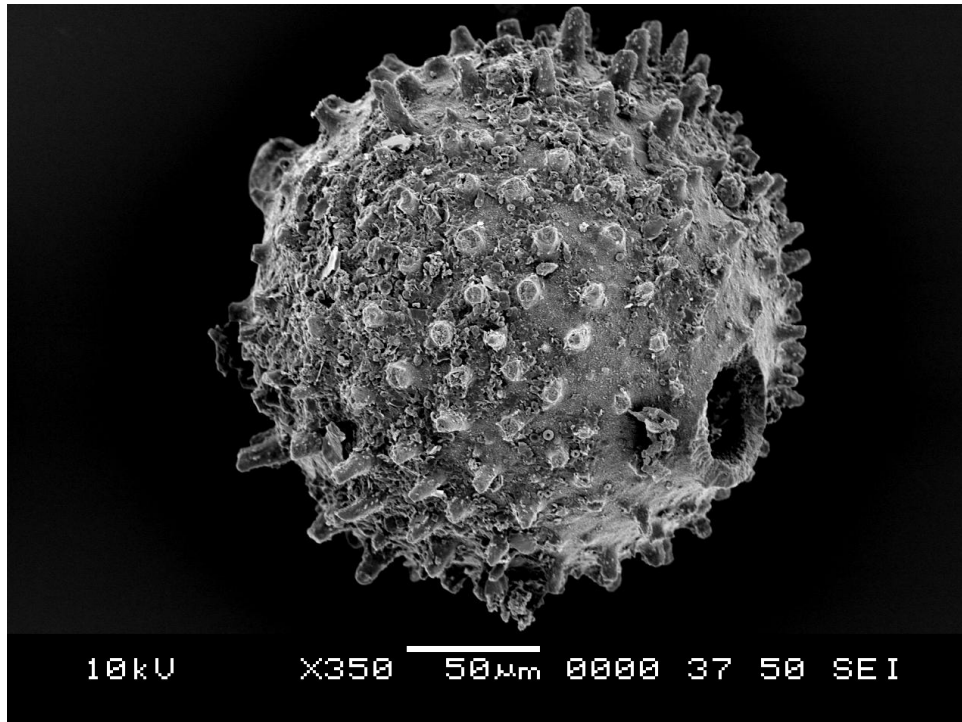


D2 – Antiestuáriový typ proudění během spodního bádenu (Báldi, 2005)

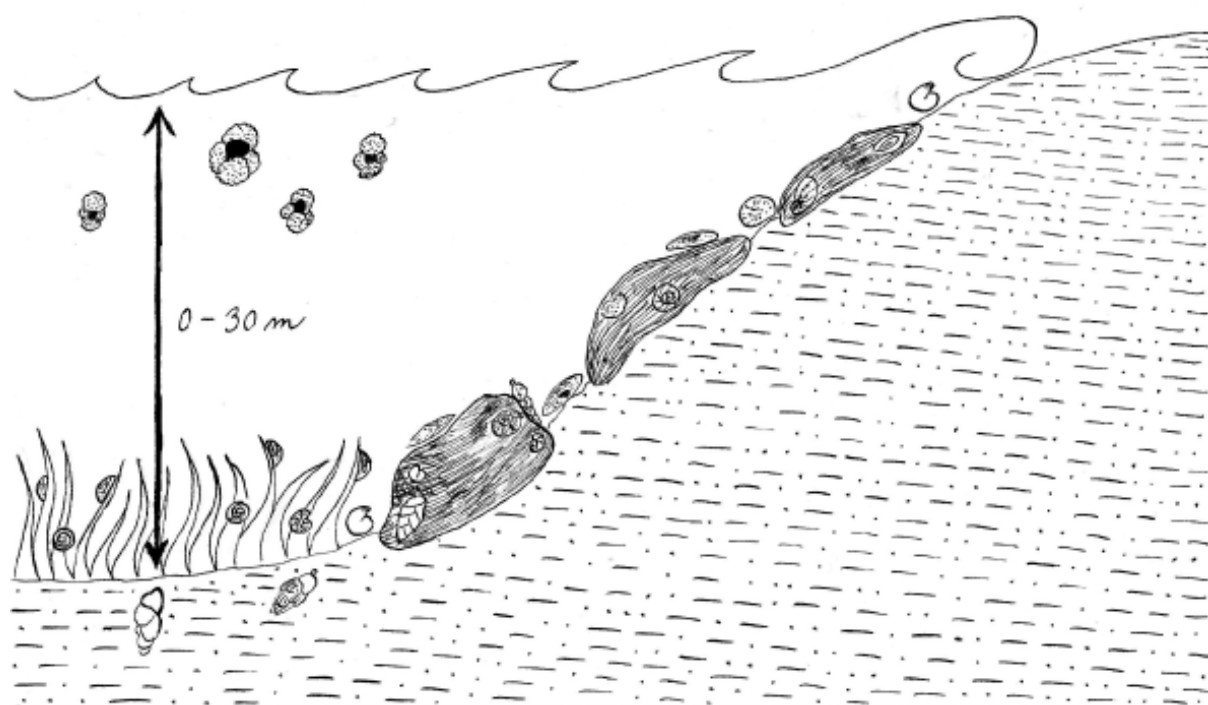


1.: Rögl (1998 B) - 2.: Studencka et al. (1998)
I: fresh water input E: evaporation

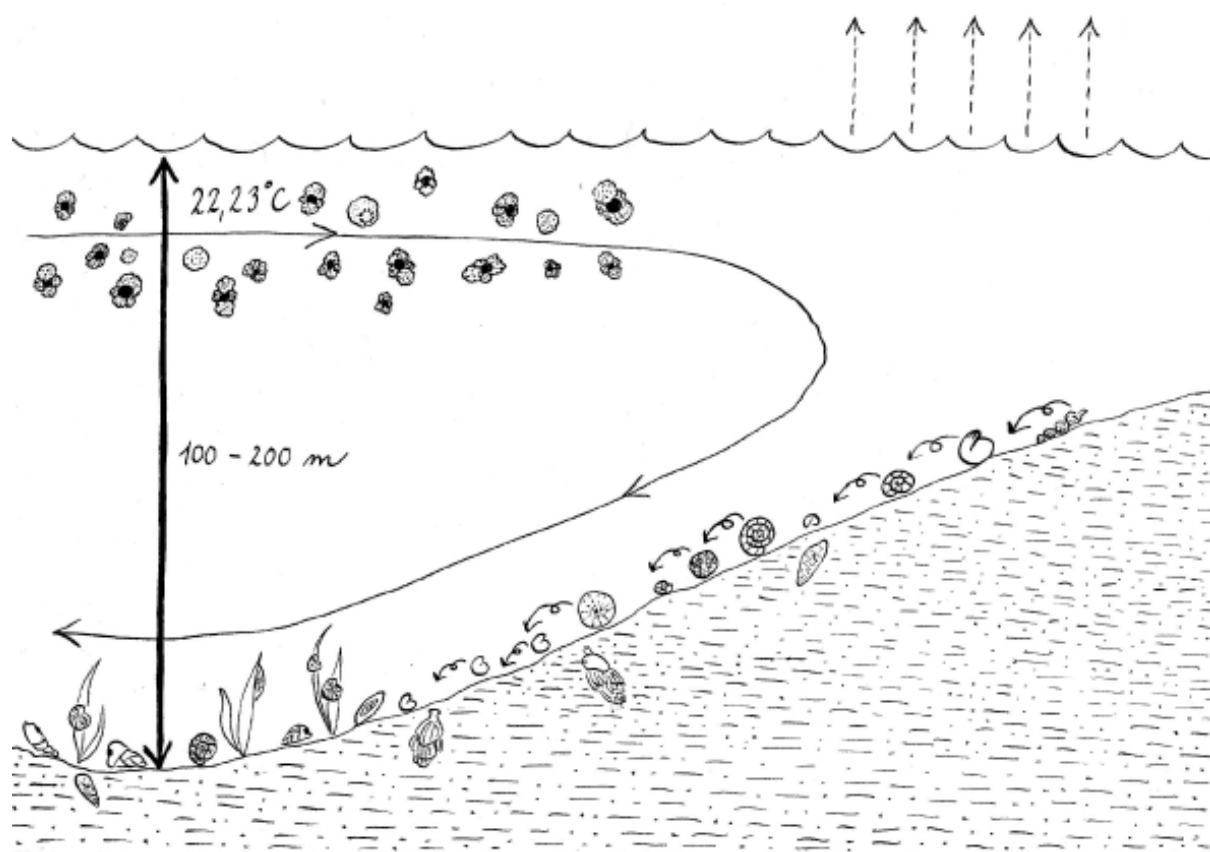
E1 – *Bolboforma badenensis*



F1 – ŽIDL 2/ 8,5 – 8,6 m



F2 – ŽIDL 2/ 12,2 – 12,3 m



F3 – ŽIDL 2/ 16,9 – 17,0 m

